

**B.E.G.****LUXOMAT®**

## RC-plus next N 280 Set 93344-92467-97005

- Tensão: 110 – 240 V AC 50 / 60 Hz (a pedido também disponível com outras tensões de operação)
- Dimensões: Ø 164 x 143 mm (92467) + 60 x 61 x 68 mm (97005)
- Alimentação: aprox. 0.5 W

### Domínios de aplicação

- áreas exteriores (entradas / caminhos de acesso)
- áreas de estacionamento
- parques de estacionamento subterrâneos
- Armazém com racks de armazenamento de grande altura

### Dados da encomenda

Designação	Cor	Número
RC-plus next N 280	Marrom	93344
Grelha de proteção metálica BSK (Ø 164 x 143 mm)	Branco	92467
Adaptador de canto interior RC-plus next	Branco	97005

## Dados técnicos

Tensão:	110 - 240 V AC 50 / 60 Hz (a pedido também disponível com outras tensões de operação)
Dimensões:	<b>Ø 164 x 143 mm (92467) + 60 x 61 x 68 mm (97005)</b>
Alimentação:	aprox. 0.5 W
Área de deteção:	horizontal 280° (Montagem em parede) máx. 20 m transversal máx. 6 m em direção a máx. 4 m anti-intrusão
Alcance:	
Superfície monitorizada (aproximação tangencial):	970 m <sup>2</sup> / 2.5 m Altura de montagem
Altura de montagem min./máx./recomendada:	2 m / 5 m / 2.5 m
Grau de proteção / Classe de Isolamento:	IP54 / Classe II
Resistência ao choque:	<b>IK09 (92467)</b>
Temperatura ambiente:	-25 °C até +50 °C
Involucro:	<b>Policarbonato resistente aos raios UV + cesta de aço revestida (92467)</b>
Cor do material:	Marrom mate, semelhante RAL8014

### Canal 1 (controlo de iluminação)

Potência:	3000 W, $\cos \varphi = 1$ 1500 VA, $\cos \varphi = 0.5$ 800 W LED máx. Corrente I <sub>p</sub> (20 ms) = 165 A máx. Corrente I <sub>p</sub> (200 µs) = 800 A
Tipo de contato:	1x Micro contato, Contato NA com contato pré-estabelecido de tungsténio
Temporização de funcionamento:	15 s - 16 min, Impulso
Valor limite de acendimento:	2 - 500 Lux

## Informações sobre o produto

Set : RC-plus next N 280 + Grelha de proteção metálica BSK (Ø 164 x 143 mm) Branco + Adaptador de canto interior RC-plus next Branco mate, semelhante RAL9010

Detetor de movimento com cobertura de deteção de 280° e proteção anti-intrusão

Ajuste mecânico do alcance

Tempo de funcionamento diferente dependendo da direção do movimento

Deteção ininterrupta de circuitos paralelos de vários detetores

Possibilidade de comando manual através de botão de pressão

Cabeça de bola ajustável

Operação imediata utilizando as configurações de fábrica

Outras funções adicionais podem ser configuradas através de controle remoto opcional.

Comutação com deteção de passagem por zero

Base compatível para RC-plus (next) / Vario

Base especial para instalação em esquina exterior incluída!

Comutação indevida devido à presença de animais pode ser evitada, reduzindo a sensibilidade

Montagem simples graças à base conectável

Montagem de parede, teto, e de esquina

Valores pré-definidos de fábrica: 3 min. e 20 lux



## Artigos de conjunto

Para obter o conjunto de acordo com as especificações técnicas, é necessário encomendar os artigos indicados.



### **RC-plus next N 280**

Número: 93344

Tensão: 110 - 240 V AC 50 / 60 Hz (a pedido também disponível com outras tensões de operação)

Dimensões: 121 x 71 x 85 mm

Alimentação: aprox. 0.5 W



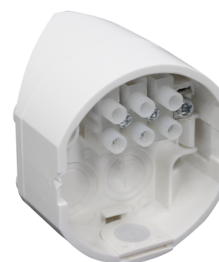
### **Grelha de proteção metálica BSK (Ø 164 x 143 mm)**

Número: 92467

Dimensões: Ø 164 x 143 mm

Resistência ao choque: IK09

Involucro: cesta de aço revestida



### **Adaptador de canto interior RC-plus next**

Número: 97005

Dimensões: 60 x 61 x 68 mm

Involucro: Policarbonato resistente aos raios UV

Cor do material: Branco mate, semelhante RAL9010