

B.E.G.**LUXOMAT®**

PD9-M-DACO-FC DALI-2 Set 93470-92235

Detetor de presença PIR DALI-2 com controlador de aplicação DALI integrado, deteção de 360° e alcance de até Ø10 m (78 m²)

Domínios de aplicação

- Halls de entrada
- corredores/halls
- pequenos escritórios

Dados da encomenda

Designação	Cor	Número
PD9-M-DACO-FC DALI-2	Branco	93470
Anel de cobertura PD9 Ø 36 mm	antracite	92235

Dados técnicos

Tensão:	230 V AC ±10% 50 Hz
Dimensões:	Cabeça do sensor: Ø 45 x 28 mm, Fonte de alimentação: 165 x 24 x 24 mm
Alimentação:	aprox. 2 W
Detetores escravos:	até 8
Área de deteção:	horizontal 360° (Montagem no teto) máx. Ø 10 m transversal máx. Ø 6 m em direção a máx. Ø 4 m atividade sentada
Alcance:	78 m ² / 2.5 m
Superfície monitorizada (aproximação tangencial):	Altura de montagem
Altura de montagem min./máx./recomendada:	2 m / 5 m / 2.5 m
Grau de proteção / Classe de Isolamento:	IP20 / Classe II
Resistência ao choque:	IK03
Temperatura ambiente:	-25 °C até +50 °C
Involucro:	Polícarbonato resistente aos raios UV
Cor do material:	antracite brilho (92235)
Comprimento do cabo:	50 cm
Canal 1 (controlo de iluminação)	
Saída DALI:	80 mA (garantido), 125 mA (máx.), Mecanismo de desligamento
Dispositivos operativos suportados:	DT0, DT5, DT6, DT7
Dispositivos de controlo suportados:	- (principal)
Temporização de funcionamento:	1 min - 150 min
Luz de orientação:	10 - 30 % / OFF / 5 min - 60 min / ∞
Nível de luminosidad deseado:	10 - 2500 Lux
Medição mista da luz:	Medição mista da luz

Informações sobre o produto

Set : PD9-M-DACO-FC DALI-2 + Anel de cobertura PD9 Ø 36 mm antracite brilho
Mini detetor de presença com controlador de aplicação DALI para controle energeticamente eficiente da iluminação
Produto certificado DALI2
Fonte de alimentação DALI integrada
Interface DALI para controle de drivers/balastros dimerizáveis em modo Broadcast
Comutação e regulação manual disponível através de botões de pressão convencionais
Comunicação bidirecional por IV's permitem uma rápida integração na função de gestão de projetos da App B.E.G. One
A gama completa de funções só pode ser ativada com o Adaptador de IV's da B.E.G. e um smartphone ou tablet (Android, iOS)
Modo semiautomático, totalmente automático ou interruptor crepuscular, configuráveis
Ajustes de regulação dinâmicos (valores mínimos e máximos)
Velocidade de regulação e atraso ajustáveis
Versão único principal, sem ligação à rede
A área de deteção pode ser expandida recorrendo a dispositivos auxiliares
Medição de luz mista graças ao sensor de luz interno
A potência de saída DALI pode ser aumentada por intermédio de fontes auxiliares acessórias
Função de regulação constante de luminosidade em função da contribuição da iluminação natural integrada (ou saída comutada)
Valor de ligação ajustável
Ultimo valor - Função de memória do ultimo valor de ligação
Valor de intensidade luminosa e fator de reflexão ajustáveis
Indicação do valor de intensidade luminosa medida pelo sensor pode ser visualizada no App B.E.G. One
Auto-verificação e visualização dos erros do dispositivo na App B.E.G. One
Os LED's de estado podem ser ativados / desativados
Código PIN
Função corredor - Desativa a possibilidade de desligar a iluminação no botão de comando manual
O número máximo de participantes DALI pode ser

determinado de forma rápida e confiável através da ferramenta online de planeamento de linhas DALI da B.E.G.

O software é compatível com as anteriores versões (exceto DSI, bloqueio duplo e função corredor)

Valores pré-definidos de fábrica: 10 min. e 500 lux

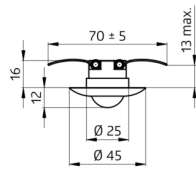
Grampos de mola para instalação rápida e fácil em tetos falsos e luminárias

Inclui aro de acabamento de 45 mm e máscaras para limitar área de cobertura

A fonte de alimentação passa através do furo no teto feito para o detetor (Ø34 mm)



power supply



sensor head



Artigos de conjunto

Para obter o conjunto de acordo com as especificações técnicas, é necessário encomendar os artigos indicados.



PD9-M-DACO-FC DALI-2

Número: 93470

Tensão: 230 V AC \pm 10% 50 Hz

Dimensões: Cabeça do sensor: \varnothing 45 x 28 mm, Fonte de alimentação:
165 x 24 x 24 mm

Alimentação: aprox. 2 W



Anel de cobertura PD9 \varnothing 36 mm

Número: 92235

Dimensões: \varnothing 36 mm

Involucro: Policarbonato resistente aos raios UV

Cor do material: antracite brilho