

**B.E.G.****LUXOMAT®**

## PD9-M-1C-SDB-IP65-GH-FC

92931 EAN: 4007529929313

- Tensão: 230 V AC  $\pm$ 10% 50 Hz
- Dimensões: Cabeça do sensor:  $\varnothing$  36 x 40 mm, Fonte de alimentação: 154 x 38 x 25 mm
- Alimentação: 2.2 W

### Domínios de aplicação

- salas de bombeamento / instalações sanitárias
- pavilhões desportivos / salas de arrumação

### Dados da encomenda

Designação	Cor	Número
PD9-M-1C-SDB-IP65-GH-FC	Branco	92931

### Acessórios

Designação	Cor	Número
BLE-IV-Adaptador	Preto	93067
IR-PD9	-	92201
IR-PD-Mini	-	92159
Kit RC supressor de arco elétrico	Branco	10880

## Dados técnicos

Tensão:	230 V AC ±10% 50 Hz
Dimensões:	Cabeça do sensor: Ø 36 x 40 mm, Fonte de alimentação: 154 x 38 x 25 mm
Alimentação:	2.2 W
Área de deteção:	horizontal 360° (Montagem no teto)
Alcance:	máx. Ø 3.5 m transversal
Superfície monitorizada (aproximação tangencial):	9 m <sup>2</sup> / 6 m
Altura de montagem min./máx./recomendada:	Altura de montagem 5 m / 10 m / 6 m
Grau de proteção / Classe de Isolamento:	IP65 / Classe III
Resistência ao choque:	IK03
Temperatura ambiente:	-25 °C até +50 °C
Involucro:	Polycarbonato resistente aos raios UV
Cor do material:	Branco mate, semelhante RAL9010
Comprimento do cabo:	350 cm
<b>Canal 1 (controle da iluminação livre de potencial)</b>	
Potência:	2300 W, cos φ = 1 1150 VA, cos φ = 0.5 400 W LED máx. Corrente I <sub>p</sub> (20 ms) = 80 A
Tipo de contato:	1x Micro contato, livre de potencial Contato NA
Temporização de funcionamento:	15 s - 30 min, Impulso
Valor limite de acendimento:	10 - 2000 Lux
Medição mista da luz:	Medição mista da luz

## Informações sobre o produto

Mini detetor de presença desenhado para locais húmidos, especialmente para grandes alturas de montagem

Um contacto de comutação livre de potencial (seco)

Versão de dispositivo principal

Pode ser ligado diretamente um dispositivo auxiliar adicional

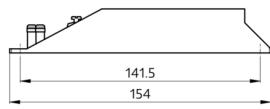
Outras funções adicionais podem ser configuradas através de controle remoto opcional.

Grampos de mola para instalação rápida e fácil em tetos falsos e luminárias

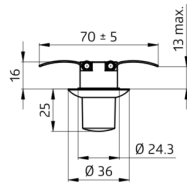
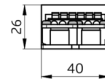
Inclui aro de acabamento de 45 mm e máscaras para redução da área de cobertura

### Exemplos de aplicação:

salas de bombeamento / instalações sanitárias, pavilhões desportivos / salas de arrumação



power supply



sensor head



## Acessórios



### BLE-IV-Adaptador

Número: 93067

Dimensões: 40 x 55 x 103 mm

Cor do material: Preto

Frequência: 2.4 GHz Banda ISM , GFSK 0.2 dBm + 5.3 dBi = 5.5 dBm



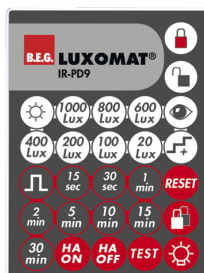
### Kit RC supressor de arco elétrico

Número: 10880

Tensão: 230 V AC ±10%

Dimensões: 38 x 12 x 26 mm

Grau de proteção / Classe de Isolamento: IP20 / Classe II



### IR-PD9

Número: 92201

Bateria: 3.0 V lítio CR2032 (incluída)

Dimensões: 80 x 60 x 8 mm

Cor do material: -



### IR-PD-Mini

Número: 92159

Bateria: 3.0 V lítio CR2032 (incluída)

Dimensões: 57 x 35 x 7 mm

Cor do material: -