

B.E.G.**LUXOMAT®**

PD9-M-1C-FC Set 92900-92327

- Tensão: 110 - 240 V AC 50 / 60 Hz
- Dimensões: **Cabeça do sensor: Ø 45 x 28 mm, Fonte de alimentação: 165 x 24 x 24 mm + Ø 45 mm (92327)**
- Alimentação: aprox. 0.5 W

Domínios de aplicação

- Halls de entrada
- pequenos escritórios
- corredores/halls

Dados da encomenda

Designação	Cor	Número
PD9-M-1C-FC	Branco	92900
Anel de cobertura PD9 Ø 45 mm	Branco	92327

Dados técnicos

Tensão:	110 - 240 V AC 50 / 60 Hz
Dimensões:	Cabeça do sensor: Ø 45 x 28 mm, Fonte de alimentação: 165 x 24 x 24 mm + Ø 45 mm (92327)
Alimentação:	aprox. 0.5 W
Área de deteção:	horizontal 360° (Montagem no teto) máx. Ø 10 m transversal máx. Ø 6 m em direção a atividade sentada
Alcance:	máx. Ø 4 m
Superfície monitorizada (aproximação tangencial):	78 m ² / 2.5 m Altura de montagem
Altura de montagem min./máx./recomendada:	2 m / 5 m / 2.5 m
Grau de proteção / Classe de Isolamento:	IP20 / Classe II
Resistência ao choque:	IK03
Temperatura ambiente:	-25 °C até +50 °C
Involucro:	Polycarbonato resistente aos raios UV
Cor do material:	Branco mate (92327)
Comprimento do cabo:	45 cm, isolado
Canal 1 (controle de iluminação)	
Potência:	2300 W, cos φ = 1 1150 VA, cos φ = 0.5 800 W LED máx. Corrente I _p (20 ms) = 165 A máx. Corrente I _p (200 μ s) = 800 A
Tipo de contato:	1x Micro contato, Contato NA com contato pré-estabelecido de tungsténio
Temporização de funcionamento:	5 min - 30 min, Impulso
Valor limite de acendimento:	20 - 1000 Lux
Medição mista da luz:	Medição mista da luz

Informações sobre o produto

Set : PD9-M-1C-FC + Anel de cobertura PD9 Ø 45 mm
Branco mate

Mini detetor de presença

Um canal para comandar a iluminação

Versão de dispositivo principal

A área de deteção pode ser expandida recorrendo a dispositivos auxiliares

Operação simples com controle remoto (necessário)

Possibilidade de comando manual através de botão de pressão

A fonte de alimentação passa através do furo no teto feito para o detetor (Ø34 mm)

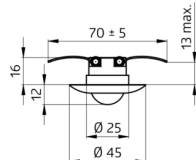
Grampos de mola para instalação rápida e fácil em tetos falsos e luminárias

Inclui aro de acabamento de 45 mm e máscaras para limitar área de cobertura

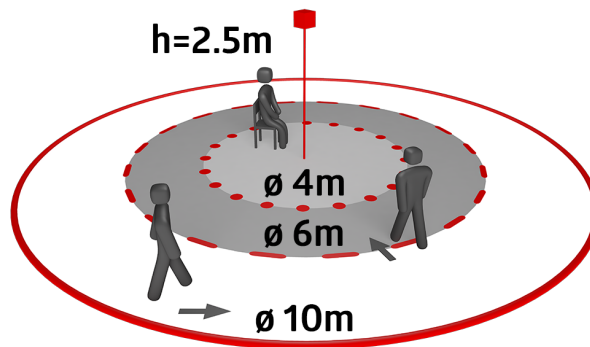
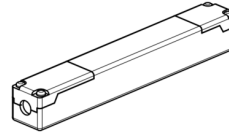
Valores pré-definidos de fábrica: 10 min. e 500 lux



power supply



sensor head



Artigos de conjunto

Para obter o conjunto de acordo com as especificações técnicas, é necessário encomendar os artigos indicados.



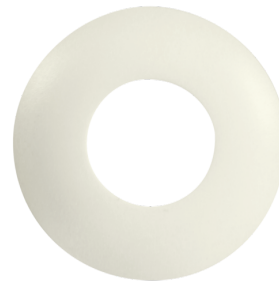
PD9-M-1C-FC

Número: 92900

Tensão: 110 - 240 V AC 50 / 60 Hz

Dimensões: Cabeça do sensor: Ø 45 x 28 mm, Fonte de alimentação: 165 x 24 x 24 mm

Alimentação: aprox. 0.5 W



Anel de cobertura PD9 Ø 45 mm

Número: 92327

Dimensões: Ø 45 mm

Cor do material: Branco mate