

B.E.G.**LUXOMAT®**

PD4N-S

93241 EAN: 4007529932412

- Tensão: 110 – 240 V AC 50 / 60 Hz
- Dimensões: Ø 106 x 92 mm
- Alimentação: aprox. 0.2 W

Dados da encomenda

Designação	Cor	Número
PD4N-S	Branco	93241

Acessórios

Designação	Cor	Número
Grelha de proteção metálica BSK (Ø 200 x 90 mm)	Branco	92199
Conjunto de montagem de superfície SM IP65 PD4N	Branco	93314
Conjunto de montagem de superfície SM IP54 PD4N H	antracite	93786
Conjunto de montagem de superfície SM IP54 PD4N H	Branco	93465
Conjunto de montagem de superfície SM IP54 PD4N H	Preto	93788
Conjunto de montagem de superfície SM IP54 PD4N H	branco de sinalização	93787
lente PD4N, Anel de cobertura	antracite	93731
lente PD4N, Anel de cobertura	Preto	93733

lente PD4N, Anel de cobertura	branco de sinalização	93732
Lentes de corredor PD4N tipo A	Branco	93073
Montagem em parede PD2N/4N Typ A	branco de sinalização	93702
Montagem em parede PD2N/4N Typ A	antracite	93701
Montagem em parede PD2N/4N Typ A	Branco	93700
Montagem em parede PD2N/4N Typ A	Preto	93703
Montagem em parede PD2N/4N Typ A	Branco	93164

Dados técnicos

Tensão:	110 - 240 V AC 50 / 60 Hz
Dimensões:	Ø 106 x 92 mm
Alimentação:	aprox. 0.2 W
Área de deteção:	horizontal 360° (Montagem no teto)
Alcance:	máx. Ø 24 m transversal máx. Ø 8 m em direção a máx. Ø 6.4 m atividade sentada
Superfície monitorizada (aproximação tangencial):	450 m ² / 2.5 m Altura de montagem
Altura de montagem min./máx./recomendada:	2 m / 10 m / 2.5 m
Grau de proteção / Classe de Isolamento:	IP20 / Classe II
Resistência ao choque:	IK04
Temperatura ambiente:	-25 °C até +50 °C
Involucro:	Polycarbonato resistente aos raios UV
Cor do material:	Branco mate
Intervalo de impulso:	2 ou 9 s

Informações sobre o produto

Dispositivo auxiliar com grande área de deteção

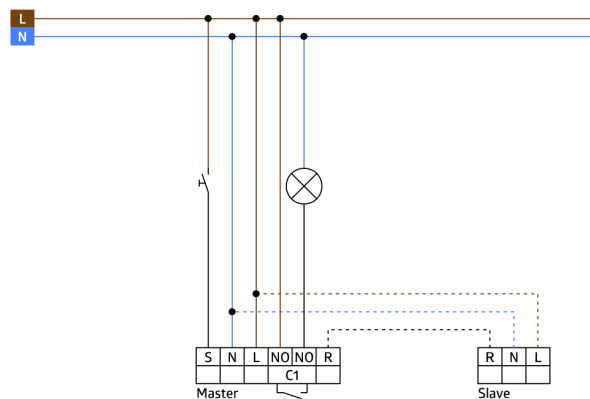
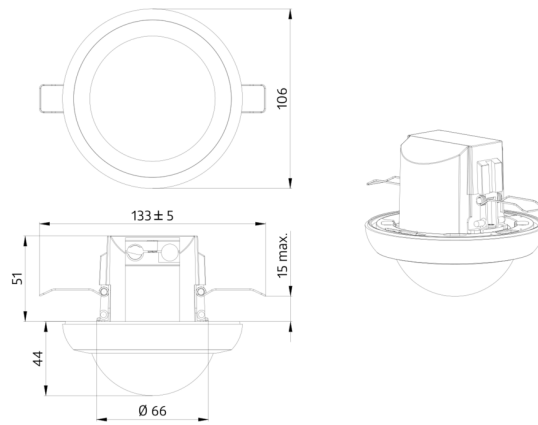
Para ampliar o alcance de deteção dum dispositivo principal

Emissão de um impulso para o dispositivo principal quando é detetado movimento independente do nível de iluminação ambiente

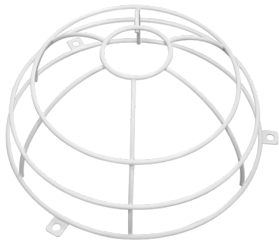
Compatível com dispositivos de 230 V. Relativamente às exceções, consulte a informação respeitante ao dispositivo principal.

Exemplos de aplicação:

Escritórios em Open space, salas de conferências, salas de aula/salas de reunião/seminários, escadas, pequenos escritórios, pavilhões desportivos / salas de arrumação



Acessórios



Grelha de proteção metálica BSK (Ø 200 x 90 mm)

Número: 92199

Dimensões: Ø 200 x 90 mm
Resistência ao choque: IK09
Involucro: cesta de aço revestida



Conjunto de montagem de superfície SM IP65 PD4N

Número: 93314

Dimensões: 133 x 133 x 69 mm
Grau de proteção / Classe de Isolamento: IP65
Cor do material: Branco



Conjunto de montagem de superfície SM IP54 PD4N H

Número: 93786

Dimensões: Ø 110 x 45 mm
Grau de proteção / Classe de Isolamento: IP54
Cor do material: antracite, semelhante RAL7016



Conjunto de montagem de superfície SM IP54 PD4N H

Número: 93465

Dimensões: Ø 110 x 45 mm
Grau de proteção / Classe de Isolamento: IP54
Cor do material: Branco, semelhante RAL9010



Conjunto de montagem de superfície SM IP54 PD4N H

Número: 93788

Dimensões: Ø 110 x 45 mm
Grau de proteção / Classe de Isolamento: IP54
Cor do material: Preto, semelhante RAL9005



Conjunto de montagem de superfície SM IP54 PD4N H

Número: 93787

Dimensões: Ø 110 x 45 mm
Grau de proteção / Classe de Isolamento: IP54
Cor do material: branco de sinalização, semelhante RAL9016



lente PD4N, Anel de cobertura

Número: 93731

Área de detecção: horizontal 360° (Montagem no teto)
Alcance: máx. Ø 24 m transversal
máx. Ø 8 m em direção a
máx. Ø 6.4 m atividade sentada
Superfície monitorizada (aproximação tangencial): 450 m² / 2.5 m Altura de montagem



lente PD4N, Anel de cobertura

Número: 93733

Área de detecção: horizontal 360° (Montagem no teto)
Alcance: máx. Ø 24 m transversal
máx. Ø 8 m em direção a
máx. Ø 6.4 m atividade sentada
Superfície monitorizada (aproximação tangencial): 450 m² / 2.5 m Altura de montagem



lente PD4N, Anel de cobertura

Número: 93732

Área de detecção: horizontal 360° (Montagem no teto)
Alcance: máx. Ø 24 m transversal
máx. Ø 8 m em direção a
máx. Ø 6.4 m atividade sentada
Superfície monitorizada (aproximação tangencial): 450 m² / 2.5 m Altura de montagem



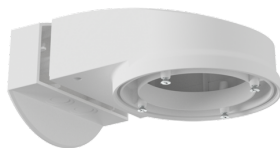
Lentes de corredor PD4N tipo A

Número: 93073

Área de deteção: horizontal 360°
(Montagem no teto)

Alcance: máx. Ø 40 m
transversal
máx. Ø 20 m em
direção a

Superfície monitorizada (aproximação
tangencial): 250 m² / 2.5 m Altura de
montagem



Montagem em parede PD2N/4N Typ A

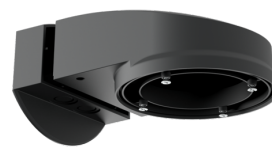
Número: 93702

Dimensões: 133 x 106 x 66 mm

Grau de proteção / Classe de

Isolamento: IP54 / Classe II

Involucro: Policarbonato resistente aos
raios UV



Montagem em parede PD2N/4N Typ A

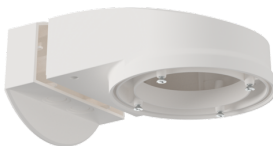
Número: 93701

Dimensões: 133 x 106 x 66 mm

Grau de proteção / Classe de

Isolamento: IP54 / Classe II

Involucro: Policarbonato resistente aos
raios UV



Montagem em parede PD2N/4N Typ A

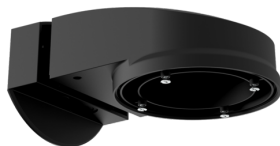
Número: 93700

Dimensões: 133 x 106 x 66 mm

Grau de proteção / Classe de

Isolamento: IP54 / Classe II

Involucro: Policarbonato resistente aos
raios UV



Montagem em parede PD2N/4N Typ A

Número: 93703

Dimensões: 133 x 106 x 66 mm

Grau de proteção / Classe de

Isolamento: IP54 / Classe II

Involucro: Policarbonato resistente aos
raios UV



Montagem em parede PD2N/4N Typ A

Número: 93164

Dimensões: 133 x 106 x 66 mm

Grau de proteção / Classe de

Isolamento: IP54 /

Involucro: Policarbonato resistente aos
raios UV