



## PD4N-KNXs-ST-FM

93515 EAN: 4007529935154

- Tensão: através do bus KNX
- Dimensões: Ø 106 x 55 mm
- Consumo de corrente: 12 mA

### Dados da encomenda

Designação	Cor	Número
PD4N-KNXs-ST-FM	Branco	93515

### Acessórios

Designação	Cor	Número
BLE-IV-Adaptador	Preto	93067
IR-PD-KNX	-	92123
Conjunto de montagem de superfície SM IP54 PD2N- / PD4N-FM	Branco	93307
Conjunto de montagem de superfície SM IP54 PD2N- / PD4N-FM	Preto	93753
Conjunto de montagem de superfície SM IP54 PD2N- / PD4N-FM	branco de sinalização	93752
Conjunto de montagem de superfície SM IP54 PD2N- / PD4N-FM	antracite	93751
Conjunto de montagem de superfície SM IP65 PD4N	Branco	93314
lente PD4N, Anel de cobertura	antracite	93731

lente PD4N, Anel de cobertura	Preto	93733
lente PD4N, Anel de cobertura	branco de sinalização	93732
Lentes de corredor PD4N tipo A, Anel de cobertura	branco de sinalização	93742
Lentes de corredor PD4N tipo A, Anel de cobertura	antracite	93741
Lentes de corredor PD4N tipo A, Anel de cobertura	Preto	93743
Lentes de corredor PD4N tipo A	Branco	93073
Grelha de proteção metálica BSK (Ø 200 x 90 mm)	Branco	92199
Montagem em parede PD2N/4N Typ A	branco de sinalização	93702
Montagem em parede PD2N/4N Typ A	antracite	93701
Montagem em parede PD2N/4N Typ A	Branco	93700
Montagem em parede PD2N/4N Typ A	Preto	93703
Montagem em parede PD2N/4N Typ A	Branco	93164

## Dados técnicos

Tensão:	através do bus KNX
Dimensões:	Ø 106 x 55 mm
Consumo de corrente:	12 mA
Área de deteção:	horizontal 360° (Montagem no teto) máx. Ø 24 m transversal máx. Ø 8 m em direção a
Alcance:	máx. Ø 6.4 m atividade sentada
Superfície monitorizada (aproximação tangencial):	450 m <sup>2</sup> / 2.5 m Altura de montagem
Altura de montagem min./máx./recomendada:	2 m / 10 m / 2.5 m
Grau de proteção / Classe de Isolamento:	IP20 / Classe III
Resistência ao choque:	IK04
Temperatura ambiente:	-25 °C até +55 °C
Involucro:	Polycarbonato resistente aos raios UV
Cor do material:	Branco mate, semelhante RAL9010
Número de sensores de luz:	2
Número de sensores PIR:	4
KNX TP 256:	Sim
KNX Secure:	Sim
Luz de orientação:	5 - 100 % / OFF / 1 min - 255 min
Luz de vigília (noturna):	5 - 100 %
Nível de luminosidad deseado:	5 - 2000 Lux

## Informações sobre o produto

Detetor de presença KNX com acoplador de bus KNX integrado

KNX Secure Ready

Configurações por ETS 5 para integração em sistemas KNX

Adaptação individual da sensibilidade de deteção de cada sensor PIR

Os sensores PIR podem ser desativados individualmente

O sentido de movimento pode ser identificado

Medição de luz mista com sensor de luz interno e externo e sensores de luminosidade remotos (opcional)

Modo inteligente semi-automático, modo de controle independente de ocupação (interruptor crepuscular), modo totalmente automático

1 x bloco de comando de iluminação (regulação ou comutação), 1 x saída de auxiliar, 3 x blocos separados de controle de AVAC

Regulação de até três grupos de iluminação com desfasamento (para compensação da proximidade da janela e consequente influência da luz natural)

Função de presença curta, temporização de ligação autoajustável, função de corredor

Várias funções de bloqueio

Arranque suave

Chamada de cenários de iluminação

Indicadores de estado desativáveis

A base de dados do produto para importação na base de dados do ETS pode ser descarregada no website da B.E.G.

A área de deteção pode ser expandida graças ao modo principal-auxiliar

Extensas opções de otimização para medição da luz

O valor da luz medida é comunicado ao bus

Adaptação da curva de regulação

Controlável remotamente com capacidade bidirecional utilizando o adaptador para IV's em conjunto com a App para smartphone da B.E.G.

Código PIN

Possibilidade de controle por comando remoto IV's (opcional)

O botão de programação pode ser ligado/desligado por controle remoto

Modo AVAC (1 = conforto, 2 = pré-conforto, 3 = economia, 4

= proteção anti congelação/aquecimento)

Possibilidade de controle manual através de botões KNX externos

Função de controle (envio cíclico)

Desativação forçada

Função inteligente de desativação central (off geral)

Previsão de desativação

Função de queima para lâmpadas fluorescentes (selecionável de 1 h a 100 h)

Possibilidade de configuração do comportamento após reposição da tensão do bus

Pausa de segurança variável após o desligar das luzes

**Exemplos de Aplicação:**

monitorização de grandes áreas como por exemplo: parques de estacionamento subterrâneos, ginásios, armazéns, rampas de carga, halls, etc.



## Acessórios



### BLE-IV-Adaptador

Número: 93067

Dimensões: 40 x 55 x 103 mm

Cor do material: Preto

Frequência: 2.4 GHz Banda ISM ,  
GFSK 0.2 dBm + 5.3 dBi = 5.5 dBm



### IR-PD-KNX

Número: 92123

Bateria: 3.0 V lítio CR2032 (incluída)

Dimensões: 80 x 60 x 8 mm

Cor do material: -



### Conjunto de montagem de superfície SM IP54 PD2N- / PD4N-FM

Número: 93307

Dimensões: Ø 109 x 19 mm

Grau de proteção / Classe de

Isolamento: IP54

Cor do material: Branco, semelhante  
RAL9010



### Conjunto de montagem de superfície SM IP54 PD2N- / PD4N-FM

Número: 93753

Dimensões: Ø 109 x 19 mm

Grau de proteção / Classe de

Isolamento: IP54

Involucro: Policarbonato resistente  
aos raios UV



### Conjunto de montagem de superfície SM IP54 PD2N- / PD4N-FM

Número: 93752

Dimensões: Ø 109 x 19 mm

Grau de proteção / Classe de

Isolamento: IP54

Involucro: Policarbonato resistente  
aos raios UV



### Conjunto de montagem de superfície SM IP54 PD2N- / PD4N-FM

Número: 93751

Dimensões: Ø 109 x 19 mm

Grau de proteção / Classe de

Isolamento: IP54

Involucro: Policarbonato resistente  
aos raios UV



**Conjunto de montagem de superfície SM IP65 PD4N**

Número: 93314

Dimensões: 133 x 133 x 69 mm

Grau de proteção / Classe de

Isolamento: IP65

Cor do material: Branco



**lente PD4N, Anel de cobertura**

Número: 93731

Área de deteção: horizontal 360°  
(Montagem no teto)

Alcance: máx. &Oslash; 24 m transversal<br>máx. &Oslash; 8 m em direção a<br>máx. &Oslash; 6.4 m atividade sentada

Superfície monitorizada (aproximação tangencial): 450 m² / 2.5 m Altura de montagem



**lente PD4N, Anel de cobertura**

Número: 93733

Área de deteção: horizontal 360°  
(Montagem no teto)

Alcance: máx. &Oslash; 24 m transversal<br>máx. &Oslash; 8 m em direção a<br>máx. &Oslash; 6.4 m atividade sentada

Superfície monitorizada (aproximação tangencial): 450 m² / 2.5 m Altura de montagem



**lente PD4N, Anel de cobertura**

Número: 93732

Área de deteção: horizontal 360°  
(Montagem no teto)

Alcance: máx. &Oslash; 24 m transversal<br>máx. &Oslash; 8 m em direção a<br>máx. &Oslash; 6.4 m atividade sentada

Superfície monitorizada (aproximação tangencial): 450 m² / 2.5 m Altura de montagem



**Lentes de corredor PD4N tipo A, Anel de cobertura**

Número: 93742

Área de deteção: horizontal 360°  
(Montagem no teto)

Alcance: máx. &Oslash; 40 m transversal<br>máx. &Oslash; 20 m em direção a

Superfície monitorizada (aproximação tangencial): 250 m² / 2.5 m Altura de montagem



**Lentes de corredor PD4N tipo A, Anel de cobertura**

Número: 93741

Área de deteção: horizontal 360°  
(Montagem no teto)

Alcance: máx. &Oslash; 40 m transversal<br>máx. &Oslash; 20 m em direção a

Superfície monitorizada (aproximação tangencial): 250 m² / 2.5 m Altura de montagem



**Lentes de corredor PD4N tipo A, Anel de cobertura**

Número: 93743

Área de deteção: horizontal 360°  
(Montagem no teto)

Alcance: máx. &Oslash; 40 m transversal<br>máx. &Oslash; 20 m em direção a

Superfície monitorizada (aproximação tangencial): 250 m² / 2.5 m Altura de montagem



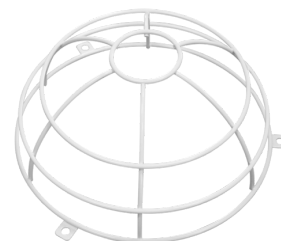
**Lentes de corredor PD4N tipo A**

Número: 93073

Área de deteção: horizontal 360°  
(Montagem no teto)

Alcance: máx. &Oslash; 40 m transversal<br>máx. &Oslash; 20 m em direção a

Superfície monitorizada (aproximação tangencial): 250 m² / 2.5 m Altura de montagem



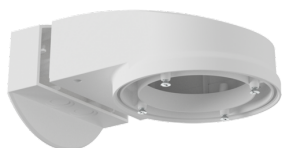
**Grelha de proteção metálica BSK (Ø 200 x 90 mm)**

Número: 92199

Dimensões: Ø 200 x 90 mm

Resistência ao choque: IK09

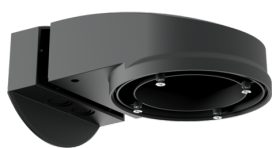
Involucro: cesta de aço revestida



**Montagem em parede PD2N/4N Typ A**

Número: 93702

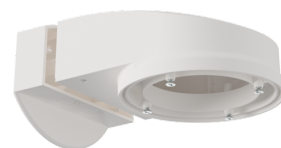
Dimensões: 133 x 106 x 66 mm  
Grau de proteção / Classe de Isolamento: IP54 / Classe II  
Involucro: Policarbonato resistente aos raios UV



**Montagem em parede PD2N/4N Typ A**

Número: 93701

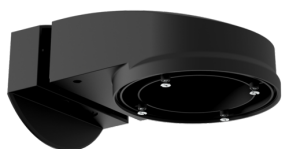
Dimensões: 133 x 106 x 66 mm  
Grau de proteção / Classe de Isolamento: IP54 / Classe II  
Involucro: Policarbonato resistente aos raios UV



**Montagem em parede PD2N/4N Typ A**

Número: 93700

Dimensões: 133 x 106 x 66 mm  
Grau de proteção / Classe de Isolamento: IP54 / Classe II  
Involucro: Policarbonato resistente aos raios UV



**Montagem em parede PD2N/4N Typ A**

Número: 93703

Dimensões: 133 x 106 x 66 mm  
Grau de proteção / Classe de Isolamento: IP54 / Classe II  
Involucro: Policarbonato resistente aos raios UV



**Montagem em parede PD2N/4N Typ A**

Número: 93164

Dimensões: 133 x 106 x 66 mm  
Grau de proteção / Classe de Isolamento: IP54 /  
Involucro: Policarbonato resistente aos raios UV