



PD4N-KNXs-ST-FC

93514 EAN: 4007529935147

- Tensão: através do bus KNX
- Dimensões: Ø 106 x 74 mm
- Consumo de corrente: 12 mA

Dados da encomenda

Designação	Cor	Número
PD4N-KNXs-ST-FC	Branco	93514

Acessórios

Designação	Cor	Número
BLE-IV-Adaptador	Preto	93067
IR-PD-KNX	-	92123
lente PD4N, Anel de cobertura	antracite	93731
lente PD4N, Anel de cobertura	Preto	93733
lente PD4N, Anel de cobertura	branco de sinalização	93732
Lentes de corredor PD4N tipo A	Branco	93073
Lentes de corredor PD4N tipo A, Anel de cobertura	branco de sinalização	93742
Lentes de corredor PD4N tipo A, Anel de cobertura	antracite	93741
Lentes de corredor PD4N tipo A, Anel de cobertura	Preto	93743
Grelha de proteção metálica BSK (Ø 200 x 90 mm)	Branco	92199

Montagem em parede PD2N/4N Typ A	branco de sinalização	93702
Montagem em parede PD2N/4N Typ A	antracite	93701
Montagem em parede PD2N/4N Typ A	Branco	93700
Montagem em parede PD2N/4N Typ A	Preto	93703
Montagem em parede PD2N/4N Typ A	Branco	93164
Conjunto de montagem de superfície SM IP54 PD2N- / PD4N-FM	Branco	93307
Conjunto de montagem de superfície SM IP65 PD4N	Branco	93314

Dados técnicos

Tensão:	através do bus KNX
Dimensões:	Ø 106 x 74 mm
Consumo de corrente:	12 mA
Área de deteção:	horizontal 360° (Montagem no teto) máx. Ø 24 m transversal máx. Ø 8 m em direção a
Alcance:	máx. Ø 6.4 m atividade sentada
Superfície monitorizada (aproximação tangencial):	450 m ² / 2.5 m Altura de montagem
Altura de montagem min./máx./recomendada:	2 m / 10 m / 2.5 m
Grau de proteção / Classe de Isolamento:	IP20 / Classe III
Resistência ao choque:	IK04
Temperatura ambiente:	-25 °C até +55 °C
Involucro:	Polycarbonato resistente aos raios UV
Cor do material:	Branco mate, semelhante RAL9010
Número de sensores de luz:	2
Número de sensores PIR:	4
KNX TP 256:	Sim
KNX Secure:	Sim
Luz de orientação:	5 - 100 % / OFF / 1 min - 255 min
Luz de vigília (noturna):	5 - 100 %
Nível de luminosidad deseado:	5 - 2000 Lux

Informações sobre o produto

Detetor de presença KNX com acoplador de bus KNX integrado

KNX Secure Ready

Configurações por ETS 5 para integração em sistemas KNX

Adaptação individual da sensibilidade de deteção de cada sensor PIR

Os sensores PIR podem ser desativados individualmente

O sentido de movimento pode ser identificado

Medição de luz mista com sensor de luz interno e externo e sensores de luminosidade remotos (opcional)

Modo inteligente semi-automático, modo de controle independente de ocupação (interruptor crepuscular), modo totalmente automático

1 x bloco de comando de iluminação (regulação ou comutação), 1 x saída de auxiliar, 3 x blocos separados de controle de AVAC

Regulação de até três grupos de iluminação com desfasamento (para compensação da proximidade da janela e consequente influência da luz natural)

Função de presença curta, temporização de ligação autoajustável, função de corredor

Várias funções de bloqueio

Arranque suave

Chamada de cenários de iluminação

Indicadores de estado desativáveis

A base de dados do produto para importação na base de dados do ETS pode ser descarregada no website da B.E.G.

A área de deteção pode ser expandida graças ao modo principal-auxiliar

Extensas opções de otimização para medição da luz

O valor da luz medida é comunicado ao bus

Adaptação da curva de regulação

Controlável remotamente com capacidade bidirecional utilizando o adaptador para IV's em conjunto com a App para smartphone da B.E.G.

Código PIN

Possibilidade de controle por comando remoto IV's (opcional)

O botão de programação pode ser ligado/desligado por controle remoto

Modo AVAC (1 = conforto, 2 = pré-conforto, 3 = economia, 4

= proteção anti congelação/aquecimento)

Possibilidade de controle manual através de botões KNX externos

Função de controle (envio cíclico)

Desativação forçada

Função inteligente de desativação central (off geral)

Previsão de desativação

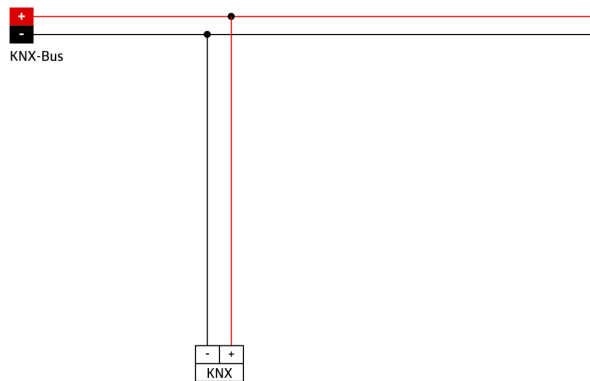
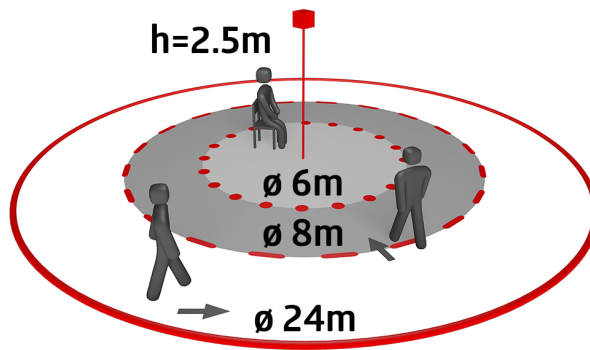
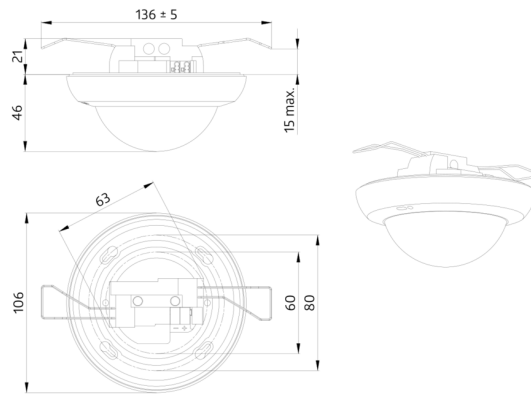
Função de queima para lâmpadas fluorescentes (selecionável de 1 h a 100 h)

Possibilidade de configuração do comportamento após reposição da tensão do bus

Pausa de segurança variável após o desligar das luzes

Exemplos de Aplicação:

monitorização de grandes áreas como por exemplo: parques de estacionamento subterrâneos, ginásios, armazéns, rampas de carga, halls, etc.



Acessórios



BLE-IV-Adaptador
Número: 93067

Dimensões: 40 x 55 x 103 mm
Cor do material: Preto
Frequência: 2.4 GHz Banda ISM ,
GFSK 0.2 dBm + 5.3 dBi = 5.5 dBm



IR-PD-KNX
Número: 92123

Bateria: 3.0 V lítio CR2032 (incluída)
Dimensões: 80 x 60 x 8 mm
Cor do material: -



lente PD4N, Anel de cobertura
Número: 93731

Área de deteção: horizontal 360°
(Montagem no teto)
Alcance: máx. Ø 24 m
transversal
máx. Ø 8 m
em direção a
máx. Ø 6.4
m atividade sentada
Superfície monitorizada
(aproximação tangencial): 450 m² /
2.5 m Altura de montagem



lente PD4N, Anel de cobertura
Número: 93733

Área de deteção: horizontal 360°
(Montagem no teto)
Alcance: máx. Ø 24 m
transversal
máx. Ø 8 m
em direção a
máx. Ø 6.4
m atividade sentada
Superfície monitorizada (aproximação
tangencial): 450 m² / 2.5 m Altura de
montagem



lente PD4N, Anel de cobertura
Número: 93732

Área de deteção: horizontal 360°
(Montagem no teto)
Alcance: máx. Ø 24 m
transversal
máx. Ø 8 m
em direção a
máx. Ø 6.4
m atividade sentada
Superfície monitorizada
(aproximação tangencial): 450 m² /
2.5 m Altura de montagem



Lentes de corredor PD4N tipo A
Número: 93073

Área de deteção: horizontal 360°
(Montagem no teto)
Alcance: máx. Ø 40 m
transversal
máx. Ø 20 m
em direção a
Superfície monitorizada
(aproximação tangencial): 250 m² /
2.5 m Altura de montagem



**Lentes de corredor PD4N tipo A,
Anel de cobertura**

Número: 93742

Área de deteção: horizontal 360°
(Montagem no teto)
Alcance: máx. Ø 40 m
transversal
máx. Ø 20 m
em direção a
Superfície monitorizada (aproximação
tangencial): 250 m² / 2.5 m Altura de
montagem



**Lentes de corredor PD4N tipo A,
Anel de cobertura**

Número: 93741

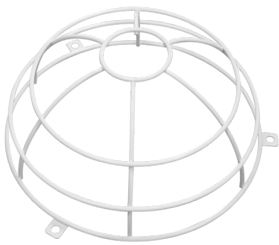
Área de deteção: horizontal 360°
(Montagem no teto)
Alcance: máx. Ø 40 m
transversal
máx. Ø 20 m
em direção a
Superfície monitorizada
(aproximação tangencial): 250 m² /
2.5 m Altura de montagem



**Lentes de corredor PD4N tipo A,
Anel de cobertura**

Número: 93743

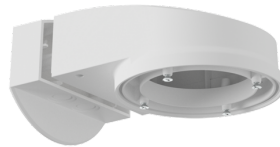
Área de deteção: horizontal 360°
(Montagem no teto)
Alcance: máx. Ø 40 m
transversal
máx. Ø 20 m
em direção a
Superfície monitorizada
(aproximação tangencial): 250 m² /
2.5 m Altura de montagem



**Grelha de proteção metálica BSK (Ø
200 x 90 mm)**

Número: 92199

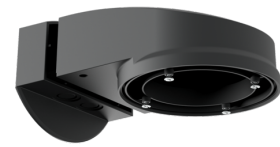
Dimensões: Ø 200 x 90 mm
Resistência ao choque: IK09
Involucro: cesta de aço revestida



**Montagem em parede PD2N/4N
Typ A**

Número: 93702

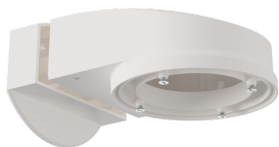
Dimensões: 133 x 106 x 66 mm
Grau de proteção / Classe de
Isolamento: IP54 / Classe II
Involucro: Policarbonato resistente aos
raios UV



**Montagem em parede PD2N/4N
Typ A**

Número: 93701

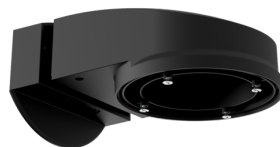
Dimensões: 133 x 106 x 66 mm
Grau de proteção / Classe de
Isolamento: IP54 / Classe II
Involucro: Policarbonato resistente aos
raios UV



**Montagem em parede PD2N/4N Typ
A**

Número: 93700

Dimensões: 133 x 106 x 66 mm
Grau de proteção / Classe de
Isolamento: IP54 / Classe II
Involucro: Policarbonato resistente aos
raios UV



**Montagem em parede PD2N/4N
Typ A**

Número: 93703

Dimensões: 133 x 106 x 66 mm
Grau de proteção / Classe de
Isolamento: IP54 / Classe II
Involucro: Policarbonato resistente aos
raios UV



**Montagem em parede PD2N/4N
Typ A**

Número: 93164

Dimensões: 133 x 106 x 66 mm
Grau de proteção / Classe de
Isolamento: IP54 / Classe II
Involucro: Policarbonato resistente aos
raios UV



Conjunto de montagem de superfície SM IP54 PD2N- / PD4N-FM
Número: 93307

Dimensões: Ø 109 x 19 mm
Grau de proteção / Classe de Isolamento: IP54
Cor do material: Branco, semelhante RAL9010



Conjunto de montagem de superfície SM IP65 PD4N
Número: 93314

Dimensões: 133 x 133 x 69 mm
Grau de proteção / Classe de Isolamento: IP65
Cor do material: Branco