

B.E.G.**LUXOMAT®**

PD4-S^oC-FC Set 92444-92992

- Tensão: 110 - 240 V AC 50 / 60 Hz
- Dimensões: Ø 97 x 103 mm
- Alimentação: aprox. 0.2 W

Dados da encomenda

Designação	Cor	Número
PD4-S ^o C-FC	Branco	92444
Moldura de desenho quadrado PD4-FC	Branco puro	92992

Dados técnicos

Tensão:	110 - 240 V AC 50 / 60 Hz
Dimensões:	Ø 97 x 103 mm
Alimentação:	aprox. 0.2 W
Área de deteção:	horizontal 360° (Montagem no teto)
Alcance:	máx. Ø 40 m transversal máx. Ø 20 m em direção a
Superfície monitorizada (aproximação tangencial):	250 m ² / 2.5 m Altura de montagem
Altura de montagem min./máx./recomendada:	2.4 m / 2.6 m / 2.5 m
Grau de proteção / Classe de Isolamento:	/ Classe II
Resistência ao choque:	IK04
Temperatura ambiente:	-25 °C até +50 °C
Involucro:	Polycarbonato resistente aos raios UV
Cor do material:	Branco mate, semelhante RAL9010
Intervalo de impulso:	2 ou 9 s

Informações sobre o produto

Set : PD4-S^oC-FC + Moldura de desenho quadrado
PD4-FC Branco puro mate, semelhante RAL9010

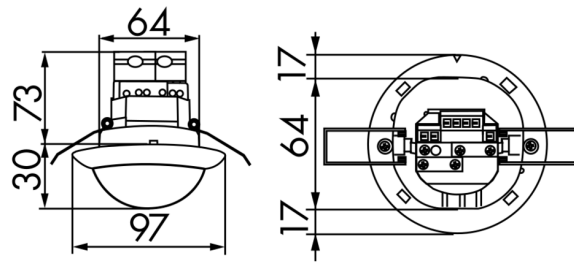
Dispositivo auxiliar desenhado para corredores

Para ampliar o alcance de deteção dum dispositivo principal

Emissão de um impulso para o dispositivo principal quando é
detetado movimento independente do nível de iluminação
ambiente

Compatível com dispositivos de 230 V. Relativamente às
exceções, consulte a informação respeitante ao dispositivo
principal.

Existem marcas para assegurar o correto alinhamento durante
a instalação



Artigos de conjunto

Para obter o conjunto de acordo com as especificações técnicas, é necessário encomendar os artigos indicados.



PD4-S9C-FC

Número: 92444

Tensão: 110 - 240 V AC 50 / 60 Hz

Dimensões: Ø 97 x 103 mm

Alimentação: aprox. 0.2 W



Moldura de desenho quadrado PD4-FC

Número: 92992

Dimensões: 101 x 101 x 11.8 mm

Involucro: Policarbonato resistente aos raios UV

Cor do material: Branco puro mate, semelhante RAL9010