

B.E.G.**LUXOMAT®**

PD4-S^oC-FC Set 92444-92199-92992

- Tensão: 110 - 240 V AC 50 / 60 Hz
- Dimensões: Ø 200 x 90 mm (92199)
- Alimentação: aprox. 0.2 W

Dados da encomenda

Designação	Cor	Número
PD4-S ^o C-FC	Branco	92444
Grelha de proteção metálica BSK (Ø 200 x 90 mm)	Branco	92199
Moldura de desenho quadrado PD4-FC	Branco puro	92992

Dados técnicos

Tensão:	110 - 240 V AC 50 / 60 Hz
Dimensões:	Ø 200 x 90 mm (92199)
Alimentação:	aprox. 0.2 W
Área de deteção:	horizontal 360° (Montagem no teto) máx. Ø 40 m transversal máx. Ø 20 m em direção a
Alcance:	
Superfície monitorizada (aproximação tangencial):	250 m ² / 2.5 m Altura de montagem
Altura de montagem min./máx./recomendada:	2.4 m / 2.6 m / 2.5 m
Grau de proteção / Classe de Isolamento:	/ Classe II
Resistência ao choque:	IK09 (92199)
Temperatura ambiente:	-25 °C até +50 °C
Involucro:	Policarbonato resistente aos raios UV + cesta de aço revestida (92199)
Cor do material:	Branco mate, semelhante RAL9010
Intervalo de impulso:	2 ou 9 s

Informações sobre o produto

Set : PD4-S^oC-FC + Grelha de proteção metálica BSK (Ø 200 x 90 mm) Branco + Moldura de desenho quadrado PD4-FC Branco puro mate, semelhante RAL9010

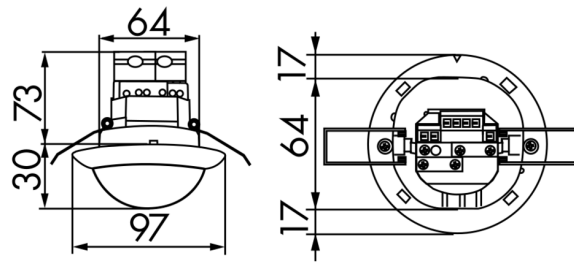
Dispositivo auxiliar desenhado para corredores

Para ampliar o alcance de deteção dum dispositivo principal

Emissão de um impulso para o dispositivo principal quando é detetado movimento independente do nível de iluminação ambiente

Compatível com dispositivos de 230 V. Relativamente às exceções, consulte a informação respeitante ao dispositivo principal.

Existem marcas para assegurar o correto alinhamento durante a instalação



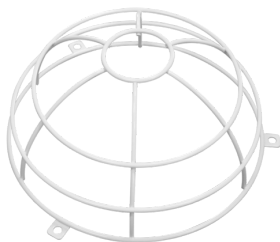
Artigos de conjunto

Para obter o conjunto de acordo com as especificações técnicas, é necessário encomendar os artigos indicados.



PD4-S°C-FC
Número: 92444

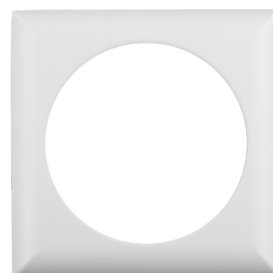
Tensão: 110 - 240 V AC 50 / 60 Hz
Dimensões: Ø 97 x 103 mm
Alimentação: aprox. 0.2 W



Grelha de proteção metálica BSK
(Ø 200 x 90 mm)

Número: 92199

Dimensões: Ø 200 x 90 mm
Resistência ao choque: IK09
Involucro: cesta de aço revestida



Moldura de desenho quadrado
PD4-FC

Número: 92992

Dimensões: 101 x 101 x 11.8 mm
Involucro: Policarbonato resistente aos raios UV
Cor do material: Branco puro mate, semelhante RAL9010