

B.E.G.**LUXOMAT®**

PD4-M-2C° C-FC Set 92143-92199-92992

Detetor de presença PIR de 2 canais, 230 V, com cobertura de 360° e campo de deteção de até 40 x 5 m (250 m²), para corredores e com controlo remoto

Domínios de aplicação

- corredores/halls

Dados da encomenda

Designação	Cor	Número
PD4-M-2C° C-FC	Branco	92143
Grelha de proteção metálica BSK (Ø 200 x 90 mm)	Branco	92199
Moldura de desenho quadrado PD4-FC	Branco puro	92992

Dados técnicos

Tensão:	110 - 240 V AC 50 / 60 Hz
Dimensões:	Ø 200 x 90 mm (92199)
Alimentação:	< 0.5 W
Área de deteção:	horizontal 360° (Montagem no teto) máx. Ø 40 m transversal máx. Ø 20 m em direção a
Alcance:	
Superfície monitorizada (aproximação tangencial):	250 m ² / 2.5 m Altura de montagem
Altura de montagem min./máx./recomendada:	2.4 m / 2.6 m / 2.5 m
Grau de proteção / Classe de Isolamento:	IP20 / Classe II
Resistência ao choque:	IK09 (92199)
Temperatura ambiente:	-25 °C até +50 °C
Involucro:	Policarbonato resistente aos raios UV + cesta de aço revestida (92199) Branco mate, semelhante RAL9010
Cor do material:	

Canal 1 (controlo de iluminação)

Potência:	2300 W, cos φ = 1 1150 VA, cos φ = 0.5 800 W LED máx. Corrente I _p (20 ms) = 165 A máx. Corrente I _p (200 μ s) = 800 A
Tipo de contato:	1x Micro contato, Contato NA com contato pré- estabelecido de tungsténio
Temporização de funcionamento:	15 s - 30 min, Impulso
Valor limite de acendimento:	10 - 2000 Lux

Canal 2 (controlo AVAC livre de potencial)

Potência:	3 A (230 V), cos φ = 1
Tipo di contato:	1x Micro contato, livre de potencial Contato NA

Informações sobre o produto

Set : PD4-M-2C^oC-FC + Grelha de proteção metálica BSK (Ø 200 x 90 mm) Branco + Moldura de desenho quadrado PD4-FC Branco puro mate, semelhante RAL9010

Detetor de presença desenhado para corredores

Um canal para comandar a iluminação

Um contacto livre de potencial (seco) para AVAC

Versão de dispositivo principal

A área de deteção pode ser expandida recorrendo a dispositivos auxiliares

Possibilidade de comando manual através de botão de pressão

Impulso de alarme: o detetor ativa apenas quando deteta três movimentos num intervalo de 9 segundos

Outras funções adicionais podem ser configuradas através de controle remoto opcional.

Existem marcas para assegurar o correto alinhamento durante a instalação

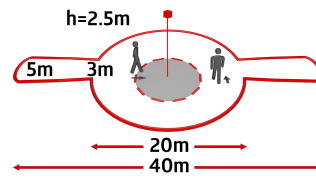
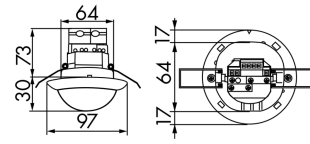
Valores pré-definidos de fábrica: 10 min. e 500 lux (AVAC 15 min.)

Temporização de funcionamento:

5 min - 120 min,
Impulso de alarme, Impulso

Medição mista da luz:

Medição mista da luz



Artigos de conjunto

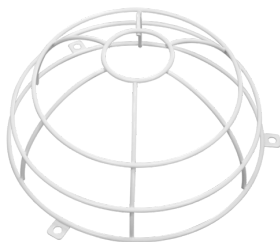
Para obter o conjunto de acordo com as especificações técnicas, é necessário encomendar os artigos indicados.



PD4-M-2C°C-FC

Número: 92143

Tensão: 110 - 240 V AC 50 / 60 Hz
Dimensões: Ø 97 x 103 mm
Alimentação: < 0.5 W



Grelha de proteção metálica BSK (Ø 200 x 90 mm)

Número: 92199

Dimensões: Ø 200 x 90 mm
Resistência ao choque: IK09
Invólucro: cesta de aço revestida



Moldura de desenho quadrado PD4-FC

Número: 92992

Dimensões: 101 x 101 x 11.8 mm
Invólucro: Policarbonato resistente aos raios UV
Cor do material: Branco puro mate, semelhante RAL9010