

**B.E.G.****LUXOMAT®**

## PD4-M-2C<sup>o</sup>C-FC Set 92143-92199

- Tensão: 110 - 240 V AC 50 / 60 Hz
- Dimensões: Ø 200 x 90 mm (92199)
- Alimentação: < 0.5 W

### Domínios de aplicação

- corredores/halls

### Dados da encomenda

| Designação                                      | Cor    | Número |
|---|--------|--------|
| PD4-M-2C <sup>o</sup> C-FC                      | Branco | 92143  |
| Grelha de proteção metálica BSK (Ø 200 x 90 mm) | Branco | 92199  |

## Dados técnicos

|   |   |
|---|---|
| Tensão:   | 110 - 240 V AC<br>50 / 60 Hz  |
| Dimensões:  | <b>Ø 200 x 90 mm<br/>(92199)</b>  |
| Alimentação:  | < 0.5 W   |
| Área de deteção:  | horizontal 360°<br>(Montagem no teto)   |
| Alcance:  | máx. Ø 40 m<br>transversal<br>máx. Ø 20 m em<br>direção a   |
| Superfície monitorizada<br>(aproximação<br>tangencial): | 250 m <sup>2</sup> / 2.5 m<br>Altura de<br>montagem   |
| Altura de montagem<br>min./máx./recomendada:            | 2.4 m / 2.6 m /<br>2.5 m  |
| Grau de proteção /<br>Classe de Isolamento:             | IP20 / Classe II  |
| Resistência ao choque:                                  | <b>IK09 (92199)</b>   |
| Temperatura ambiente:                                   | -25 °C até +50<br>°C  |
| Involucro:  | <b>Polycarbonato<br/>resistente aos<br/>raios UV +<br/>cesta de aço<br/>revestida<br/>(92199)</b> |
| Cor do material:  | Branco mate,<br>semelhante<br>RAL9010   |

### Canal 1 (controlo de iluminação)

|                                   |  |
|-----------------------------------|--|
| Potência:                         | 2300 W, cos $\varphi$ =<br>1<br>1150 VA, cos $\varphi$ =<br>0.5<br>800 W LED<br>máx. Corrente I <sub>p</sub><br>(20 ms) = 165 A<br>máx. Corrente I <sub>p</sub><br>(200 $\mu$ s) = 800 A |
| Tipo de contato:                  | 1x Micro contato,<br>Contato NA com<br>contato pré-<br>estabelecido de<br>tungsténio   |
| Temporização de<br>funcionamento: | 15 s - 30 min,<br>Impulso  |
| Valor limite de<br>acendimento:   | 10 - 2000 Lux  |

### Canal 2 (controlo AVAC livre de potencial)

|                  |   |
|------------------|---|
| Potência:        | 3 A (230 V), cos<br>$\varphi$ = 1                     |
| Tipo di contato: | 1x Micro contato,<br>livre de potencial<br>Contato NA |

## Informações sobre o produto

Set : PD4-M-2C°C-FC + Grelha de proteção metálica  
BSK (Ø 200 x 90 mm) Branco

Detetor de presença desenhado para corredores

Um canal para comandar a iluminação

Um contacto livre de potencial (seco) para AVAC

Versão de dispositivo principal

A área de deteção pode ser expandida recorrendo a  
dispositivos auxiliares

Possibilidade de comando manual através de botão de  
pressão

Impulso de alarme: o detetor ativa apenas quando deteta três  
movimentos num intervalo de 9 segundos

Outras funções adicionais podem ser configuradas através de  
controle remoto opcional.

Existem marcas para assegurar o correto alinhamento durante  
a instalação

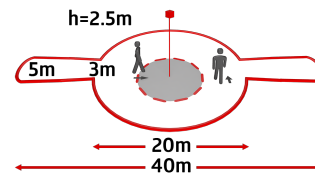
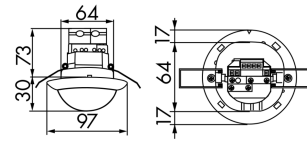
Valores pré-definidos de fábrica: 10 min. e 500 lux (AVAC 15  
min.)

Temporização de funcionamento:

5 min - 120 min,  
Impulso de alarme, Impulso

Medição mista da luz:

Medição mista da luz



## Artigos de conjunto

Para obter o conjunto de acordo com as especificações técnicas, é necessário encomendar os artigos indicados.



### **PD4-M-2CºC-FC**

Número: 92143

Tensão: 110 - 240 V AC 50 / 60 Hz

Dimensões: Ø 97 x 103 mm

Alimentação: < 0.5 W



### **Grelha de proteção metálica BSK (Ø 200 x 90 mm)**

Número: 92199

Dimensões: Ø 200 x 90 mm

Resistência ao choque: IK09

Involucro: cesta de aço revestida