

B.E.G.**LUXOMAT®**

PD4-M-2C-FC Set 92148-92199

- Tensão: 110 – 240 V AC 50 / 60 Hz
- Dimensões: Ø 200 x 90 mm (92199)
- Alimentação: aprox. 0.5 W

Domínios de aplicação

- Escritórios em Open space
- salas de conferências
- salas de aula/salas de reunião/seminários
- Halls de entrada
- corredores/halls
- pavilhões desportivos / salas de arrumação

Dados da encomenda

Designação	Cor	Número
PD4-M-2C-FC	Branco	92148
Grelha de proteção metálica BSK (Ø 200 x 90 mm)	Branco	92199

Dados técnicos

Tensão:	110 - 240 V AC 50 / 60 Hz
Dimensões:	Ø 200 x 90 mm (92199)
Alimentação:	aprox. 0.5 W horizontal 360° (Montagem no teto)
Área de detecção:	máx. Ø 24 m transversal máx. Ø 8 m em direção a máx. Ø 6.4 m atividade sentada
Alcance:	
Superfície monitorizada (aproximação tangencial):	450 m ² / 2.5 m Altura de montagem
Altura de montagem min./máx./recomendada:	2 m / 10 m / 2.5 m
Grau de proteção / Classe de Isolamento:	IP20 / Classe II
Resistência ao choque:	IK09 (92199)
Temperatura ambiente:	-25 °C até +50 °C
Involucro:	Policarbonato resistente aos raios UV + cesta de aço revestida (92199)
Cor do material:	Branco mate, semelhante RAL9010

Canal 1 (controle de iluminação)

Potência:	2300 W, cos φ = 1 1150 VA, cos φ = 0.5 800 W LED máx. Corrente I _p (20 ms) = 165 A máx. Corrente I _p (200 μ s) = 800 A
Tipo de contato:	1x Micro contato, Contato NA com contato pré- estabelecido de tungstênio
Temporização de funcionamento:	15 s - 30 min, Impulso
Valor limite de acendimento:	10 - 2000 Lux

Canal 2 (controle AVAC livre de potencial)

Potência:	3 A (230 V), cos φ = 1
-----------	-----------------------------------

Informações sobre o produto

Set : PD4-M-2C-FC + Grelha de proteção metálica
BSK (Ø 200 x 90 mm) Branco

Detetor de presença principal para grandes áreas

Um canal para comandar a iluminação

Um contacto livre de potencial (seco) para AVAC

Versão de dispositivo principal

A área de detecção pode ser expandida recorrendo a
dispositivos auxiliares

Possibilidade de comando manual através de botão de
pressão

Outras funções adicionais podem ser configuradas através de
controle remoto opcional.

Impulso de alarme: o detetor ativa apenas quando deteta três
movimentos num intervalo de 9 segundos

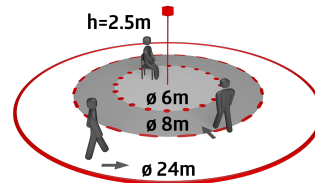
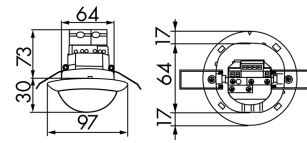
Valores pré-definidos de fábrica: 10 min. e 500 lux (AVAC 15
min.)

Comutação com detecção de passagem por zero

Tipo di contato: 1x livre de potencial
Contato NA

Temporização de funcionamento: 5 min - 120 min,
Impulso de alarme, Impulso

Medição mista da luz: Medição mista da luz



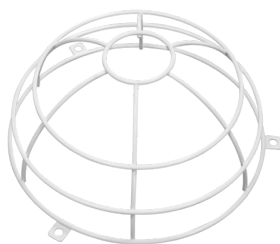
Artigos de conjunto

Para obter o conjunto de acordo com as especificações técnicas, é necessário encomendar os artigos indicados.



PD4-M-2C-FC
Número: 92148

Tensão: 110 - 240 V AC 50 / 60 Hz
Dimensões: Ø 97 x 103 mm
Alimentação: aprox. 0.5 W



Grelha de proteção metálica BSK (Ø 200 x 90 mm)
Número: 92199

Dimensões: Ø 200 x 90 mm
Resistência ao choque: IK09
Involucro: cesta de aço revestida