

B.E.G.**LUXOMAT®**

PD4-M-2C-FC

92148 EAN: 4007529921485

- Tensão: 110 – 240 V AC 50 / 60 Hz
- Dimensões: Ø 97 x 103 mm
- Alimentação: aprox. 0.5 W

Domínios de aplicação

- Escritórios em Open space
- salas de conferências
- salas de aula/salas de reunião/seminários
- Halls de entrada
- corredores/halls
- pavilhões desportivos / salas de arrumação

Dados da encomenda

Designação	Cor	Número
PD4-M-2C-FC	Branco	92148

Acessórios

Designação	Cor	Número
Kit RC supressor de arco elétrico	Branco	10880
BLE-IV-Adaptador	Preto	93067
IR-PD-2C	-	92475
IR-PD-Mini	-	92159
Grelha de proteção metálica BSK (Ø 200 x 90 mm)	Branco	92199
Máscaras PD4	transparente	92313

Dados técnicos

Tensão:	110 - 240 V AC 50 / 60 Hz
Dimensões:	Ø 97 x 103 mm
Alimentação:	aprox. 0.5 W
Área de deteção:	horizontal 360° (Montagem no teto) máx. Ø 24 m transversal máx. Ø 8 m em direção a
Alcance:	máx. Ø 6.4 m atividade sentada
Superfície monitorizada (aproximação tangencial):	450 m ² / 2.5 m
Altura de montagem min./máx./recomendada:	Altura de montagem 2 m / 10 m / 2.5 m
Grau de proteção / Classe de Isolamento:	IP20 / Classe II
Resistência ao choque:	IK04
Temperatura ambiente:	-25 °C até +50 °C
Involucro:	Polycarbonato resistente aos raios UV
Cor do material:	Branco mate, semelhante RAL9010

Canal 1 (controlo de iluminação)

Potência:	2300 W, $\cos \varphi = 1$ 1150 VA, $\cos \varphi = 0.5$ 800 W LED
Tipo de contato:	máx. Corrente I _p (20 ms) = 165 A máx. Corrente I _p (200 µs) = 800 A 1x Micro contato, Contato NA com contato pré-estabelecido de tungsténio
Temporização de funcionamento:	15 s - 30 min, Impulso
Valor limite de acendimento:	10 - 2000 Lux

Canal 2 (controlo AVAC livre de potencial)

Potência:	3 A (230 V), $\cos \varphi = 1$
Tipo di contato:	1x livre de potencial Contato NA

Informações sobre o produto

Detetor de presença principal para grandes áreas
Um canal para comandar a iluminação
Um contacto livre de potencial (seco) para AVAC
Versão de dispositivo principal
A área de deteção pode ser expandida recorrendo a dispositivos auxiliares
Possibilidade de comando manual através de botão de pressão
Outras funções adicionais podem ser configuradas através de controle remoto opcional.
Impulso de alarme: o detetor ativa apenas quando deteta três movimentos num intervalo de 9 segundos
Valores pré-definidos de fábrica: 10 min. e 500 lux (AVAC 15 min.)
Comutação com deteção de passagem por zero

Exemplos de aplicação:

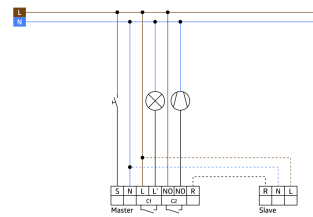
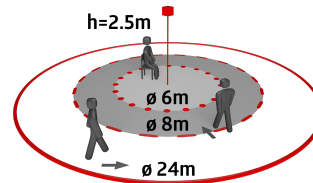
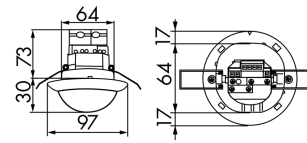
Escritórios em Open space, salas de conferências, salas de aula/salas de reunião/seminários, Halls de entrada, corredores/halls, pavilhões desportivos / salas de arrumação

Temporização de funcionamento:

5 min - 120 min,
Impulso de alarme, Impulso

Medição mista da luz:

Medição mista da luz



Acessórios



Kit RC supressor de arco elétrico

Número: 10880

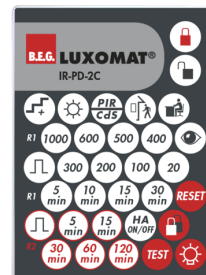
Tensão: 230 V AC $\pm 10\%$
Dimensões: 38 x 12 x 26 mm
Grau de proteção / Classe de Isolamento: IP20 / Classe II



BLE-IV-Adaptador

Número: 93067

Dimensões: 40 x 55 x 103 mm
Cor do material: Preto
Frequência: 2.4 GHz Banda ISM , GFSK
 $0.2 \text{ dBm} + 5.3 \text{ dBi} = 5.5 \text{ dBm}$



IR-PD-2C

Número: 92475

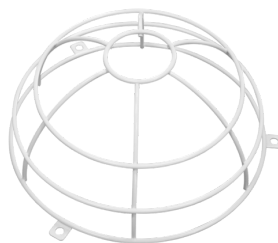
Bateria: 3.0 V lítio CR2032 (incluída)
Dimensões: 80 x 60 x 8 mm
Cor do material: -



IR-PD-Mini

Número: 92159

Bateria: 3.0 V lítio CR2032 (incluída)
Dimensões: 57 x 35 x 7 mm
Cor do material: -



Grelha de proteção metálica BSK (Ø 200 x 90 mm)

Número: 92199

Dimensões: Ø 200 x 90 mm
Resistência ao choque: IK09
Involucro: cesta de aço revestida



Máscaras PD4

Número: 92313

Involucro: Policarbonato resistente aos raios UV
Cor do material: transparente