

B.E.G.**LUXOMAT®**

PD4-M-1C°C-PS-FC Set 92480-92992

- Tensão: 110 - 240 V AC 50 / 60 Hz
- Dimensões: Ø 97 x 103 mm
- Alimentação: aprox. 0.7 W

Domínios de aplicação

- corredores/halls

Dados da encomenda

Designação	Cor	Número
PD4-M-1C°C-PS-FC	Branco	92480
Moldura de desenho quadrado PD4-FC	Branco puro	92992

Dados técnicos

Tensão:	110 - 240 V AC 50 / 60 Hz
Dimensões:	Ø 97 x 103 mm
Alimentação:	aprox. 0.7 W
Área de deteção:	horizontal 360° (Montagem no teto)
Alcance:	máx. Ø 40 m transversal máx. Ø 20 m em direção a
Superfície monitorizada (aproximação tangencial):	250 m ² / 2.5 m Altura de montagem
Altura de montagem min./máx./recomendada:	2.4 m / 2.6 m / 2.5 m
Grau de proteção / Classe de Isolamento:	IP20 / Classe II
Resistência ao choque:	IK04
Temperatura ambiente:	-25 °C até +50 °C
Involucro:	Polycarbonato resistente aos raios UV
Cor do material:	Branco mate, semelhante RAL9010

Canal 1 (controlo de iluminação)

Potência:	2300 W, $\cos \varphi = 1$ 1150 VA, $\cos \varphi = 0.5$ 800 W LED máx. Corrente I_p (20 ms) = 120 A
Tipo de contato:	1x Micro contato, Contato NA com contato pré- estabelecido de tungsténio, contato de segurança adicional NF
Temporização de funcionamento:	15 s - 30 min, Impulso
Valor limite de acendimento:	10 - 2000 Lux
Medição mista da luz:	Medição mista da luz

Informações sobre o produto

Set : PD4-M-1C^oC-PS-FC + Moldura de desenho quadrado PD4-FC Branco puro mate, semelhante RAL9010

Detetor de presença com um contacto NA e outro NF para um circuito de segurança

Garante o funcionamento da iluminação mesmo se o sensor falhar

Projetado para corredores

Versão de dispositivo principal

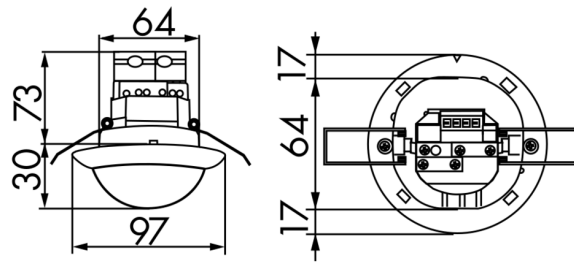
A área de deteção pode ser expandida recorrendo a dispositivos auxiliares

Possibilidade de comando manual através de botão de pressão

Outras funções adicionais podem ser configuradas através de controle remoto opcional.

Valores pré-definidos de fábrica: 10 min. e 500 lux

Existem marcas para assegurar o correto alinhamento durante a instalação



Artigos de conjunto

Para obter o conjunto de acordo com as especificações técnicas, é necessário encomendar os artigos indicados.



PD4-M-1C-PS-FC

Número: 92480

Tensão: 110 - 240 V AC 50 / 60 Hz

Dimensões: Ø 97 x 103 mm

Alimentação: aprox. 0.7 W



Moldura de desenho quadrado PD4-FC

Número: 92992

Dimensões: 101 x 101 x 11.8 mm

Involucro: Policarbonato resistente aos raios UV

Cor do material: Branco puro mate, semelhante RAL9010