



## PD2N-DALI-SYS-FC Set 93369-93772

Detetor de presença PIR DALI-SYS com deteção de 360° e alcance de até Ø10m (78 m<sup>2</sup>), para integração em sistemas DALI-SYS

### Dados da encomenda

Designação	Cor	Número
PD2N-DALI-SYS-FC	Branco	93369
Anel de cobertura PD2N FC	branco de sinalização	93772

## Dados técnicos

Tensão:	do DALI Bus, máx. 22.5 V DC
Dimensões:	Ø 83 x 55 mm
Parametrização:	PC Tools B.E.G., Router B.E.G. DALI-SYS
Consumo de corrente:	3 mA
Área de deteção:	horizontal 360° (Montagem no teto)
Alcance:	máx. Ø 10 m transversal máx. Ø 6 m em direção a máx. Ø 4 m atividade sentada
Superfície monitorizada (aproximação tangencial):	78 m <sup>2</sup> / 2.5 m Altura de montagem
Altura de montagem min./máx./recomendada:	2 m / 5 m / 2.5 m
Grau de proteção / Classe de Isolamento:	IP20 / Classe II
Resistência ao choque:	IK05
Temperatura ambiente:	-25 °C até +55 °C
Involucro:	Polycarbonato resistente aos raios UV <b>branco de sinalização mate, semelhante RAL9016 (93772)</b>
Cor do material:	
Temporização de funcionamento:	1 s - 120 min
Luz de orientação:	5 - 100 % / 1 min - 120 min / ∞
Nível de luminosidad deseado:	10 - 2500 Lux

## Informações sobre o produto

Set : PD2N-DALI-SYS-FC + Anel de cobertura PD2N  
FC branco de sinalização mate, semelhante RAL9016

Multisensor DALI

Alimentado pelo bus-DALI

Para integração no sistema B.E.G. LUXOMAT®net DALI-SYS

LED de elevado brilho para fácil comissionamento

A área de deteção pode ser expandida graças ao modo  
principal-auxiliar

Medição de luz mista com sensor de luz interno e externo

Modo semi-automático, totalmente automático ou interruptor  
crepuscular

Função de regulação constante de luminosidade em função  
da contribuição da iluminação natural integrada (ou saída  
comutada)

Guided Light, Soft-Start PLUS, Orientation light PLUS

Pronto a funcionar ao retirar da caixa, para fácil verificação da  
instalação

A gama completa de funções só pode ser ativada com outros  
produtos da B.E.G. LUXOMAT®net DALI-SYS

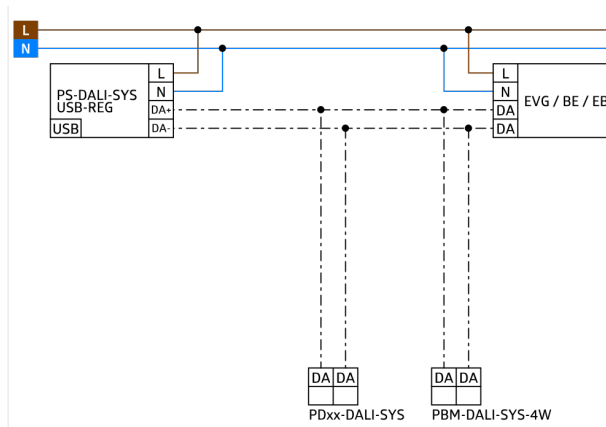
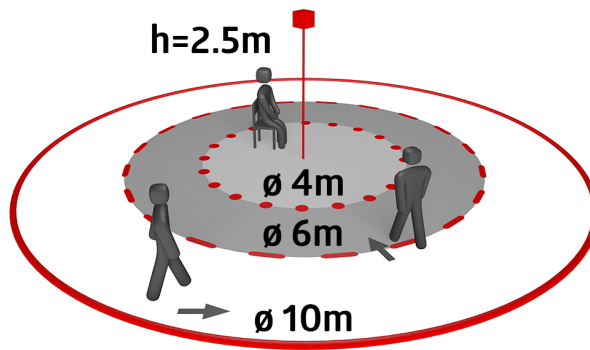
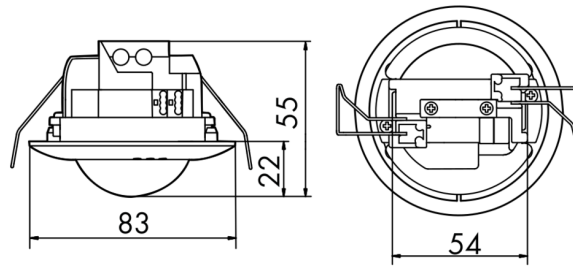
Este artigo é um componente de um sistema de controlo de  
iluminação da B.E.G., que suporta a utilização de dispositivos  
de funcionamento DALI (luminárias, relés) de outros  
fabricantes

Não é suportada a utilização de controladores de aplicação  
DALI de outros fabricantes

Não é suportada a utilização de dispositivos de entrada DALI  
(sensores, botões de pressão) de outros fabricantes

São necessários componentes de sistema adicionais  
(hardware) da B.E.G.

São necessários serviços adicionais (planeamento, colocação  
em funcionamento e manutenção) da B.E.G.



## Artigos de conjunto

Para obter o conjunto de acordo com as especificações técnicas, é necessário encomendar os artigos indicados.



### **PD2N-DALI-SYS-FC**

Número: 93369

Tensão: do DALI Bus, máx. 22.5 V DC

Dimensões: Ø 83 x 55 mm

Parametrização: PC Tools B.E.G., Router B.E.G. DALI-SYS



### **Anel de cobertura PD2N FC**

Número: 93772

Dimensões: Ø 82 x 13 mm

Resistência ao choque: IK05

Involucro: Policarbonato resistente aos raios UV