



PD2N-CAS DALI-2

93476 EAN: 4007529934768

- Tensão: 230 V AC \pm 10% 50 Hz
- Dimensões: \varnothing 84 x 85 mm
- Parametrização: App Casambi

Dados da encomenda

Designação	Cor	Número
PD2N-CAS DALI-2	Branco	93476

Acessórios

Designação	Cor	Número
Conjunto de montagem de superfície SM IP54 PD2N H	Branco	93454
Conjunto de montagem de superfície SM IP54 PD2N H	Preto	93783
Conjunto de montagem de superfície SM IP54 PD2N H	branco de sinalização	93782
Conjunto de montagem de superfície SM IP54 PD2N H	antracite	93781
Anel de cobertura PD2N FC	Preto	93773
Anel de cobertura PD2N FC	branco de sinalização	93772
Anel de cobertura PD2N FC	antracite	93771
Anel de cobertura PD2N FM	Preto	93763
Anel de cobertura PD2N FM	branco de sinalização	93762
Anel de cobertura PD2N FM	antracite	93761

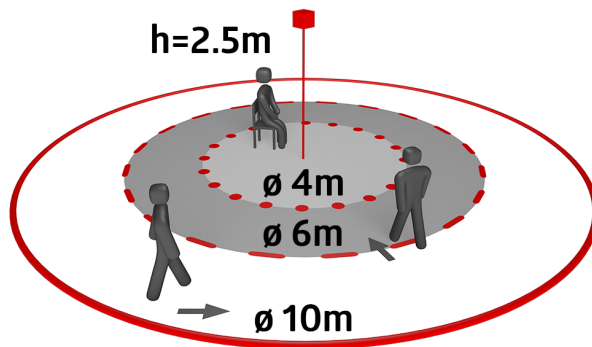
Anel de cobertura PD2N FM	Branco	93760
Grelha de proteção metálica BSK (Ø 200 x 90 mm)	Branco	92199
Montagem em parede PD2N/4N Typ A	branco de sinalização	93702
Montagem em parede PD2N/4N Typ A	antracite	93701
Montagem em parede PD2N/4N Typ A	Branco	93700
Montagem em parede PD2N/4N Typ A	Preto	93703
Montagem em parede PD2N/4N Typ A	Branco	93164
Soquete SM por Montagem em parede	Branco	93192
Máscaras PD2N/PD3N		37367
Conjunto de montagem do pêndulo PD2/3/4 SM	Branco	93179
Anel adaptador PD2N FM		93089

Dados técnicos

Tensão:	230 V AC ±10% 50 Hz
Dimensões:	Ø 84 x 85 mm
Parametrização:	App Casambi
Alimentação:	0.5 W
Área de deteção:	horizontal 360° (Montagem no teto) máx. Ø 10 m transversal máx. Ø 6 m em direção a máx. Ø 4 m atividade sentada
Alcance:	
Superfície monitorizada (aproximação tangencial):	78 m ² / 2.5 m Altura de montagem
Altura de montagem min./máx./recomendada:	2 m / 5 m / 2.5 m
Grau de proteção / Classe de Isolamento:	IP20 / Classe II
Resistência ao choque:	IK04
Temperatura ambiente:	-5 °C até +45 °C
Involucro:	Polycarbonato resistente aos raios UV Branco mate, semelhante RAL9010
Cor do material:	
Número de sensores PIR:	1
Canal 1 (controlo de iluminação)	
Saída DALI:	80 mA (garantido), 125 mA (máx.), Mecanismo de desligamento
Dispositivos operativos suportados:	DT0, DT5, DT6, DT7, DT8
Dispositivos de controlo suportados:	- (principal)
Temporização de funcionamento:	1 s - 60 min
Nível de luminosidad deseado:	1 - 4000 Lux
Medição mista da luz:	Medição mista da luz

Informações sobre o produto

Detetor de presença Casambi
Interface DALI2 para o controlo digital de drivers/balastros dimerizáveis em modo broadcast/multicast
Monitorização de temperatura e deteção de curto-circuito integrados
Versão como dispositivo principal único, pode ser conectado em rede sem fio
Medição de luz mista com sensor de luz interno e externo
A ponderação entre o sensor de luz interno e externo pode ser adaptada para atender a aplicação
Ajuste do fator de reflexão e ajuste do nível de luminosidade pretendido para a exibição da luminosidade real na App
É possível a extensão da área de deteção com dispositivos Casambi da B.E.G.
Adaptação individual da sensibilidade do sensor de movimento
A cobertura de deteção pode ser restringida por máscaras
Programação fácil com App para smartphone da Casambi
Inclui braçadeira de fixação do cabo para alívio de tensão nas ligações e tampa de proteção contra contato direto para montagem embutida no teto
Acessórios para montagem em superfície e descarga opcionalmente disponíveis
Acessórios para montagem na parede disponíveis opcionalmente
Outros acessórios com diferentes cores, estão disponíveis por opção
Produto certificado DALI2
A potência de saída DALI pode ser aumentada por intermédio de fontes auxiliares acessórias
LED de elevado brilho para fácil comissionamento
Exemplos de aplicação: Halls de entrada, pequenos escritórios, Escritórios em Open space, salas de aula/salas de reunião/seminários



CASAMBI



Acessórios



Conjunto de montagem de superfície SM IP54 PD2N H

Número: 93454

Dimensões: Ø 110 x 65 mm
Grau de proteção / Classe de Isolamento: IP54
Cor do material: Branco, semelhante RAL9010



Conjunto de montagem de superfície SM IP54 PD2N H

Número: 93783

Dimensões: Ø 110 x 65 mm
Grau de proteção / Classe de Isolamento: IP54
Cor do material: Preto, semelhante RAL9005



Conjunto de montagem de superfície SM IP54 PD2N H

Número: 93782

Dimensões: Ø 110 x 65 mm
Grau de proteção / Classe de Isolamento: IP54
Cor do material: branco de sinalização, semelhante RAL9016



Conjunto de montagem de superfície SM IP54 PD2N H

Número: 93781

Dimensões: Ø 110 x 65 mm
Grau de proteção / Classe de Isolamento: IP54
Cor do material: antracite, semelhante RAL7016



Anel de cobertura PD2N FC

Número: 93773

Dimensões: Ø 82 x 13 mm
Resistência ao choque: IK05
Involucro: Policarbonato resistente aos raios UV



Anel de cobertura PD2N FC

Número: 93772

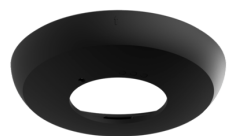
Dimensões: Ø 82 x 13 mm
Resistência ao choque: IK05
Involucro: Policarbonato resistente aos raios UV



Anel de cobertura PD2N FC

Número: 93771

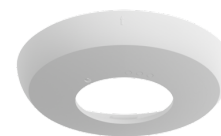
Dimensões: Ø 82 x 13 mm
Resistência ao choque: IK05
Involucro: Policarbonato resistente aos raios UV



Anel de cobertura PD2N FM

Número: 93763

Dimensões: Ø 106 x 20 mm
Resistência ao choque: IK05
Involucro: Policarbonato resistente aos raios UV



Anel de cobertura PD2N FM

Número: 93762

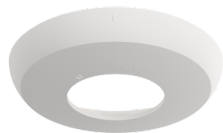
Dimensões: Ø 106 x 20 mm
Resistência ao choque: IK05
Involucro: Policarbonato resistente aos raios UV



Anel de cobertura PD2N FM

Número: 93761

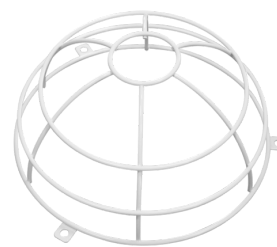
Dimensões: Ø 106 x 20 mm
Resistência ao choque: IK05
Involucro: Policarbonato resistente aos raios UV



Anel de cobertura PD2N FM

Número: 93760

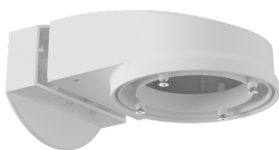
Dimensões: Ø 106 x 20 mm
Resistência ao choque: IK05
Involucro: Policarbonato resistente aos raios UV



Grelha de proteção metálica BSK (Ø 200 x 90 mm)

Número: 92199

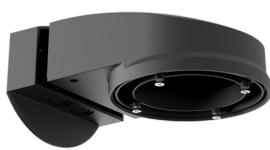
Dimensões: Ø 200 x 90 mm
Resistência ao choque: IK09
Involucro: cesta de aço revestida



Montagem em parede PD2N/4N Typ A

Número: 93702

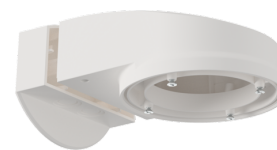
Dimensões: 133 x 106 x 66 mm
Grau de proteção / Classe de Isolamento: IP54 / Classe II
Involucro: Policarbonato resistente aos raios UV



Montagem em parede PD2N/4N Typ A

Número: 93701

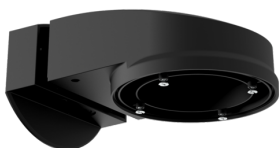
Dimensões: 133 x 106 x 66 mm
Grau de proteção / Classe de Isolamento: IP54 / Classe II
Involucro: Policarbonato resistente aos raios UV



Montagem em parede PD2N/4N Typ A

Número: 93700

Dimensões: 133 x 106 x 66 mm
Grau de proteção / Classe de Isolamento: IP54 / Classe II
Involucro: Policarbonato resistente aos raios UV



Montagem em parede PD2N/4N Typ A

Número: 93703

Dimensões: 133 x 106 x 66 mm
Grau de proteção / Classe de Isolamento: IP54 / Classe II
Involucro: Policarbonato resistente aos raios UV



Montagem em parede PD2N/4N Typ A

Número: 93164

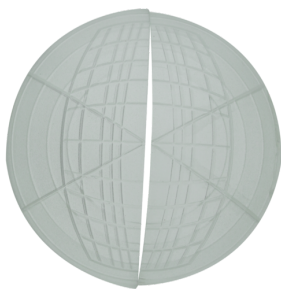
Dimensões: 133 x 106 x 66 mm
Grau de proteção / Classe de Isolamento: IP54 /
Involucro: Policarbonato resistente aos raios UV



Soquete SM por Montagem em parede

Número: 93192

Dimensões: 103 x 80 x 26 mm
Involucro: Policarbonato resistente aos raios UV
Cor do material: Branco



Máscaras PD2N/PD3N

Número: 37367

Involucro: ABS



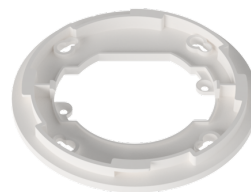
**Conjunto de montagem do pêndulo
PD2/3/4 SM**

Número: 93179

Dimensões: 1 : Ø 113 x 79 mm, 2 : Ø
113 x 34 mm

Involucro: Policarbonato resistente aos
raios UV

Cor do material: Branco, semelhante
RAL9010



Anel adaptador PD2N FM

Número: 93089

Dimensões: Ø 101 x 10 mm

Involucro: Policarbonato resistente aos
raios UV

Cor do material: Branco mate,
semelhante RAL9010