

B.E.G.**LUXOMAT®****PD2-M-2C-12-48V-RR-SM**
Set 92305-92441

- Tensão: 12 - 48 V AC / CC
- Dimensões: Ø 98 x 47 mm + 130 x 100 x 53 mm (92441)
- Alimentação: < 1 W

Dados da encomenda

Designação	Cor	Número
PD2-M-2C-12-48V-RR-SM	Branco	92305
Montagem em parede PD4-SM	Branco	92441

Domínios de aplicação

- corredores/halls
- banheiros
- Sala de equipamentos
- pequenos escritórios
- Escritórios em Open space
- salas de conferências

Dados técnicos

Tensão:	12 - 48 V AC / CC
Dimensões:	Ø 98 x 47 mm + 130 x 100 x 53 mm (92441)
Alimentação:	< 1 W
Área de detecção:	horizontal 360° (Montagem no teto) máx. Ø 10 m transversal máx. Ø 6 m em direção a máx. Ø 4 m atividade sentada
Alcance:	78 m ² / 2.5 m Altura de montagem
Superfície monitorizada (aproximação tangencial):	2 m / 5 m / 2.5 m
Altura de montagem min./máx./recomendada:	IP20 / Classe II
Grau de proteção / Classe de Isolamento:	IK05
Resistência ao choque:	-25 °C até +50 °C
Temperatura ambiente:	Policarbonato resistente aos raios UV
Involucro:	Branco mate, semelhante RAL9010
Cor do material:	

Canal 1 (controle da iluminação livre de potencial)

Potência:	0.1 A; cos φ = 1 com relé Reed
Tipo de contato:	1x Micro contato, livre de potencial Contato NA
Temporização de funcionamento:	15 s - 30 min, Impulso
Nível de luminosidad deseado:	10 - 2000 Lux

Canal 2 (controle AVAC livre de potencial)

Potência:	0.1 A; cos φ = 1 com relé Reed
Tipo di contato:	1x Micro contato, livre de potencial Contato NA
Temporização de funcionamento:	5 min - 120 min, Impulso de alarme, Impulso

Informações sobre o produto

Set : PD2-M-2C-12-48V-RR-SM + Montagem em
parede PD4-SM Branco

Detetor de presença com uma tensão de operação de 12-48 V

Dois canais livres de potencial

Pode ser usado tanto como dispositivo principal, como um
dispositivo auxiliar

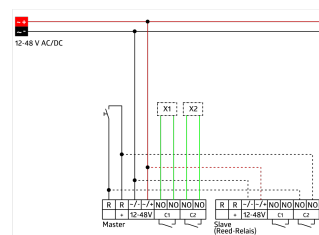
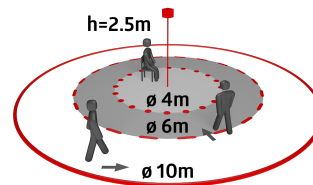
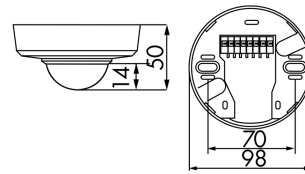
Possibilidade de comando manual através de botão de
pressão

Outras funções adicionais podem ser configuradas através de
controle remoto opcional.

Valores pré-definidos de fábrica: 10 min. e 500 lux (AVAC 15
min.)

Medição mista da luz:

Medição mista da luz



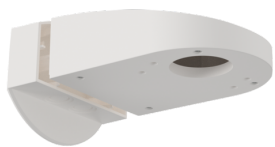
Artigos de conjunto

Para obter o conjunto de acordo com as especificações técnicas, é necessário encomendar os artigos indicados.



PD2-M-2C-12-48V-RR-SM
Número: 92305

Tensão: 12 - 48 V AC / CC
Dimensões: Ø 98 x 47 mm
Alimentação: < 1 W



Montagem em parede PD4-SM
Número: 92441

Dimensões: 130 x 100 x 53 mm
Involucro: Policarbonato resistente aos raios UV
Cor do material: Branco