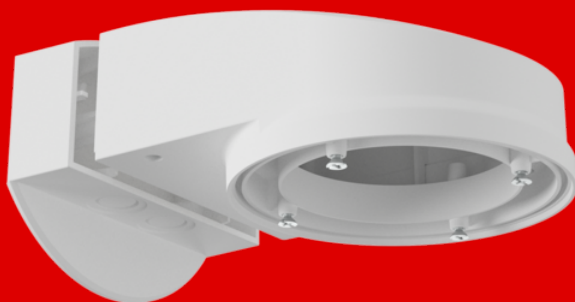


B.E.G.**LUXOMAT®**

Montagem em parede PD2N/4N Typ A

93702 EAN: 4007529937028

- Dimensões: 133 x 106 x 66 mm
- Grau de proteção / Classe de Isolamento: IP54 / Classe II
- Involucro: Policarbonato resistente aos raios UV

Dados da encomenda

Designação	Cor	Número
Montagem em parede PD2N/4N Typ A	branco de sinalização	93702

Dados técnicos

Dimensões:	133 x 106 x 66 mm
Grau de proteção / Classe de Isolamento:	IP54 / Classe II
Involucro:	Polycarbonato resistente aos raios UV
Cor do material:	branco de sinalização, semelhante RAL9016

Informações sobre o produto

Acessório para instalação na parede dos detetores de presença de teto da BEG compatíveis

Parafusos para instalação dos detetores de teto compatíveis da BEG, estão incluídos

Adequado para instalação na parede com entrada de cabos por trás

Base de montagem em superfície incluída

Permite a entrada de cabos lateral

Permite a instalação em caixas de aparelhagem comuns

disponível em várias cores

Por favor, verifique a compatibilidade na lista de acessórios do produto principal

Adapta-se aos: 93240, 93241, 93340, 93377, 93452, 93453, 93455, 93460, 93461, 93463, 93476, 93477, 93510, 93511, 93513, 93514, 93515, 93516, 93517, 93533, 93534, 93580, ...



