



LC-plus-DALI-SYS 280 Set 93308-93220

- Tensão: do DALI Bus, máx. 22.5 V DC
- Dimensões: 110 x 68 x 78 mm
- Parametrização: PC Tools B.E.G., Router B.E.G. DALI-SYS

Dados da encomenda

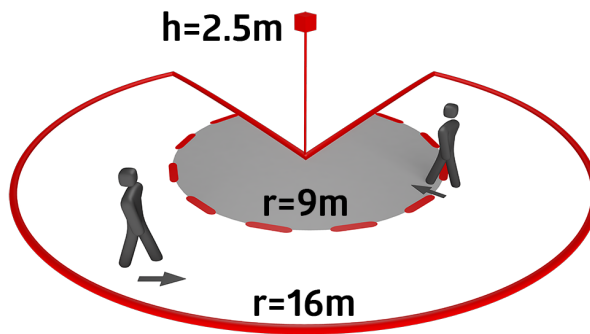
Designação	Cor	Número
LC-plus-DALI-SYS 280	Branco	93308
Suporte de poste - Proteção contra elementos meteorológicos	aço inoxidável	93220

Dados técnicos

Tensão:	do DALI Bus, máx. 22.5 V DC
Dimensões:	110 x 68 x 78 mm
Parametrização:	PC Tools B.E.G., Router B.E.G. DALI-SYS
Consumo de corrente:	7 mA
Área de deteção:	horizontal 280° (Montagem em parede)
Alcance:	máx. 16 m transversal máx. 9 m em direção a
Superfície monitorizada (aproximação tangencial):	620 m ² / 2.5 m Altura de montagem
Altura de montagem min./máx./recomendada:	2 m / 3 m / 2.5 m
Grau de proteção / Classe de Isolamento:	IP54 / Classe II
Resistência ao choque:	IK02
Temperatura ambiente:	-25 °C até +50 °C
Involucro:	Polycarbonato resistente aos raios UV
Cor do material:	Branco mate, semelhante RAL9010
Temporização de funcionamento:	1 s - 120 min
Luz de orientação:	5 - 100 % / 1 s - 120 min
Nível de luminosidad deseado:	10 - 2500 Lux

Informações sobre o produto

Set : LC-plus-DALI-SYS 280 + Suporte de poste -
Proteção contra elementos meteorológicos aço
inoxidável



Artigos de conjunto

Para obter o conjunto de acordo com as especificações técnicas, é necessário encomendar os artigos indicados.



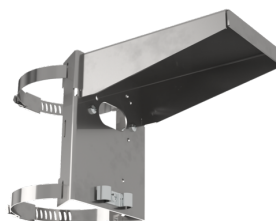
LC-plus-DALI-SYS 280

Número: 93308

Tensão: do DALI Bus, máx. 22.5 V DC

Dimensões: 110 x 68 x 78 mm

Parametrização: PC Tools B.E.G., Router B.E.G. DALI-SYS



Suporte de poste - Proteção contra elementos meteorológicos

Número: 93220

Dimensões: 188 x 98 x 134 mm

Involucro: aço inoxidável

Cor do material: aço inoxidável