

B.E.G.**LUXOMAT®**

LC-Click 200

91102 EAN: 4007529911028

- Tensão: 110 - 240 V AC 50 / 60 Hz
- Dimensões: 90 x 67 x 82 mm
- Alimentação: aprox. 0.4 W

Dados da encomenda

Designação	Cor	Número
LC-Click 200	Branco	91102

Acessórios

Designação	Cor	Número
Kit RC supressor de arco elétrico	Branco	10880
Grelha de proteção metálica BSK (Ø 164 x 143 mm)	Branco	92467
Suporte de poste - Proteção contra elementos meteorológicos	aço inoxidável	93220
Montagem em parede - Proteção contra elementos meteorológicos	Branco	93222

Dados técnicos

Tensão:	110 - 240 V AC 50 / 60 Hz
Dimensões:	90 x 67 x 82 mm
Alimentação:	aprox. 0.4 W
Área de deteção:	horizontal 200° (Montagem em parede)
Alcance:	máx. 12 m transversal máx. 4 m em direção a
Superfície monitorizada (aproximação tangencial):	250 m ² / 2.5 m Altura de montagem
Altura de montagem min./máx./recomendada:	2 m / 3 m / 2.5 m
Grau de proteção / Classe de Isolamento:	IP44 / Classe II
Temperatura ambiente:	-25 °C até +50 °C
Involucro:	Polícarbonato resistente aos raios UV
Cor do material:	Branco mate, semelhante RAL9010

Canal 1 (controlo de iluminação)

Potência:	1000 W, $\cos \varphi$ = 1 500 VA, $\cos \varphi$ = 0.5 400 W LED
Tipo de contato:	1x Micro contato, Contato NA
Temporização de funcionamento:	4 s - 10 min
Valor limite de acendimento:	10 - 300 Lux

Informações sobre o produto

Detetor de movimento com cobertura de deteção 200°

Cabeça de bola ajustável

Simple instalação graças à base tipo tomada

A cobertura de deteção pode ser restringida por máscaras

Acessórios



Kit RC supressor de arco elétrico

Número: 10880

Tensão: 230 V AC $\pm 10\%$

Dimensões: 38 x 12 x 26 mm

Grau de proteção / Classe de Isolamento:
IP20 / Classe II



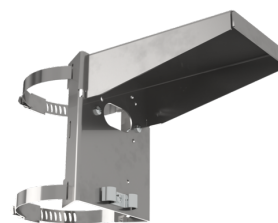
Grelha de proteção metálica BSK (Ø 164 x 143 mm)

Número: 92467

Dimensões: Ø 164 x 143 mm

Resistência ao choque: IK09

Involucro: cesta de aço revestida



Suporte de poste - Proteção contra elementos meteorológicos

Número: 93220

Dimensões: 188 x 98 x 134 mm

Involucro: aço inoxidável

Cor do material: aço inoxidável



Montagem em parede - Proteção contra elementos meteorológicos

Número: 93222

Dimensões: 188 x 98 x 134 mm

Cor do material: Branco