

B.E.G.**LUXOMAT®**

Indoor 180-M-2C sem moldura Set 92661-92632

- Tensão: 110 - 240 V AC 50 / 60 Hz
- Dimensões: sem moldura 70 x 70 x 61 mm
- Alimentação: aprox. 0.4 W

Dados da encomenda

Designação	Cor	Número
Indoor 180-M-2C sem moldura	-	92661
Moldura IP20 Indoor 180	branco pérola	92632

Domínios de aplicação

- corredores/halls
- banheiros
- escadas
- salas de conferências

Dados técnicos

Tensão:	110 - 240 V AC 50 / 60 Hz
Dimensões:	sem moldura 70 x 70 x 61 mm
Alimentação:	aprox. 0.4 W horizontal 180°
Área de deteção:	(Montagem em parede) máx. 10 m transversal máx. 3 m em direção a
Alcance:	
Superfície monitorizada (aproximação tangencial):	150 m ² / 1.1 m Altura de montagem
Altura de montagem min./máx./recomendada:	1 m / 2.2 m / 1.1 m
Grau de proteção / Classe de Isolamento:	IP20 / Classe II
Resistência ao choque:	IK05
Temperatura ambiente:	-25 °C até +50 °C
Involucro:	Polycarbonato resistente aos raios UV
Cor do material:	branco pérola mate, semelhante RAL1013 (92632)

Canal 1 (controlo de iluminação)

Potência:	2300 W, $\cos \varphi = 1$ 1150 VA, $\cos \varphi = 0.5$ 800 W LED máx. Corrente Ip (20 ms) = 165 A máx. Corrente Ip (200 μ s) = 800 A
Tipo de contato:	1x Micro contato, Contato NA com contato pré- estabelecido de tungsténio
Temporização de funcionamento:	15 s - 30 min, Impulso
Valor limite de acendimento:	10 - 2000 Lux

Canal 2 (controlo AVAC livre de potencial)

Potência:	3 A (230 V), $\cos \varphi = 1$
Tipo di contato:	1x Micro contato, livre de potencial Contato NA

Informações sobre o produto

Set : Indoor 180-M-2C sem moldura + Moldura IP20
Indoor 180 branco pérola mate, semelhante RAL1013

Detetor de presença de parede com sensor acústico integrado

Um canal para comandar a iluminação

Um contacto livre de potencial (seco) para AVAC

Versão de dispositivo principal

A área de deteção pode ser expandida recorrendo a
dispositivos auxiliares

Sensor acústico ajustável individualmente

Extensão automática do tempo de operação por deteção do
ruído

Disponível com moldura (dimensão interior da tampa 60 x 60
mm) ou sem moldura para combinação com tampa (medida
dentro da tampa 50 x 50 mm) em 5 cores diferentes

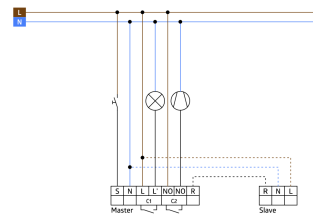
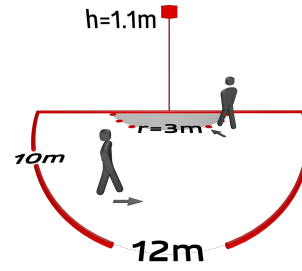
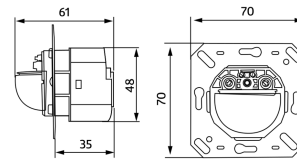
Pode ser usado em conjunto com placas centrais de vários
sistemas de aparelhagem comuns de vários fabricantes

Estão disponíveis molduras e placas centrais B.E.G. para
combinação com outros sistemas de aparelhagem de
interruptores e tomadas do mercado

Valores pré-definidos de fábrica: 10 min. e 500 lux (AVAC 15
min.)

Temporização de funcionamento:

5 min - 120 min,
Impulso de alarme, Impulso



Artigos de conjunto

Para obter o conjunto de acordo com as especificações técnicas, é necessário encomendar os artigos indicados.



Indoor 180-M-2C sem moldura
Número: 92661

Tensão: 110 - 240 V AC 50 / 60 Hz
Dimensões: sem moldura 70 x 70 x 61 mm
Alimentação: aprox. 0.4 W



Moldura IP20 Indoor 180
Número: 92632

Dimensões: 86 x 86 mm
Grau de proteção / Classe de Isolamento: IP20
Involucro: Policarbonato resistente aos raios UV