

## Indoor 140-L-KNX-DX sem moldura

93393 EAN: 4007529933938

- Tensão: através do bus KNX
- Dimensões: (sem moldura) 70 x 70 x 51 mm
- Consumo de corrente: 24 mA

### Dados da encomenda

Designação	Cor	Número
Indoor 140-L-KNX-DX sem moldura	-	93393

### Acessórios

Designação	Cor	Número
BLE-IV-Adaptador	Preto	93067
IR-PD-KNX	-	92123
IR-PD-KNX-Mini	-	93398
Moldura IP20 Indoor 140-L	branco pérola	94344
Moldura IP20 Indoor 140-L	Branco puro	94343
Moldura IP20 Indoor 140-L	Branco puro	94342
Moldura IP20 Indoor 140-L	antracite	94341
Placa central Indoor 140 45x45	Branco puro	38946
Placa central Indoor 140 55x55	Branco puro	94346
Placa central Indoor 140 63x63	Branco puro	94345

## Dados técnicos

Tensão:	através do bus KNX
Dimensões:	(sem moldura) 70 x 70 x 51 mm
Consumo de corrente:	24 mA
Área de deteção:	horizontal 120° (Montagem em parede) máx. 8 m transversal
Alcance:	máx. 3 m em direção a
Superfície monitorizada (aproximação tangencial):	67 m <sup>2</sup> / 1.1 m Altura de montagem
Altura de montagem min./máx./recomendada:	1 m / 1.2 m / 1.1 m
Grau de proteção / Classe de Isolamento:	IP20 / Classe III
Resistência ao choque:	IK07
Gama de medição de temperatura:	-5 °C até +45 °C
Temperatura ambiente:	-25 °C até +55 °C
Involucro:	Polycarbonato resistente aos raios UV
Cor do material:	-
Número de sensores de luz:	1
Número de sensores PIR:	1
KNX TP 256:	Sim
Luz de orientação:	5 - 100 % / OFF / 1 min - 255 min
Luz de vigília (noturna):	5 - 100 %
Nível de luminosidad deseado:	5 - 2000 Lux

## Informações sobre o produto

Detetor de presença KNX com acoplador bus integrado, para instalação de parede

1 x bloco de comando de iluminação (regulação ou comutação), 1 x saída de auxiliar, 3 x blocos separados de controle de AVAC

Modo inteligente semi-automático, modo de controle independente de ocupação (interruptor crepuscular), modo totalmente automático

Dois módulos lógicos

Adaptação individual da sensibilidade do sensor de movimento

Medição de luz mista graças ao sensor de luz interno

Sensor de temperatura

Várias funções de bloqueio

Os LED's de estado podem ser ativados / desativados

O botão de programação pode ser ligado/desligado por controle remoto

Regulação/comutação de três grupos de iluminação com desfasamento (devido a possível influência externa)

Função de presença curta, temporização de ligação autoajustável, função de corredor

Chamada de cenários de iluminação

Downlight integrado com função de luz de orientação ou luz noturna

Botão de pressão integrado (duas funções programáveis)

Modo AVAC (1 = conforto, 2 = pré-conforto, 3 = economia, 4 = proteção anti congelamento/aquecimento)

Possibilidade de controle por comando remoto IV's de 5 botões, livremente programáveis (acessório)

Simulação de presença

A área de deteção pode ser expandida graças ao modo principal-auxiliar

Extensas opções de otimização para medição da luz

O valor da luz medida é comunicado ao bus

Possibilidade de controle por comando remoto IV's (opcional)

Código PIN

Possibilidade de controle manual através de botões KNX externos

Função de controle (envio cíclico)

Desativação forçada

Função inteligente de desativação central (off geral)

Previsão de desativação

Possibilidade de configuração do comportamento após reposição da tensão do bus

Pausa de segurança variável após o desligar das luzes

Configurações por ETS 4 para integração em sistemas KNX

A base de dados do produto para importação na base de dados do ETS pode ser descarregada no website da B.E.G.

Adaptação da curva de regulação

Determinação do fator de reflexão, em geral numa mesa, com BLE-IV-Adapter opcional

Função de queima para lâmpadas fluorescentes (selecionável de 1 h a 100 h)

Arranque suave

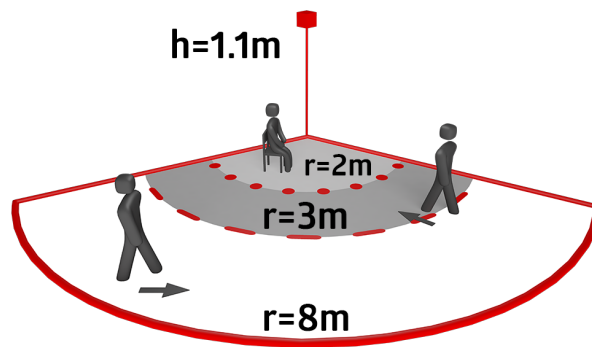
Pode ser usado em conjunto com placas centrais de vários sistemas de aparelhagem comuns de vários fabricantes

Estão disponíveis molduras e placas centrais B.E.G. para combinação com outros sistemas de aparelhagem de interruptores e tomadas do mercado

Os quadros de cobertura devem ser solicitados separadamente e estão disponíveis em diferentes cores

**Exemplos de aplicação:**

corredores/halls, parques de estacionamento subterrâneos, Halls de entrada, escadas, banheiros, Sala de equipamentos



## Accessories



### BLE-IV-Adaptador

Number: 93067

Dimensions: 40 x 55 x 103 mm

Material color: Black

Frequency: 2.4 GHz ISM Band, GFSK  
0.2 dBm + 5.3 dBi = 5.5 dBm



### Moldura IP20 Indoor 140-L

Number: 94344

Dimensions: 88 x 88 mm, internal dimension 63 x 63 mm

Protection degree / Class of  
Insulation: IP20 / Class II

Material color: white pearl matte,  
similar to RAL1013



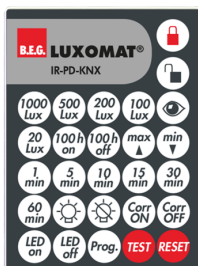
### Moldura IP20 Indoor 140-L

Number: 94341

Dimensions: 88 x 88 mm, internal dimension 63 x 63 mm

Protection degree / Class of  
Insulation: IP20 / Class II

Material color: black matte,  
similar to RAL7021



### IR-PD-KNX

Number: 92123

Battery: 3.0 V Lithium CR2032  
(included)

Dimensions: 80 x 60 x 8 mm  
Material color: -



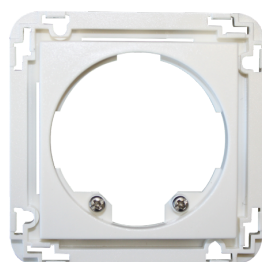
### Moldura IP20 Indoor 140-L

Number: 94343

Dimensions: 88 x 88 mm, internal dimension 63 x 63 mm

Protection degree / Class of  
Insulation: IP20 / Class II

Material color: Pure white matte,  
similar to RAL9010



### Placa central Indoor 140 45x45

Number: 38946

Dimensions: 45 x 45 mm

Protection degree / Class of  
Insulation: IP20 / Class II

Material color: Pure white shine,  
similar to RAL9010



### IR-PD-KNX-Mini

Number: 93398

Battery: 3.0 V Lithium CR2032  
(included)

Dimensions: 57 x 35 x 7 mm  
Material color: -



### Moldura IP20 Indoor 140-L

Number: 94342

Dimensions: 88 x 88 mm, internal dimension 63 x 63 mm

Protection degree / Class of  
Insulation: IP20 / Class II

Material color: Pure white shine,  
similar to RAL9010



### Placa central Indoor 140 55x55

Number: 94346

Dimensions: 55 x 55 mm

Enclosure: UV-resistant polycarbonate

Material color: Pure white shine,  
similar to RAL9010



**Placa central Indoor 140 63x63**

Número: 94345

Dimensões: 63 x 63 mm

Involucro: Policarbonato resistente aos raios UV

Cor do material: Branco puro brilho, semelhante RAL9010