

**B.E.G.****LUXOMAT®**

## BL2-PLUS-FC Set 93405-93251-92199

- Tensão: 110 - 240 V 50 / 60 Hz
- Dimensões: Ø 200 x 90 mm (92199)
- Alimentação: 0.3 W

### Dados da encomenda

Designação	Cor	Número
BL2-PLUS-FC	Branco	93405
Kit de montagem BL2-FM	Branco	93251
Grelha de proteção metálica BSK (Ø 200 x 90 mm)	Branco	92199

## Dados técnicos

Tensão:	110 - 240 V 50 / 60 Hz
Dimensões:	<b>Ø 200 x 90 mm (92199)</b>
Alimentação:	0.3 W
Área de deteção:	horizontal 360° (Montagem no teto)
Alcance:	máx. Ø 8 m transversal máx. Ø 4.8 m em direção a máx. Ø 3.2 m atividade sentada
Superfície monitorizada (aproximação tangencial):	50 m <sup>2</sup> / 2.5 m Altura de montagem
Altura de montagem min./máx./recomendada:	2 m / 5 m / 2.5 m
Grau de proteção / Classe de Isolamento:	IP23 / Classe II
Temperatura ambiente:	-25 °C até +50 °C

**Polycarbonato resistente aos raios UV + cesta de aço revestida (92199)**

Involucro:	
Cor do material:	Branco
Ligações e cabos:	0.5 - 1.5 mm <sup>2</sup> para fios rígidos

### Canal 1 (controlo de iluminação)

Potência:	1000 W, $\cos \varphi = 1$ 500 VA, $\cos \varphi = 0.5$ 400 W LED
Tipo de contato:	1x Micro contato, Contato NA
Temporização de funcionamento:	15 s - 30 min
Valor limite de acendimento:	10 - 2000 Lux

## Informações sobre o produto

Set : BL2-PLUS-FC + Kit de montagem BL2-FM Branco + Grelha de proteção metálica BSK (Ø 200 x 90 mm) Branco

Detetor de presença para utilização no interior com área de deteção circular, com possibilidade de ser controlado remotamente por IV's

Para instalação em tetos falsos

Um canal para comandar a iluminação

Possibilidade de comando manual através de botão de pressão

Funções básicas para aplicações económicas

Com parametrização de fábrica para funcionamento imediato

Disponíveis acessórios para montagem de superfície e encastrada em caixa de aparelhagem

Ajustes de fábrica: Elevada sensibilidade, tempo de espera 10 min., limite de acendimento 500 lux

### Operação simples com controle remoto (necessário)

Relés de alto desempenho concebidos para 100 000 ciclos de comutação com carga elevada; com carga reduzida, são possíveis vários milhões de ciclos de comutação





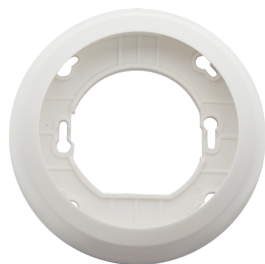
## Artigos de conjunto

Para obter o conjunto de acordo com as especificações técnicas, é necessário encomendar os artigos indicados.



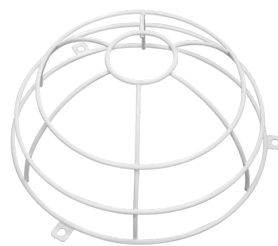
**BL2-PLUS-FC**  
Número: 93405

Tensão: 110 – 240 V 50 / 60 Hz  
Dimensões: Ø 80 x 61 mm  
Alimentação: 0.3 W



**Kit de montagem BL2-FM**  
Número: 93251

Dimensões: Ø 104 x 19 mm  
Cor do material: Branco



**Grelha de proteção metálica BSK (Ø 200 x 90 mm)**  
Número: 92199

Dimensões: Ø 200 x 90 mm  
Resistência ao choque: IK09  
Involucro: cesta de aço revestida