

B.E.G.**LUXOMAT®****10x**

10 x BL2-FC Set 93327-93251-92199

- Tensão: 110 - 240 V
- Dimensões: Ø 200 x 90 mm (92199)
- Alimentação: 0.3 W

Dados da encomenda

Designação	Cor	Número
10 x BL2-FC	Branco	93327
Kit de montagem BL2-FM	Branco	93251
Grelha de proteção metálica BSK (Ø 200 x 90 mm)	Branco	92199

Dados técnicos

Tensão:	110 - 240 V
Dimensões:	Ø 200 x 90 mm (92199)
Alimentação:	0.3 W
Área de deteção:	horizontal 360° (Montagem no teto) máx. Ø 8 m transversal máx. Ø 4.8 m em direção a máx. Ø 3.2 m atividade sentada
Alcance:	50 m ² / 2.5 m Altura de montagem
Superfície monitorizada (aproximação tangencial):	2 m / 5 m / 2.5 m
Altura de montagem min./máx./recomendada:	IP23 / Classe II
Grau de proteção / Classe de Isolamento:	IK09 (92199)
Resistência ao choque:	-25 °C até +50 °C
Temperatura ambiente:	Policarbonato resistente aos raios UV + cesta de aço revestida (92199)
Involucro:	Branco
Cor do material:	0.5 - 1.5 mm ² para fios rígidos
Ligações e cabos:	Canal 1 (controlo de iluminação)
Potência:	1000 W, cos φ = 1 500 VA, cos φ = 0.5 400 W LED
Tipo de contato:	1x Micro contato, Contato NA
Temporização de funcionamento:	15 s - 60 min
Valor limite de acendimento:	10 - 2000 Lux

Informações sobre o produto

Set : 10 x BL2-FC + Kit de montagem BL2-FM Branco + Grelha de proteção metálica BSK (Ø 200 x 90 mm) Branco

Detetor de movimento de teto para aplicações interiores com alcance de deteção de 360°

Para instalação em tetos falsos

Um canal para comandar a iluminação



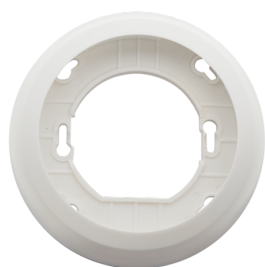
Artigos de conjunto

Para obter o conjunto de acordo com as especificações técnicas, é necessário encomendar os artigos indicados.



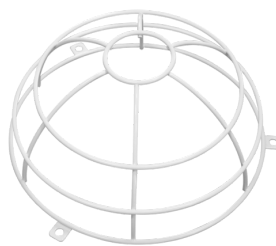
10 x BL2-FC
Número: 93327

Tensão: 110 - 240 V
Dimensões: Ø 80 x 61 mm
Alimentação: 0.3 W



Kit de montagem BL2-FM
Número: 93251

Dimensões: Ø 104 x 19 mm
Cor do material: Branco



Grelha de proteção metálica BSK (Ø 200 x 90 mm)
Número: 92199

Dimensões: Ø 200 x 90 mm
Resistência ao choque: IK09
Involucro: cesta de aço revestida