

**B.E.G.**

**LUXOMAT®**

10x



## 10 x BL2-FC Set 93327-93251

- Tensão: 110 - 240 V
- Dimensões: Ø 80 x 61 mm + Ø 104 x 19 mm (93251)
- Alimentação: 0.3 W

### Dados da encomenda

Designação	Cor	Número
10 x BL2-FC	Branco	93327
Kit de montagem BL2-FM	Branco	93251

## Dados técnicos

Tensão:	110 - 240 V
Dimensões:	<b>Ø 80 x 61 mm + Ø 104 x 19 mm (93251)</b>
Alimentação:	0.3 W
Área de deteção:	horizontal 360° (Montagem no teto)
Alcance:	máx. Ø 8 m transversal máx. Ø 4.8 m em direção a atividade sentada
Superfície monitorizada (aproximação tangencial):	50 m <sup>2</sup> / 2.5 m Altura de montagem
Altura de montagem min./máx./recomendada:	2 m / 5 m / 2.5 m
Grau de proteção / Classe de Isolamento:	IP23 / Classe II
Resistência ao choque:	IK05
Temperatura ambiente:	-25 °C até +50 °C
Involucro:	Polycarbonato resistente aos raios UV
Cor do material:	Branco
Ligações e cabos:	0.5 - 1.5 mm <sup>2</sup> para fios rígidos
<b>Canal 1 (controlo de iluminação)</b>	
Potência:	1000 W, cos $\varphi$ = 1 500 VA, cos $\varphi$ = 0.5 400 W LED
Tipo de contato:	1x Micro contato, Contato NA
Temporização de funcionamento:	15 s - 60 min
Valor limite de acendimento:	10 - 2000 Lux

## Informações sobre o produto

Set : 10 x BL2-FC + Kit de montagem BL2-FM Branco

Detetor de movimento de teto para aplicações interiores com alcance de deteção de 360°

Para instalação em tetos falsos

Um canal para comandar a iluminação



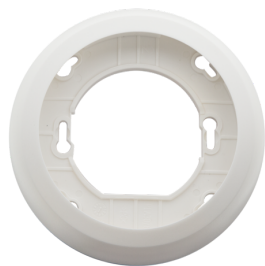
## Artigos de conjunto

Para obter o conjunto de acordo com as especificações técnicas, é necessário encomendar os artigos indicados.



**10 x BL2-FC**  
Número: 93327

Tensão: 110 - 240 V  
Dimensões: Ø 80 x 61 mm  
Alimentação: 0.3 W



**Kit de montagem BL2-FM**  
Número: 93251

Dimensões: Ø 104 x 19 mm  
Cor do material: Branco