

B.E.G.**LUXOMAT®**

PD9-S-GH-FC

92928 EAN: 4007529929283

- Tensão: 110 - 240 V AC 50 / 60 Hz
- Dimensões: Cabeça do sensor: Ø 45 x 41 mm, Fonte de alimentação: 165 x 24 x 24 mm
- Alimentação: aprox. 0.3 W

Dados da encomenda

Designação	Cor	Número
PD9-S-GH-FC	Branco	92928

Acessórios

Designação	Cor	Número
Anel de cobertura PD9 Ø 36 mm	antracite	92235
Anel de cobertura PD9 Ø 36 mm	Branco	92238
Anel de cobertura PD9 Ø 36 mm	Prateado	92237
Anel de cobertura PD9 Ø 45 mm	Branco	92327
Anel de cobertura PD9 Ø 45 mm	Prateado	92346
Moldura de desenho quadrado PD9-FC	Branco puro	92993

Dados técnicos

Tensão:	110 – 240 V AC 50 / 60 Hz
Dimensões:	Cabeça do sensor: Ø 45 x 41 mm, Fonte de alimentação: 165 x 24 x 24 mm
Alimentação:	aprox. 0.3 W
Área de deteção:	horizontal 360° (Montagem no tecto)
Alcance:	máx. Ø 3.5 m transversal
Superfície monitorizada (aproximação tangencial):	9 m ² / 6 m
Altura de montagem min./máx./recomendada:	Altura de montagem 5 m / 10 m / 6 m
Grau de proteção / Classe de Isolamento:	IP20 / Classe II
Resistência ao choque:	IK04
Temperatura ambiente:	-25 °C até +50 °C
Involucro:	Policarbonato resistente aos raios UV
Cor do material:	Branco mate, semelhante RAL9010
Comprimento do cabo:	45 cm
Intervalo de impulso:	9 s

Informações sobre o produto

Mini detetor escravo adequado para montagem a grandes alturas, para expandir a área de deteção de um dispositivo mestre

Emissão de um impulso para o dispositivo mestre quando é detetado movimento independente do nível de iluminação ambiente

Compatível com dispositivos de 230 V. Relativamente às exceções, consulte a informação respeitante ao dispositivo mestre.

A fonte de alimentação passa através do furo no teto feito para o detetor (Ø34 mm)

Grampos de mola para instalação rápida e fácil em tetos falsos e luminárias

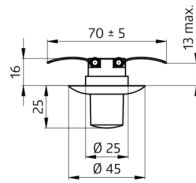
Inclui aro de acabamento de 45 mm e máscaras para redução da área de cobertura

Exemplos de Aplicação:

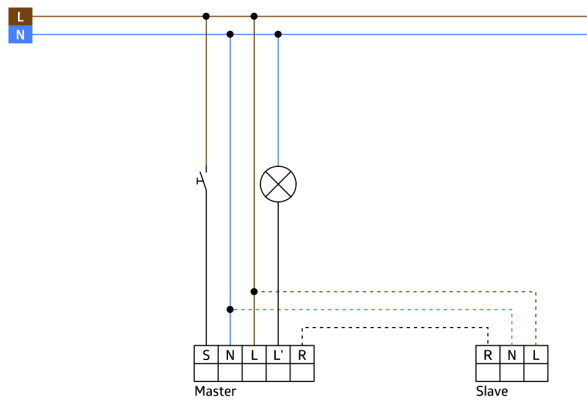
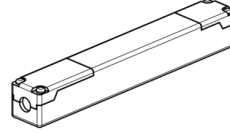
Controlo de salas industriais e escadas



power supply



sensor head



Acessórios



Anel de cobertura PD9 Ø 36 mm
Número: 92235

Dimensões: Ø 36 mm
Involucro: Policarbonato resistente aos raios UV
Cor do material: antracite brilho



Anel de cobertura PD9 Ø 36 mm
Número: 92238

Dimensões: Ø 36 mm
Involucro: Policarbonato resistente aos raios UV
Cor do material: Branco brilho



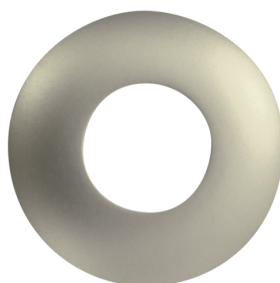
Anel de cobertura PD9 Ø 36 mm
Número: 92237

Dimensões: Ø 36 mm
Involucro: Policarbonato resistente aos raios UV
Cor do material: Prateado brilho



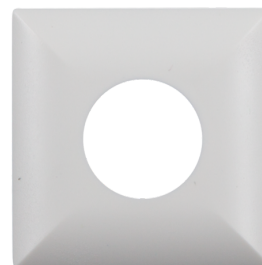
Anel de cobertura PD9 Ø 45 mm
Número: 92327

Dimensões: Ø 45 mm
Cor do material: Branco mate



Anel de cobertura PD9 Ø 45 mm
Número: 92346

Dimensões: Ø 45 mm
Cor do material: Prateado mate



Moldura de desenho quadrado PD9-FC

Número: 92993

Dimensões: 45 x 45 x 2.6 mm
Involucro: Policarbonato resistente aos raios UV
Cor do material: Branco puro mate, semelhante RAL9010