

B.E.G.**LUXOMAT®**

PD9-M-DIM-AVAC-FC

92973 EAN: 4007529929733

- Tensão: 110 - 240 V AC 50 / 60 Hz
- Dimensões: Cabeça do sensor: Ø 45 x 28 mm, Fonte de alimentação: 165 x 24 x 24 mm
- Alimentação: aprox. 0.8 W

Domínios de aplicação

- Halls de entrada
- pequenos escritórios
- corredores/halls
- pavilhões desportivos / salas de arrumação

Dados da encomenda

Designação	Cor	Número
PD9-M-DIM-AVAC-FC	Branco	92973

Acessórios

Designação	Cor	Número
BLE-IV-Adaptador	Preto	93067
IR-PD-DIM-AVAC		92114
IR-PD-DIM-Mini	-	92098
Kit RC supressor de arco elétrico	Branco	10880
Mini kit RC supressor de arco elétrico		10882
Tampa IP65 por Cabeça do sensor PD9	transparente	92958
Anel de cobertura PD9 Ø 36 mm	antracite	92235
Anel de cobertura PD9 Ø 36 mm	Branco	92238
Anel de cobertura PD9 Ø 36 mm	Prateado	92237
Anel de cobertura PD9 Ø 45 mm	Branco	92327
Anel de cobertura PD9 Ø 45 mm	Prateado	92346
Moldura de desenho quadrado PD9-FC	Branco puro	92993

Dados técnicos

Tensão:	110 – 240 V AC 50 / 60 Hz
Dimensões:	Cabeça do sensor: Ø 45 x 28 mm, Fonte de alimentação: 165 x 24 x 24 mm
Alimentação:	aprox. 0.8 W
Área de deteção:	horizontal 360° (Montagem no tecto) máx. Ø 10 m transversal máx. Ø 6 m em direção a máx. Ø 4 m atividade sentada
Alcance:	
Superfície monitorizada (aproximação tangencial):	78 m ² / 2.5 m Altura de montagem
Altura de montagem min./máx./recomendada:	2 m / 5 m / 2.5 m
Grau de proteção / Classe de Isolamento:	IP20 / Classe II
Resistência ao choque:	IK03
Temperatura ambiente:	-25 °C até +50 °C
Involucro:	Polycarbonato resistente aos raios UV
Cor do material:	Branco mate, semelhante RAL9010
Comprimento do cabo:	45 cm, isolado
Canal 1 (controlo de iluminação)	
Potência:	2300 W, cos ϕ = 1 1150 VA, cos ϕ = 0.5 300 W LED máx. Corrente I _p (20 ms) = 165 A máx. Corrente I _p (200 μ s) = 800 A 1x Micro contato, Contato NA com contato pré-estabelecido de tungstênio
Tipo de contato:	1-10 V CC, até 50 balastros/drivers (ECG's)
Saída DALI:	
Temporização de funcionamento:	1 min – 30 min
Nível de luminosidad deseado:	10 – 2000 Lux

Informações sobre o produto

Mini detetor de presença para comutação de iluminação com contacto adicional livre de potencial (seco)

Interface de 1-10 V para controle de balastros eletrónicos reguláveis

Função de luz de orientação

Um canal para regulação e comutação de iluminação

Um contacto livre de potencial (seco) para AVAC

Comutação e regulação manual através de um botão de pressão

Operação simples com controle remoto (necessário)

Versão de dispositivo mestre

A área de deteção pode ser expandida recorrendo a dispositivos escravos

Relé de tungstênio com contacto pré-estabelecido e otimizado para cargas LED

A fonte de alimentação passa através do furo no teto feito para o detetor (Ø34 mm)

Evita perdas em standby do sistema de iluminação de acordo com EnEV DIN V 18599-4

Grampos de mola para instalação rápida e fácil em tetos falsos e luminárias

Inclui aro de acabamento de 45 mm e máscaras para limitar área de cobertura

Valores pré-definidos de fábrica: 5 min. e 300 lux (AVAC 15 min.)

Exemplos de aplicação:

Halls de entrada, pequenos escritórios, corredores/halls, pavilhões desportivos / salas de arrumação

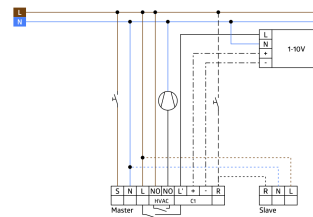
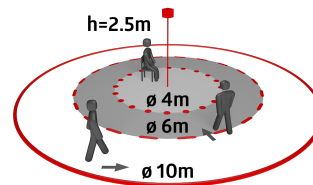
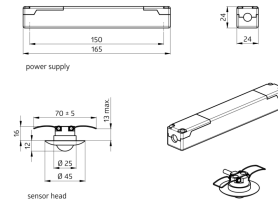
Canal 2 (controlo AVAC livre de potencial)

Potência: 3 A (230 V), $\cos \phi = 1$

Tipo di contato: Micro contato, livre de potencial Contato NA

Temporização de funcionamento: 5 min - 60 min, Impulso

Medição mista da luz: Medição mista da luz



Acessórios



BLE-IV-Adaptador

Número: 93067

Dimensões: 40 x 55 x 103 mm
Cor do material: Preto
Frequência: 2.4 GHz Banda ISM ,
GFSK 0.2 dBm + 5.3 dBi = 5.5 dBm



Kit RC supressor de arco elétrico

Número: 10880

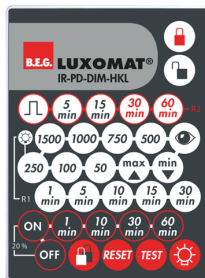
Tensão: 230 V AC $\pm 10\%$
Dimensões: 38 x 12 x 26 mm
Grau de proteção / Classe de
Isolamento: IP20 / Classe II



Anel de cobertura PD9 Ø 36 mm

Número: 92235

Dimensões: Ø 36 mm
Invólucro: Policarbonato resistente
aos raios UV
Cor do material: antracite brilho



IR-PD-DIM-AVAC

Número: 92114

Bateria: 3.0 V lítio CR2032 (incluída)
Dimensões: 80 x 60 x 8 mm
Cor do material: -



Mini kit RC supressor de arco elétrico

Número: 10882

Tensão: 230 V AC $\pm 10\%$
Dimensões: 50 x 23 x 8 mm
Grau de proteção / Classe de
Isolamento: IP20 / Classe II



Anel de cobertura PD9 Ø 36 mm

Número: 92238

Dimensões: Ø 36 mm
Invólucro: Policarbonato resistente
aos raios UV
Cor do material: Branco brilho



IR-PD-DIM-Mini

Número: 92098

Bateria: 3.0 V lítio CR2032 (incluída)
Dimensões: 57 x 35 x 7 mm
Cor do material: -



Tampa IP65 por Cabeça do sensor PD9

Número: 92958

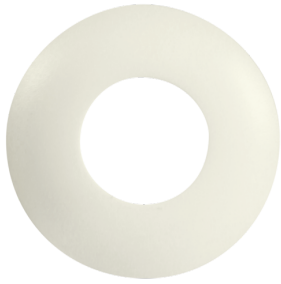
Grau de proteção / Classe de
Isolamento: IP65
Invólucro: resistente aos raios UV
Cor do material: transparente



Anel de cobertura PD9 Ø 36 mm

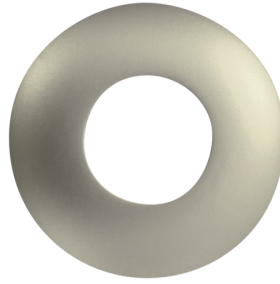
Número: 92237

Dimensões: Ø 36 mm
Invólucro: Policarbonato resistente
aos raios UV
Cor do material: Prateado brilho



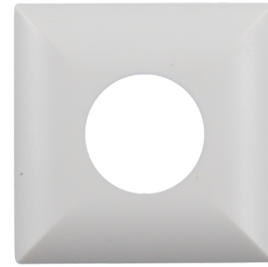
Anel de cobertura PD9 Ø 45 mm
Número: 92327

Dimensões: Ø 45 mm
Cor do material: Branco mate



Anel de cobertura PD9 Ø 45 mm
Número: 92346

Dimensões: Ø 45 mm
Cor do material: Prateado mate



**Moldura de desenho quadrado
PD9-FC**

Número: 92993

Dimensões: 45 x 45 x 2.6 mm
Involucro: Policarbonato resistente aos raios UV
Cor do material: Branco puro mate, semelhante RAL9010