

B.E.G.**LUXOMAT®**

PD9-M-1C-GH-FC

92923 EAN: 4007529929238

- Tensão: 110 - 240 V AC 50 / 60 Hz
- Dimensões: Cabeça do sensor: Ø 45 x 40 mm, Fonte de alimentação: 165 x 24 x 24 mm
- Alimentação: aprox. 0.5 W

Domínios de aplicação

- escadas
- pavilhões desportivos / salas de arrumação

Dados da encomenda

Designação	Cor	Número
PD9-M-1C-GH-FC	Branco	92923

Acessórios

Designação	Cor	Número
BLE-IV-Adaptador	Preto	93067
IR-PD-1C	-	92520
IR-PD-1C-E	-	92077
IR-PD-Mini	-	92159
Kit RC supressor de arco elétrico	Branco	10880
Mini kit RC supressor de arco elétrico		10882
Anel de cobertura PD9 Ø 36 mm	antracite	92235
Anel de cobertura PD9 Ø 36 mm	Branco	92238
Anel de cobertura PD9 Ø 36 mm	Prateado	92237
Anel de cobertura PD9 Ø 45 mm	Branco	92327
Anel de cobertura PD9 Ø 45 mm	Prateado	92346
Moldura de desenho quadrado PD9-FC	Branco puro	92993

Dados técnicos

Tensão:	110 – 240 V AC 50 / 60 Hz
Dimensões:	Cabeça do sensor: Ø 45 x 40 mm, Fonte de alimentação: 165 x 24 x 24 mm
Alimentação:	aprox. 0.5 W
Área de deteção:	horizontal 360° (Montagem no tecto)
Alcance:	máx. Ø 3.5 m transversal
Superfície monitorizada (aproximação tangencial):	9 m ² / 6 m Altura de montagem
Altura de montagem min./máx./recomendada:	5 m / 10 m / 6 m
Grau de proteção / Classe de Isolamento:	IP20 / Classe II
Resistência ao choque:	IK04
Temperatura ambiente:	-25 °C até +50 °C
Involucro:	Polycarbonato resistente aos raios UV
Cor do material:	Branco mate, semelhante RAL9010
Comprimento do cabo:	45 cm, isolado

Canal 1 (controlo de iluminação)

Potência:	2300 W, $\cos \varphi = 1$ 1150 VA, $\cos \varphi = 0.5$ 800 W LED máx. Corrente I_p (20 ms) = 165 A máx. Corrente I_p (200 μ s) = 800 A
Tipo de contato:	1x Micro contato, Contato NA com contato pré-estabelecido de tungsténio
Temporização de funcionamento:	5 min – 30 min, Impulso
Valor limite de acendimento:	20 – 1000 Lux
Medição mista da luz:	Medição mista da luz

Informações sobre o produto

Mini detetor de presença adequado para instalação a grandes alturas

Um canal para comandar a iluminação

Versão de dispositivo mestre

A área de deteção pode ser expandida recorrendo a dispositivos escravos

Possibilidade de comando manual através de botão de pressão

A fonte de alimentação passa através do furo no teto feito para o detetor (Ø34 mm)

Operação simples com controlo remoto (necessário)

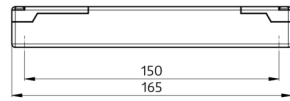
Grampos de mola para instalação rápida e fácil em tetos falsos e luminárias

Inclui aro de acabamento de 45 mm e máscaras para redução da área de cobertura

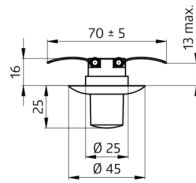
Valores pré-definidos de fábrica: 10 min. e 500 lux

Exemplos de aplicação:

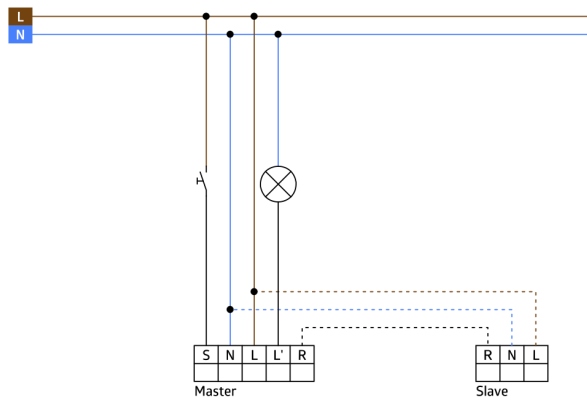
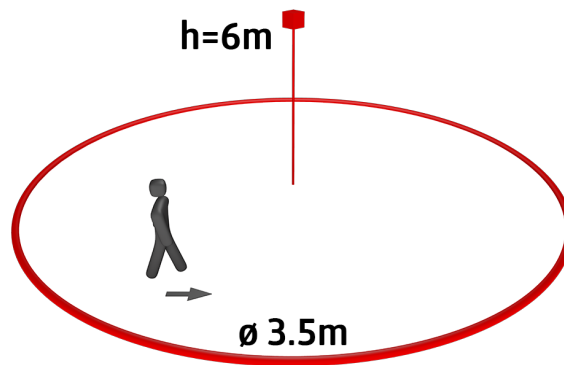
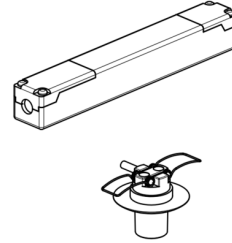
escadas, pavilhões desportivos / salas de arrumação



power supply



sensor head



Acessórios



BLE-IV-Adaptador

Número: 93067

Dimensões: 40 x 55 x 103 mm
Cor do material: Preto
Frequência: 2.4 GHz Banda ISM ,
GFSK 0.2 dBm + 5.3 dBi = 5.5 dBm



IR-PD-Mini

Número: 92159

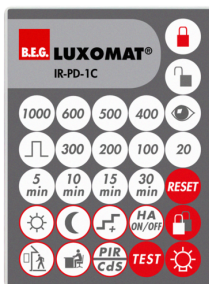
Bateria: 3.0 V lítio CR2032 (incluída)
Dimensões: 57 x 35 x 7 mm
Cor do material: -



Anel de cobertura PD9 Ø 36 mm

Número: 92235

Dimensões: Ø 36 mm
Involucro: Policarbonato resistente
aos raios UV
Cor do material: antracite brilho



IR-PD-1C

Número: 92520

Bateria: 3.0 V lítio CR2032 (incluída)
Dimensões: 80 x 60 x 8 mm
Cor do material: -



Kit RC supressor de arco elétrico

Número: 10880

Tensão: 230 V AC ±10%
Dimensões: 38 x 12 x 26 mm
Grau de proteção / Classe de
Isolamento: IP20 / Classe II



Anel de cobertura PD9 Ø 36 mm

Número: 92238

Dimensões: Ø 36 mm
Involucro: Policarbonato resistente
aos raios UV
Cor do material: Branco brilho



IR-PD-1C-E

Número: 92077

Bateria: 3.0 V lítio CR2032 (incluída)
Dimensões: 80 x 60 x 8 mm
Cor do material: -



Mini kit RC supressor de arco elétrico

Número: 10882

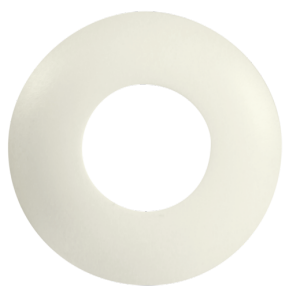
Tensão: 230 V AC ±10%
Dimensões: 50 x 23 x 8 mm
Grau de proteção / Classe de
Isolamento: IP20 / Classe II



Anel de cobertura PD9 Ø 36 mm

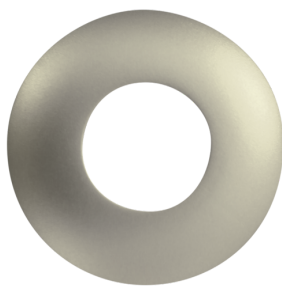
Número: 92237

Dimensões: Ø 36 mm
Involucro: Policarbonato resistente
aos raios UV
Cor do material: Prateado brilho



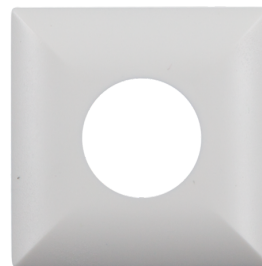
Anel de cobertura PD9 Ø 45 mm
Número: 92327

Dimensões: Ø 45 mm
Cor do material: Branco mate



Anel de cobertura PD9 Ø 45 mm
Número: 92346

Dimensões: Ø 45 mm
Cor do material: Prateado mate



Moldura de desenho quadrado PD9-FC

Número: 92993

Dimensões: 45 x 45 x 2.6 mm
Involucro: Policarbonato resistente aos raios UV
Cor do material: Branco puro mate, semelhante RAL9010