

B.E.G.**LUXOMAT®**

PD4N-S

93241 EAN: 4007529932412

- Tensão: 110 – 240 V AC 50 / 60 Hz
- Dimensões: Ø 106 x 92 mm
- Alimentação: aprox. 0.2 W

Dados da encomenda

Designação	Cor	Número
PD4N-S	Branco	93241

Acessórios

Designação	Cor	Número
Grelha de proteção metálica BSK (Ø 200 x 90 mm)	Branco	92199
Conjunto de montagem de superfície SM IP65 PD4N	Branco	93314
Conjunto de montagem de superfície SM IP54 PD4N H	antracite	93786
Conjunto de montagem de superfície SM IP54 PD4N H	Branco	93465
Conjunto de montagem de superfície SM IP54 PD4N H	Preto	93788
Conjunto de montagem de superfície SM IP54 PD4N H	branco trafico	93787
lens PD4N, Anel de cobertura	antracite	93731
lens PD4N, Anel de cobertura	Preto	93733
lens PD4N, Anel de cobertura	branco trafico	93732

Corridor lens PD4N type A	Branco	93073
Montagem em parede PD2N/4N Typ A	branco trafico	93702
Montagem em parede PD2N/4N Typ A	antracite	93701
Montagem em parede PD2N/4N Typ A	Branco	93700
Montagem em parede PD2N/4N Typ A	Preto	93703
Montagem em parede PD2N/4N Typ A	Branco	93164

Dados técnicos

Tensão:	110 - 240 V AC 50 / 60 Hz
Dimensões:	Ø 106 x 92 mm
Alimentação:	aprox. 0.2 W
Área de deteção:	horizontal 360° (Montagem no tecto)
Alcance:	máx. Ø 24 m transversal máx. Ø 8 m em direção a máx. Ø 6.4 m atividade sentada
Superfície monitorizada (aproximação tangencial):	450 m ² / 2.5 m Altura de montagem
Altura de montagem min./máx./recomendada:	2 m / 10 m / 2.5 m
Grau de proteção / Classe de Isolamento:	IP20 / Classe II
Resistência ao choque:	IK04
Temperatura ambiente:	-25 °C até +50 °C
Involucro:	Polycarbonato resistente aos raios UV
Cor do material:	Branco mate
Intervalo de impulso:	2 ou 9 s

Informações sobre o produto

Dispositivo escravo com grande área de deteção

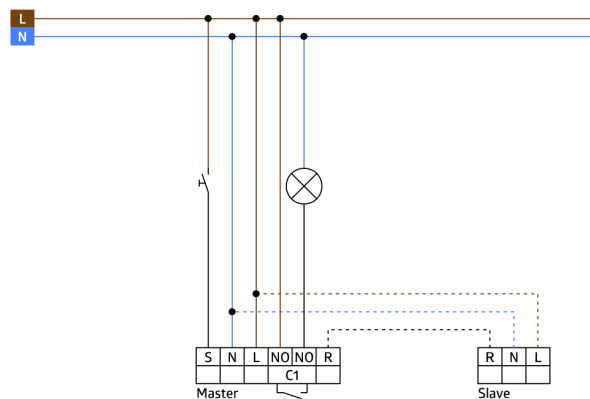
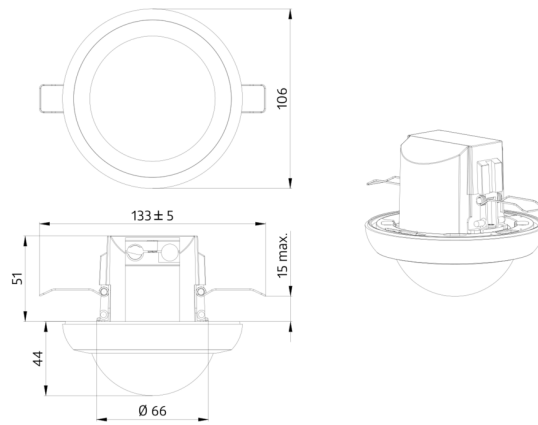
Para ampliar o alcance de deteção dum dispositivo mestre

Emissão de um impulso para o dispositivo mestre quando é detetado movimento independente do nível de iluminação ambiente

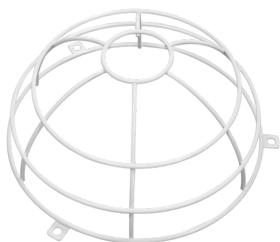
Compatível com dispositivos de 230 V. Relativamente às exceções, consulte a informação respeitante ao dispositivo mestre.

Exemplos de aplicação:

Escritórios em Open space, salas de conferências, classrooms/seminar Rooms, escadas, pequenos escritórios, pavilhões desportivos / salas de arrumação



Acessórios



Grelha de proteção metálica BSK (Ø 200 x 90 mm)

Número: 92199

Dimensões: Ø 200 x 90 mm
Resistência ao choque: IK09
Involucro: cesta de aço revestida



Conjunto de montagem de superfície SM IP65 PD4N

Número: 93314

Dimensões: 133 x 133 x 69 mm
Grau de proteção / Classe de Isolamento: IP65
Cor do material: Branco



Conjunto de montagem de superfície SM IP54 PD4N H

Número: 93786

Dimensões: Ø 110 x 45 mm
Grau de proteção / Classe de Isolamento: IP54
Cor do material: antracite, semelhante RAL7016



Conjunto de montagem de superfície SM IP54 PD4N H

Número: 93465

Dimensões: Ø 110 x 45 mm
Grau de proteção / Classe de Isolamento: IP54
Cor do material: Branco, semelhante RAL9010



Conjunto de montagem de superfície SM IP54 PD4N H

Número: 93788

Dimensões: Ø 110 x 45 mm
Grau de proteção / Classe de Isolamento: IP54
Cor do material: Preto, semelhante RAL9005



Conjunto de montagem de superfície SM IP54 PD4N H

Número: 93787

Dimensões: Ø 110 x 45 mm
Grau de proteção / Classe de Isolamento: IP54
Cor do material: branco trafico, semelhante RAL9016



lens PD4N, Anel de cobertura

Número: 93731

Área de detecção: horizontal 360° (Montagem no tecto)
Alcance: máx. Ø 24 m transversal
máx. Ø 8 m em direção a
máx. Ø 6.4 m atividade sentada
Superfície monitorizada (aproximação tangencial): 450 m² / 2.5 m Altura de montagem



lens PD4N, Anel de cobertura

Número: 93733

Área de detecção: horizontal 360° (Montagem no tecto)
Alcance: máx. Ø 24 m transversal
máx. Ø 8 m em direção a
máx. Ø 6.4 m atividade sentada
Superfície monitorizada (aproximação tangencial): 450 m² / 2.5 m Altura de montagem



lens PD4N, Anel de cobertura

Número: 93732

Área de detecção: horizontal 360° (Montagem no tecto)
Alcance: máx. Ø 24 m transversal
máx. Ø 8 m em direção a
máx. Ø 6.4 m atividade sentada
Superfície monitorizada (aproximação tangencial): 450 m² / 2.5 m Altura de montagem



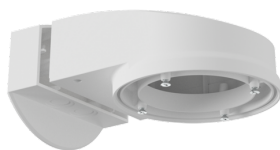
Corridor lens PD4N type A

Número: 93073

Área de deteção: horizontal 360°
(Montagem no tecto)

Alcance: máx. Ø 40 m
transversal
máx. Ø 20 m em
direção a

Superfície monitorizada (aproximação
tangencial): 250 m² / 2.5 m Altura de
montagem



Montagem em parede PD2N/4N Typ A

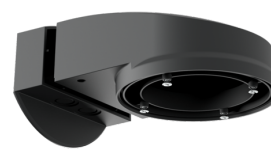
Número: 93702

Dimensões: 133 x 106 x 66 mm

Grau de proteção / Classe de

Isolamento: IP54 / Classe II

Involucro: Policarbonato resistente aos
raios UV



Montagem em parede PD2N/4N Typ A

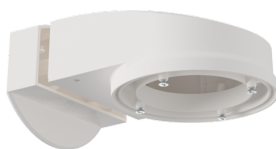
Número: 93701

Dimensões: 133 x 106 x 66 mm

Grau de proteção / Classe de

Isolamento: IP54 / Classe II

Involucro: Policarbonato resistente aos
raios UV



Montagem em parede PD2N/4N Typ A

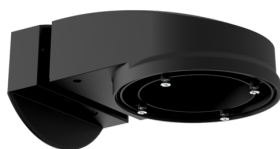
Número: 93700

Dimensões: 133 x 106 x 66 mm

Grau de proteção / Classe de

Isolamento: IP54 / Classe II

Involucro: Policarbonato resistente aos
raios UV



Montagem em parede PD2N/4N Typ A

Número: 93703

Dimensões: 133 x 106 x 66 mm

Grau de proteção / Classe de

Isolamento: IP54 / Classe II

Involucro: Policarbonato resistente aos
raios UV



Montagem em parede PD2N/4N Typ A

Número: 93164

Dimensões: 133 x 106 x 66 mm

Grau de proteção / Classe de

Isolamento: IP54 /

Involucro: Policarbonato resistente aos
raios UV