

B.E.G.**LUXOMAT®**

PD4-S-SM

92142 EAN: 4007529921423

- Tensão: 110 - 240 V AC 50 / 60 Hz
- Dimensões: Ø 101 x 76 mm
- Alimentação: aprox. 0.2 W

Dados da encomenda

Designação	Cor	Número
PD4-S-SM	Branco	92142

Acessórios

Designação	Cor	Número
BLE-IV-Adaptador	Preto	93067
Tomada SM IP65 PD4-SM IP54	Branco	92376
Montagem em parede PD4-SM	Branco	92441
Grelha de proteção metálica BSK (Ø 200 x 90 mm)	Branco	92199
Máscaras PD4	transparente	92313
Conjunto de montagem do pêndulo PD2/3/4 SM	Branco	93179

Dados técnicos

Tensão:	110 - 240 V AC 50 / 60 Hz
Dimensões:	Ø 101 x 76 mm
Alimentação:	aprox. 0.2 W
Área de deteção:	horizontal 360° (Montagem no tecto)
Alcance:	máx. Ø 24 m transversal máx. Ø 8 m em direção a atividade sentada
Superfície monitorizada (aproximação tangencial):	450 m ² / 2.5 m Altura de montagem
Altura de montagem min./máx./recomendada:	2 m / 10 m / 2.5 m
Grau de proteção / Classe de Isolamento:	IP54 / Classe II
Resistência ao choque:	IK04
Temperatura ambiente:	-25 °C até +50 °C
Involucro:	Polycarbonato resistente aos raios UV
Cor do material:	Branco mate, semelhante RAL9010
Intervalo de impulso:	2 ou 9 s

Informações sobre o produto

Dispositivo escravo com grande área de deteção

Para ampliar o alcance de deteção dum dispositivo mestre

Emissão de um impulso para o dispositivo mestre quando é detetado movimento independente do nível de iluminação ambiente

Compatível com dispositivos de 230 V. Relativamente às exceções, consulte a informação respeitante ao dispositivo mestre.

Exemplos de aplicação:

Escritórios em Open space, salas de conferências, classrooms/seminar Rooms, escadas, pequenos escritórios, pavilhões desportivos / salas de arrumação



Acessórios



BLE-IV-Adaptador

Número: 93067

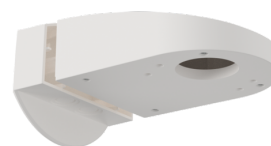
Dimensões: 40 x 55 x 103 mm
Cor do material: Preto
Frequência: 2.4 GHz Banda ISM , GFSK
0.2 dBm + 5.3 dBi = 5.5 dBm



Tomada SM IP65 PD4-SM IP54

Número: 92376

Dimensões: Ø 115 x 70 mm
Grau de proteção / Classe de Isolamento: IP65
Resistência ao choque: IK07



Montagem em parede PD4-SM

Número: 92441

Dimensões: 130 x 100 x 53 mm
Involucro: Policarbonato resistente aos raios UV
Cor do material: Branco



Grelha de proteção metálica BSK (Ø 200 x 90 mm)

Número: 92199

Dimensões: Ø 200 x 90 mm
Resistência ao choque: IK09
Involucro: cesta de aço revestida



Máscaras PD4

Número: 92313

Involucro: Policarbonato resistente aos raios UV
Cor do material: transparente



Conjunto de montagem do pêndulo PD2/3/4 SM

Número: 93179

Dimensões: 1 : Ø 113 x 79 mm, 2 : Ø 113 x 34 mm
Involucro: Policarbonato resistente aos raios UV
Cor do material: Branco, semelhante RAL9010