

**B.E.G.****LUXOMAT®**

## PD4-M-2C-C-FC Set 92143-92199-92992

- Tensão: 110 - 240 V AC 50 / 60 Hz
- Dimensões: Ø 200 x 90 mm (92199)
- Alimentação: < 0.5 W

### Domínios de aplicação

- corredores/halls

### Dados da encomenda

Designação	Cor	Número
PD4-M-2C-C-FC	Branco	92143
Grelha de proteção metálica BSK (Ø 200 x 90 mm)	Branco	92199
Moldura de desenho quadrado PD4-FC	Branco puro	92992

## Dados técnicos

Tensão:	110 - 240 V AC 50 / 60 Hz
Dimensões:	<b>Ø 200 x 90 mm (92199)</b>
Alimentação:	< 0.5 W
Área de deteção:	horizontal 360° (Montagem no tecto) máx. Ø 40 m transversal máx. Ø 20 m em direção a
Alcance:	
Superfície monitorizada (aproximação tangencial):	250 m <sup>2</sup> / 2.5 m Altura de montagem
Altura de montagem min./máx./recomendada:	2.4 m / 2.6 m / 2.5 m
Grau de proteção / Classe de Isolamento:	IP20 / Classe II
Resistência ao choque:	<b>IK09 (92199)</b>
Temperatura ambiente:	-25 °C até +50 °C
Involucro:	<b>Policarbonato resistente aos raios UV + cesta de aço revestida (92199)</b> Branco mate, semelhante RAL9010
Cor do material:	

### Canal 1 (controlo de iluminação)

Potência:	2300 W, cos $\varphi$ = 1 1150 VA, cos $\varphi$ = 0.5 800 W LED máx. Corrente I <sub>p</sub> (20 ms) = 165 A máx. Corrente I <sub>p</sub> (200 $\mu$ s) = 800 A
Tipo de contato:	1x Micro contato, Contato NA com contato pré- estabelecido de tungsténio
Temporização de funcionamento:	15 s - 30 min, Impulso
Valor limite de acendimento:	10 - 2000 Lux

### Canal 2 (controlo AVAC livre de potencial)

Potência:	3 A (230 V), cos $\varphi$ = 1
Tipo di contato:	1x Micro contato, livre de potencial Contato NA

## Informações sobre o produto

Set : PD4-M-2C-C-FC + Grelha de proteção metálica BSK (Ø 200 x 90 mm) Branco + Moldura de desenho quadrado PD4-FC Branco puro mate, semelhante RAL9010

Detetor de presença desenhado para corredores

Um canal para comandar a iluminação

Um contacto livre de potencial (seco) para AVAC

Versão de dispositivo mestre

A área de deteção pode ser expandida recorrendo a dispositivos escravos

Possibilidade de comando manual através de botão de pressão

Impulso de alarme: o detetor ativa apenas quando deteta três movimentos num intervalo de 9 segundos

Outras funções adicionais podem ser configuradas através de controle remoto opcional.

Existem marcas para assegurar o correto alinhamento durante a instalação

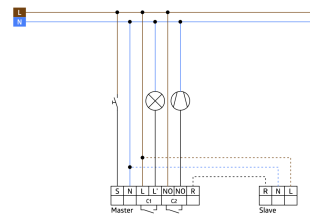
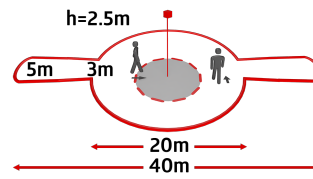
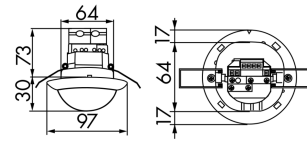
Valores pré-definidos de fábrica: 10 min. e 500 lux (AVAC 15 min.)

Temporização de funcionamento:

5 min - 120 min, Impulso de alarme, Impulso

Medição mista da luz:

Medição mista da luz



## Artigos de conjunto

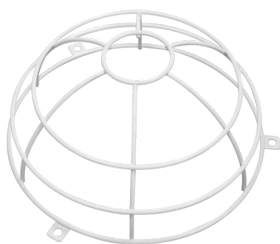
Para obter o conjunto de acordo com as especificações técnicas, é necessário encomendar os artigos indicados.



### **PD4-M-2C-C-FC**

Número: 92143

Tensão: 110 - 240 V AC 50 / 60 Hz  
Dimensões: Ø 97 x 103 mm  
Alimentação: < 0.5 W



### **Grelha de proteção metálica BSK (Ø 200 x 90 mm)**

Número: 92199

Dimensões: Ø 200 x 90 mm  
Resistência ao choque: IK09  
Invólucro: cesta de aço revestida



### **Moldura de desenho quadrado PD4-FC**

Número: 92992

Dimensões: 101 x 101 x 11.8 mm  
Invólucro: Policarbonato resistente aos raios UV  
Cor do material: Branco puro mate, semelhante RAL9010