

B.E.G.**LUXOMAT®**

PD2N-S

93240 EAN: 4007529932405

- Tensão: 110 – 240 V AC 50 / 60 Hz
- Dimensões: Ø 82 x 86 mm
- Alimentação: aprox. 0.2 W

Dados da encomenda

Designação	Cor	Número
PD2N-S	Branco	93240

Acessórios

Designação	Cor	Número
Conjunto de montagem de superfície SM IP54 PD2N H	Branco	93454
Conjunto de montagem de superfície SM IP54 PD2N H	Preto	93783
Conjunto de montagem de superfície SM IP54 PD2N H	branco trafico	93782
Conjunto de montagem de superfície SM IP54 PD2N H	antracite	93781
Anel de cobertura PD2N FM	Preto	93763
Anel de cobertura PD2N FM	branco trafico	93762
Anel de cobertura PD2N FM	antracite	93761
Anel de cobertura PD2N FM	Branco	93760
Grelha de proteção metálica BSK (Ø 200 x 90 mm)	Branco	92199
Máscaras PD2N/PD3N		37367

Montagem em parede PD2N/4N Typ A	branco trafico	93702
Montagem em parede PD2N/4N Typ A	antracite	93701
Montagem em parede PD2N/4N Typ A	Branco	93700
Montagem em parede PD2N/4N Typ A	Preto	93703
Montagem em parede PD2N/4N Typ A	Branco	93164
SM socket por Montagem em parede	Branco	93192
Conjunto de montagem do pêndulo PD2/3/4 SM	Branco	93179
Anel adaptador PD2N FM		93089

Dados técnicos

Tensão:	110 - 240 V AC 50 / 60 Hz
Dimensões:	Ø 82 x 86 mm
Alimentação:	aprox. 0.2 W
Área de deteção:	horizontal 360° (Montagem no tecto)
Alcance:	máx. Ø 10 m transversal máx. Ø 6 m em direção a máx. Ø 4 m atividade sentada
Superfície monitorizada (aproximação tangencial):	78 m ² / 2.5 m Altura de montagem
Altura de montagem min./máx./recomendada:	2 m / 5 m / 2.5 m
Grau de proteção / Classe de Isolamento:	IP20 / Classe II
Resistência ao choque:	IK05
Temperatura ambiente:	-25 °C até +50 °C
Involucro:	Polycarbonato resistente aos raios UV
Cor do material:	Branco mate, semelhante RAL9010
Intervalo de impulso:	2 ou 9 s

Informações sobre o produto

Dispositivo escravo com área de deteção circular

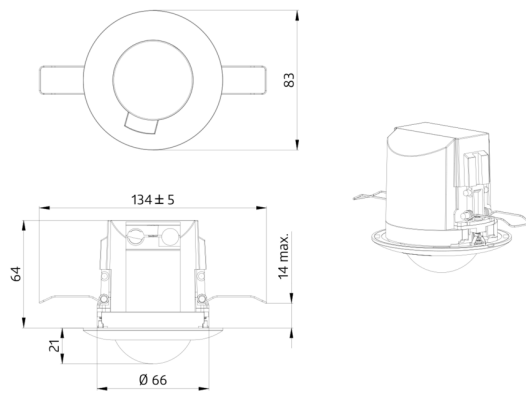
Para ampliar o alcance de deteção dum dispositivo mestre

Emissão de um impulso para o dispositivo mestre quando é detetado movimento independente do nível de iluminação ambiente

Compatível com dispositivos de 230 V. Relativamente às exceções, consulte a informação respeitante ao dispositivo mestre.

Exemplos de aplicação:

pequenos escritórios, escadas, Escritórios em Open space, salas de conferências, classrooms/seminar Rooms



Acessórios



Conjunto de montagem de superfície SM IP54 PD2N H

Número: 93454

Dimensões: Ø 110 x 65 mm
Grau de proteção / Classe de Isolamento: IP54
Cor do material: Branco, semelhante RAL9010



Conjunto de montagem de superfície SM IP54 PD2N H

Número: 93783

Dimensões: Ø 110 x 65 mm
Grau de proteção / Classe de Isolamento: IP54
Cor do material: Preto, semelhante RAL9005



Conjunto de montagem de superfície SM IP54 PD2N H

Número: 93782

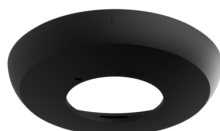
Dimensões: Ø 110 x 65 mm
Grau de proteção / Classe de Isolamento: IP54
Cor do material: branco trafico, semelhante RAL9016



Conjunto de montagem de superfície SM IP54 PD2N H

Número: 93781

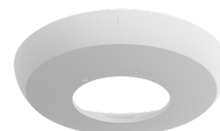
Dimensões: Ø 110 x 65 mm
Grau de proteção / Classe de Isolamento: IP54
Cor do material: antracite, semelhante RAL7016



Anel de cobertura PD2N FM

Número: 93763

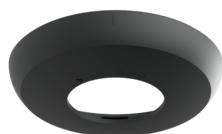
Dimensões: Ø 106 x 20 mm
Resistência ao choque: IK05
Involucro: Policarbonato resistente aos raios UV



Anel de cobertura PD2N FM

Número: 93762

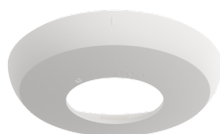
Dimensões: Ø 106 x 20 mm
Resistência ao choque: IK05
Involucro: Policarbonato resistente aos raios UV



Anel de cobertura PD2N FM

Número: 93761

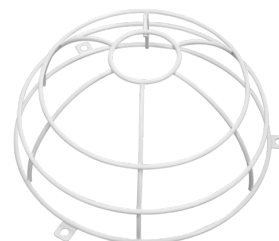
Dimensões: Ø 106 x 20 mm
Resistência ao choque: IK05
Involucro: Policarbonato resistente aos raios UV



Anel de cobertura PD2N FM

Número: 93760

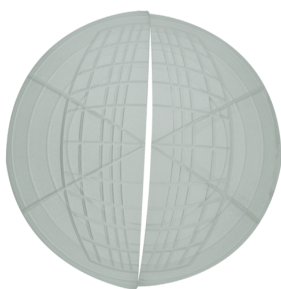
Dimensões: Ø 106 x 20 mm
Resistência ao choque: IK05
Involucro: Policarbonato resistente aos raios UV



Grelha de proteção metálica BSK (Ø 200 x 90 mm)

Número: 92199

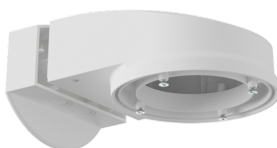
Dimensões: Ø 200 x 90 mm
Resistência ao choque: IK09
Involucro: cesta de aço revestida



Máscaras PD2N/PD3N

Número: 37367

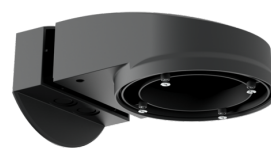
Involucro: ABS



Montagem em parede PD2N/4N Typ A

Número: 93702

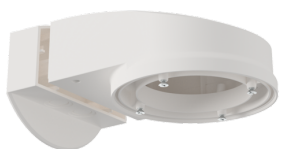
Dimensões: 133 x 106 x 66 mm
Grau de proteção / Classe de Isolamento: IP54 / Classe II
Involucro: Policarbonato resistente aos raios UV



Montagem em parede PD2N/4N Typ A

Número: 93701

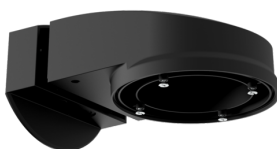
Dimensões: 133 x 106 x 66 mm
Grau de proteção / Classe de Isolamento: IP54 / Classe II
Involucro: Policarbonato resistente aos raios UV



Montagem em parede PD2N/4N Typ A

Número: 93700

Dimensões: 133 x 106 x 66 mm
Grau de proteção / Classe de Isolamento: IP54 / Classe II
Involucro: Policarbonato resistente aos raios UV



Montagem em parede PD2N/4N Typ A

Número: 93703

Dimensões: 133 x 106 x 66 mm
Grau de proteção / Classe de Isolamento: IP54 / Classe II
Involucro: Policarbonato resistente aos raios UV



Montagem em parede PD2N/4N Typ A

Número: 93164

Dimensões: 133 x 106 x 66 mm
Grau de proteção / Classe de Isolamento: IP54 /
Involucro: Policarbonato resistente aos raios UV



SM socket por Montagem em parede

Número: 93192

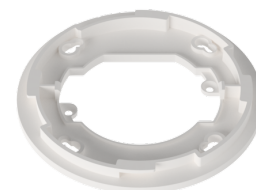
Dimensões: 103 x 80 x 26 mm
Involucro: Policarbonato resistente aos raios UV
Cor do material: Branco



Conjunto de montagem do pêndulo PD2/3/4 SM

Número: 93179

Dimensões: 1 : Ø 113 x 79 mm, 2 : Ø 113 x 34 mm
Involucro: Policarbonato resistente aos raios UV
Cor do material: Branco, semelhante RAL9010



Anel adaptador PD2N FM

Número: 93089

Dimensões: Ø 101 x 10 mm
Involucro: Policarbonato resistente aos raios UV
Cor do material: Branco mate, semelhante RAL9010