

**B.E.G.****LUXOMAT<sup>®</sup> net**

## PD2N-RF-KNXs-DX-FC

93580 EAN: 4007529935802

- Tensão: 230 V AC  $\pm 10\%$  50 / 60 Hz
- Dimensões:  $\varnothing$  83 x 81 mm
- Alimentação: 1 W

### Dados da encomenda

Designação	Cor	Número
PD2N-RF-KNXs-DX-FC	Branco	93580

### Acessórios

Designação	Cor	Número
BLE-IV-Adaptador	Preto	93067
IR-PD-KNX	-	92123
IR-PD-KNX-Mini	-	93398
Conjunto de montagem de superfície SM IP54 PD2N H	Branco	93454
Conjunto de montagem de superfície SM IP54 PD2N H	Preto	93783
Conjunto de montagem de superfície SM IP54 PD2N H	branco trafico	93782
Conjunto de montagem de superfície SM IP54 PD2N H	antracite	93781
Anel de cobertura PD2N FM	Preto	93763
Anel de cobertura PD2N FM	branco trafico	93762
Anel de cobertura PD2N FM	antracite	93761
Anel de cobertura PD2N FM	Branco	93760

Anel de cobertura PD2N FC	Preto	93773
Anel de cobertura PD2N FC	branco trafico	93772
Anel de cobertura PD2N FC	antracite	93771
Grelha de proteção metálica BSK (Ø 200 x 90 mm)	Branco	92199
Montagem em parede PD2N/4N Typ A	branco trafico	93702
Montagem em parede PD2N/4N Typ A	antracite	93701
Montagem em parede PD2N/4N Typ A	Branco	93700
Montagem em parede PD2N/4N Typ A	Preto	93703
Montagem em parede PD2N/4N Typ A	Branco	93164
SM socket por Montagem em parede	Branco	93192
Máscaras PD2N/PD3N		37367
Conjunto de montagem do pêndulo PD2/3/4 SM	Branco	93179
Anel adaptador PD2N FM		93089

## Dados técnicos

Tensão:	230 V AC ±10% 50 / 60 Hz
Dimensões:	Ø 83 x 81 mm
Alimentação:	1 W
Área de deteção:	horizontal 360° (Montagem no tecto) máx. Ø 10 m transversal máx. Ø 6 m em direção a
Alcance:	máx. Ø 4 m atividade sentada
Superfície monitorizada (aproximação tangencial):	78 m <sup>2</sup> / 2.5 m Altura de montagem
Altura de montagem min./máx./recomendada:	2 m / 5 m / 2.5 m
Grau de proteção / Classe de Isolamento:	IP20 / Classe II
Resistência ao choque:	IK05
Gama de medição de temperatura:	-5 °C até +45 °C
Temperatura ambiente:	-25 °C até +55 °C
Involucro:	Polycarbonato resistente aos raios UV
Cor do material:	Branco mate, semelhante RAL9010
Número de sensores de luz:	2
Número de sensores PIR:	1
KNX RF 256:	Si
KNX Secure:	Si
Potência:	2300 W, cos φ = 1 1150 VA, cos φ = 0.5 300 W LED
Tipo de contato:	Micro contato, livre de potencial Contato NA
Luz de orientação:	5 - 100 % / OFF / 1 min - 255 min
Luz de vigília (noturna):	5 - 100 %
Nível de luminosidad deseado:	5 - 2000 Lux
Frequência:	868.3 MHz (EU), RF1.R, 10 dBm
Alcance de transmissão:	máx. 150 m

## Informações sobre o produto

-
-
KNX Secure Ready
Controlo KCL/RGB
Configurações por ETS 5 para integração em sistemas KNX
Adaptação individual da sensibilidade do sensor de movimento
Medição de luz mista com sensor de luz interno e externo e sensores de luminosidade remotos (opcional)
Modo inteligente semi-automático, modo de controlo independente de ocupação (interruptor crepuscular), modo totalmente automático
1 x bloco de comando de iluminação (regulação ou comutação), 1 x saída de escravo, 3 x blocos separados de controlo de AVAC
Regulação de até três grupos de iluminação com desfasamento (para compensação da proximidade da janela e consequente influência da luz natural)
Função de presença curta, temporização de ligação autoajustável, função de corredor
Várias funções de bloqueio
Arranque suave
Dois módulos lógicos
Chamada de cenários de iluminação
Indicadores de estado desativáveis
Sensores de temperatura e ruído
A área de deteção pode ser expandida graças ao modo mestre-escravo
Extensas opções de otimização para medição da luz
O valor da luz medida é comunicado ao bus
Adaptação da curva de regulação
Controlável remotamente com capacidade bidirecional utilizando o adaptador para IV's em conjunto com a App para smartphone da B.E.G.
Código PIN
Possibilidade de controlo por comando remoto IV's (opcional)
Possibilidade de controlo por comando remoto IV's de 5 botões, livremente programáveis (acessório)
O botão de programação pode ser ligado/desligado por

controle remoto

Modo AVAC (1 = conforto, 2 = pré-conforto, 3 = economia, 4 = proteção anti congelamento/aquecimento)

Possibilidade de controlo manual através de botões KNX externos

Função de controle (envio cíclico)

Simulação de presença

Desativação forçada

Função inteligente de desativação central (off geral)

Previsão de desativação

Função de queima para lâmpadas fluorescentes (seleccionável de 1 h a 100 h)

Possibilidade de configuração do comportamento após reposição da tensão do bus

Pausa de segurança variável após o desligar das luzes

-

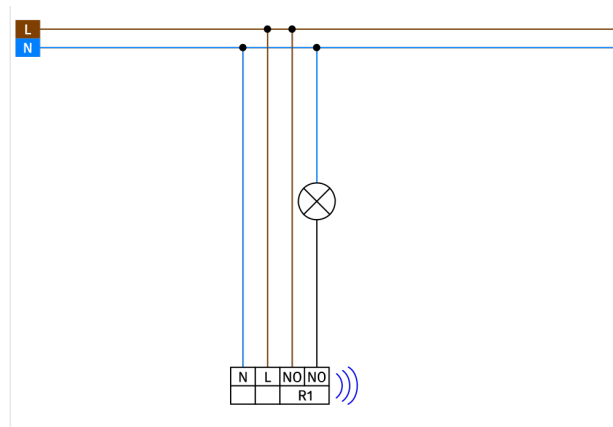
-

-

Devido à frequência de rádio de 868 MHz, o dispositivo só está aprovado para utilização na Europa (+Emirados Árabes Unidos)

**Exemplos de Aplicação:**

escritórios, salas de reuniões, escolas, jardins de infância, hospitais



## Acessórios



### BLE-IV-Adaptador

Número: 93067

Dimensões: 40 x 55 x 103 mm  
Cor do material: Preto  
Frequência: 2.4 GHz Banda ISM ,  
GFSK 0.2 dBm + 5.3 dBi = 5.5 dBm



### IR-PD-KNX

Número: 92123

Bateria: 3.0 V lítio CR2032 (incluída)  
Dimensões: 80 x 60 x 8 mm  
Cor do material: -



### IR-PD-KNX-Mini

Número: 93398

Bateria: 3.0 V lítio CR2032 (incluída)  
Dimensões: 57 x 35 x 7 mm  
Cor do material: -



### Conjunto de montagem de superfície SM IP54 PD2N H

Número: 93454

Dimensões: Ø 110 x 65 mm  
Grau de proteção / Classe de Isolamento: IP54  
Cor do material: Branco, semelhante RAL9010



### Conjunto de montagem de superfície SM IP54 PD2N H

Número: 93783

Dimensões: Ø 110 x 65 mm  
Grau de proteção / Classe de Isolamento: IP54  
Cor do material: Preto, semelhante RAL9005



### Conjunto de montagem de superfície SM IP54 PD2N H

Número: 93782

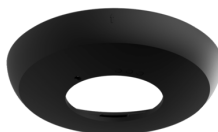
Dimensões: Ø 110 x 65 mm  
Grau de proteção / Classe de Isolamento: IP54  
Cor do material: branco tráfico, semelhante RAL9010



### Conjunto de montagem de superfície SM IP54 PD2N H

Número: 93781

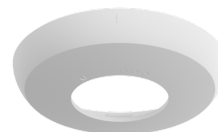
Dimensões: Ø 110 x 65 mm  
Grau de proteção / Classe de Isolamento: IP54  
Cor do material: antracite, semelhante RAL7016



### Anel de cobertura PD2N FM

Número: 93763

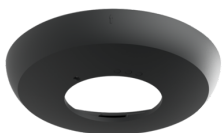
Dimensões: Ø 106 x 20 mm  
Resistência ao choque: IK05  
Involucro: Policarbonato resistente aos raios UV



### Anel de cobertura PD2N FM

Número: 93762

Dimensões: Ø 106 x 20 mm  
Resistência ao choque: IK05  
Involucro: Policarbonato resistente aos raios UV



**Anel de cobertura PD2N FM**

Número: 93761

Dimensões: Ø 106 x 20 mm  
Resistência ao choque: IK05  
Involucro: Policarbonato resistente aos raios UV



**Anel de cobertura PD2N FM**

Número: 93760

Dimensões: Ø 106 x 20 mm  
Resistência ao choque: IK05  
Involucro: Policarbonato resistente aos raios UV



**Anel de cobertura PD2N FC**

Número: 93773

Dimensões: Ø 82 x 13 mm  
Resistência ao choque: IK05  
Involucro: Policarbonato resistente aos raios UV



**Anel de cobertura PD2N FC**

Número: 93772

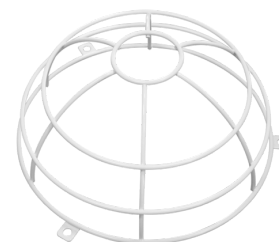
Dimensões: Ø 82 x 13 mm  
Resistência ao choque: IK05  
Involucro: Policarbonato resistente aos raios UV



**Anel de cobertura PD2N FC**

Número: 93771

Dimensões: Ø 82 x 13 mm  
Resistência ao choque: IK05  
Involucro: Policarbonato resistente aos raios UV



**Grelha de proteção metálica BSK  
(Ø 200 x 90 mm)**

Número: 92199

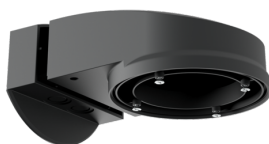
Dimensões: Ø 200 x 90 mm  
Resistência ao choque: IK09  
Involucro: cesta de aço revestida



**Montagem em parede PD2N/4N Typ A**

Número: 93702

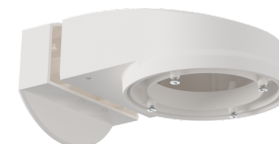
Dimensões: 133 x 106 x 66 mm  
Grau de proteção / Classe de Isolamento: IP54 / Classe II  
Involucro: Policarbonato resistente aos raios UV



**Montagem em parede PD2N/4N Typ A**

Número: 93701

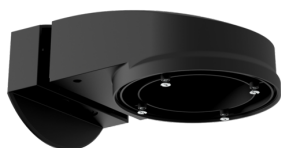
Dimensões: 133 x 106 x 66 mm  
Grau de proteção / Classe de Isolamento: IP54 / Classe II  
Involucro: Policarbonato resistente aos raios UV



**Montagem em parede PD2N/4N Typ A**

Número: 93700

Dimensões: 133 x 106 x 66 mm  
Grau de proteção / Classe de Isolamento: IP54 / Classe II  
Involucro: Policarbonato resistente aos raios UV



### Montagem em parede PD2N/4N Typ A

Número: 93703

Dimensões: 133 x 106 x 66 mm  
Grau de proteção / Classe de Isolamento: IP54 / Classe II  
Involucro: Policarbonato resistente aos raios UV



### Montagem em parede PD2N/4N Typ A

Número: 93164

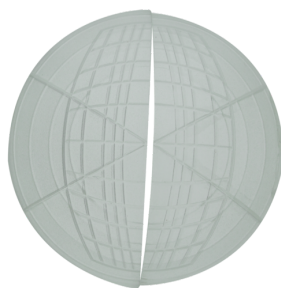
Dimensões: 133 x 106 x 66 mm  
Grau de proteção / Classe de Isolamento: IP54 /  
Involucro: Policarbonato resistente aos raios UV



### SM socket por Montagem em parede

Número: 93192

Dimensões: 103 x 80 x 26 mm  
Involucro: Policarbonato resistente aos raios UV  
Cor do material: Branco



### Máscaras PD2N/PD3N

Número: 37367

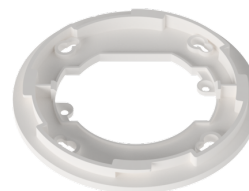
Involucro: ABS



### Conjunto de montagem do pêndulo PD2/3/4 SM

Número: 93179

Dimensões: 1 : Ø 113 x 79 mm, 2 : Ø 113 x 34 mm  
Involucro: Policarbonato resistente aos raios UV  
Cor do material: Branco, semelhante RAL9010



### Anel adaptador PD2N FM

Número: 93089

Dimensões: Ø 101 x 10 mm  
Involucro: Policarbonato resistente aos raios UV  
Cor do material: Branco mate, semelhante RAL9010