

**B.E.G.****LUXOMAT<sup>®</sup>net**

## PD2N-KNXs-BA-FC

93533 EAN: 4007529935338

- Tensão: através do bus KNX
- Dimensões: Ø 83 x 55 mm
- Consumo de corrente: 12 mA

### Dados da encomenda

| Designação      | Cor    | Número |
|-----------------|--------|--------|
| PD2N-KNXs-BA-FC | Branco | 93533  |

### Acessórios

| Designação   | Cor            | Número |
|--|----------------|--------|
| Anel de cobertura PD2N FC                          | Preto          | 93773  |
| Anel de cobertura PD2N FC                          | branco trafico | 93772  |
| Anel de cobertura PD2N FC                          | antracite      | 93771  |
| Grelha de proteção metálica<br>BSK (Ø 200 x 90 mm) | Branco         | 92199  |
| Montagem em parede<br>PD2N/4N Typ A                | branco trafico | 93702  |
| Montagem em parede<br>PD2N/4N Typ A                | antracite      | 93701  |
| Montagem em parede<br>PD2N/4N Typ A                | Branco         | 93700  |
| Montagem em parede<br>PD2N/4N Typ A                | Preto          | 93703  |
| Montagem em parede<br>PD2N/4N Typ A                | Branco         | 93164  |
| Máscaras PD2N/PD3N                                 |                | 37367  |

## Dados técnicos

|   |  |
|---|--|
| Tensão:   | através do bus KNX   |
| Dimensões:  | Ø 83 x 55 mm   |
| Consumo de corrente:                              | 12 mA  |
| Área de deteção:                                  | horizontal 360°<br>(Montagem no tecto)<br>máx. Ø 10 m transversal<br>máx. Ø 6 m em direção a |
| Alcance:  | máx. Ø 4 m atividade sentada   |
| Superfície monitorizada (aproximação tangencial): | 78 m <sup>2</sup> / 2.5 m<br>Altura de montagem  |
| Altura de montagem min./máx./recomendada:         | 2 m / 5 m / 2.5 m  |
| Grau de proteção / Classe de Isolamento:          | IP20 / Classe III  |
| Resistência ao choque:                            | IK05   |
| Temperatura ambiente:                             | -25 °C até +55 °C  |
| Involucro:  | Polycarbonato resistente aos raios UV  |
| Cor do material:                                  | Branco mate, semelhante RAL9010  |
| Número de sensores de luz:                        | 2  |
| Número de sensores PIR:                           | 1  |
| KNX TP 256:                                       | Si   |
| KNX Secure:                                       | Si   |
| Nível de luminosidad deseado:                     | 5 - 2000 Lux   |

## Informações sobre o produto

Detetor de presença KNX com acoplador de bus KNX integrado

KNX Secure Ready

Adaptação individual da sensibilidade do sensor de movimento

Medição de luz mista com sensor de luz interno e externo e sensores de luminosidade remotos (opcional)

Modo inteligente semi-automático, modo de controlo independente de ocupação (interruptor crepuscular), modo totalmente automático

1 x bloco de comando de iluminação (regulação ou comutação), 1 x saída de escravo

Arranque suave

Indicadores de estado desativáveis

A área de deteção pode ser expandida graças ao modo mestre-escravo

Extensas opções de otimização para medição da luz

O valor da luz medida é comunicado ao bus

Possibilidade de controlo manual através de botões KNX externos

Possibilidade de configuração do comportamento após reposição da tensão do bus

### Exemplos de Aplicação:

escritórios, salas de reuniões, escolas, jardins de infância, hospitais



## Acessórios



### Anel de cobertura PD2N FC

Número: 93773

Dimensões: Ø 82 x 13 mm  
Resistência ao choque: IK05  
Involucro: Policarbonato resistente aos raios UV



### Anel de cobertura PD2N FC

Número: 93772

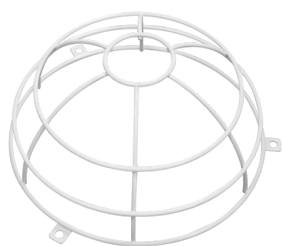
Dimensões: Ø 82 x 13 mm  
Resistência ao choque: IK05  
Involucro: Policarbonato resistente aos raios UV



### Anel de cobertura PD2N FC

Número: 93771

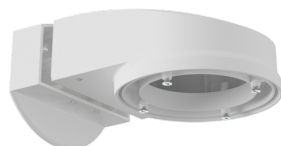
Dimensões: Ø 82 x 13 mm  
Resistência ao choque: IK05  
Involucro: Policarbonato resistente aos raios UV



### Grelha de proteção metálica BSK (Ø 200 x 90 mm)

Número: 92199

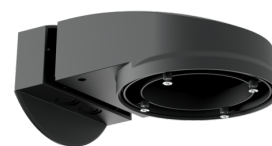
Dimensões: Ø 200 x 90 mm  
Resistência ao choque: IK09  
Involucro: cesta de aço revestida



### Montagem em parede PD2N/4N Typ A

Número: 93702

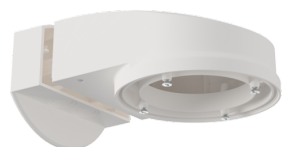
Dimensões: 133 x 106 x 66 mm  
Grau de proteção / Classe de Isolamento: IP54 / Classe II  
Involucro: Policarbonato resistente aos raios UV



### Montagem em parede PD2N/4N Typ A

Número: 93701

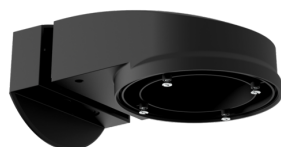
Dimensões: 133 x 106 x 66 mm  
Grau de proteção / Classe de Isolamento: IP54 / Classe II  
Involucro: Policarbonato resistente aos raios UV



### Montagem em parede PD2N/4N Typ A

Número: 93700

Dimensões: 133 x 106 x 66 mm  
Grau de proteção / Classe de Isolamento: IP54 / Classe II  
Involucro: Policarbonato resistente aos raios UV



### Montagem em parede PD2N/4N Typ A

Número: 93703

Dimensões: 133 x 106 x 66 mm  
Grau de proteção / Classe de Isolamento: IP54 / Classe II  
Involucro: Policarbonato resistente aos raios UV



### Montagem em parede PD2N/4N Typ A

Número: 93164

Dimensões: 133 x 106 x 66 mm  
Grau de proteção / Classe de Isolamento: IP54 / Classe II  
Involucro: Policarbonato resistente aos raios UV



**Máscaras PD2N/PD3N**

Número: 37367

Involucro: ABS