



PD2N-CAS

93477 EAN: 4007529934775

- Tensão: 230 V AC \pm 10% 50 Hz
- Dimensões: Ø 84 x 85 mm
- Parametrização: App Casambi

Dados da encomenda

| Designação | Cor | Número |
|------------|--------|--------|
| PD2N-CAS | Branco | 93477 |

Acessórios

| Designação | Cor | Número |
|---|----------------|--------|
| Conjunto de montagem de superfície SM IP54 PD2N H | Branco | 93454 |
| Conjunto de montagem de superfície SM IP54 PD2N H | Preto | 93783 |
| Conjunto de montagem de superfície SM IP54 PD2N H | branco trafico | 93782 |
| Conjunto de montagem de superfície SM IP54 PD2N H | antracite | 93781 |
| Anel de cobertura PD2N FC | Preto | 93773 |
| Anel de cobertura PD2N FC | branco trafico | 93772 |
| Anel de cobertura PD2N FC | antracite | 93771 |
| Anel de cobertura PD2N FM | Preto | 93763 |
| Anel de cobertura PD2N FM | branco trafico | 93762 |
| Anel de cobertura PD2N FM | antracite | 93761 |
| Anel de cobertura PD2N FM | Branco | 93760 |

| | | |
|--|----------------|-------|
| Grelha de proteção metálica BSK (Ø 200 x 90 mm) | Branco | 92199 |
| Montagem em parede PD2N/4N Typ A | branco trafico | 93702 |
| Montagem em parede PD2N/4N Typ A | antracite | 93701 |
| Montagem em parede PD2N/4N Typ A | Branco | 93700 |
| Montagem em parede PD2N/4N Typ A | Preto | 93703 |
| Montagem em parede PD2N/4N Typ A | Branco | 93164 |
| SM socket por Montagem em parede | Branco | 93192 |
| Máscaras PD2N/PD3N | | 37367 |
| Conjunto de montagem do pêndulo PD2/3/4 SM | Branco | 93179 |
| Anel adaptador PD2N FM | | 93089 |

Dados técnicos

| | |
|--|--|
| Tensão: | 230 V AC ±10% 50 Hz |
| Dimensões: | Ø 84 x 85 mm |
| Parametrização: | App Casambi |
| Alimentação: | 0.5 W |
| Área de deteção: | horizontal 360° (Montagem no tecto) máx. Ø 10 m transversal máx. Ø 6 m em direção a |
| Alcance: | máx. Ø 4 m atividade sentada |
| Superfície monitorizada (aproximação tangencial): | 78 m ² / 2.5 m Altura de montagem |
| Altura de montagem min./máx./recomendada: | 2 m / 5 m / 2.5 m |
| Grau de proteção / Classe de Isolamento: | IP20 / Classe II |
| Resistência ao choque: | IK04 |
| Temperatura ambiente: | -5 °C até +45 °C |
| Involucro: | Polycarbonato resistente aos raios UV |
| Cor do material: | Branco mate, semelhante RAL9010 |
| Número de sensores PIR: | 1 |
| Canal 1 (controlo de iluminação) | |
| Temporização de funcionamento: | 1 s - 60 min |
| Nível de luminosidad deseado: | 1 - 4000 Lux |
| Medição mista da luz: | Medição mista da luz |

Informações sobre o produto

Detetor de presença Casambi

Medição de luz mista com sensor de luz interno e externo

A ponderação entre o sensor de luz interno e externo pode ser adaptada para atender a aplicação

Ajuste do fator de reflexão e ajuste do nível de luminosidade pretendido para a exibição da luminosidade real na App

É possível a extensão da área de deteção com dispositivos Casambi da B.E.G.

Adaptação individual da sensibilidade do sensor de movimento

A cobertura de deteção pode ser restringida por máscaras

Programação fácil com App para smartphone da Casambi

Inclui braçadeira de fixação do cabo para alívio de tensão nas ligações e tampa de proteção contra contato direto para montagem embutida no teto

Acessórios para montagem em superfície e descarga opcionalmente disponíveis

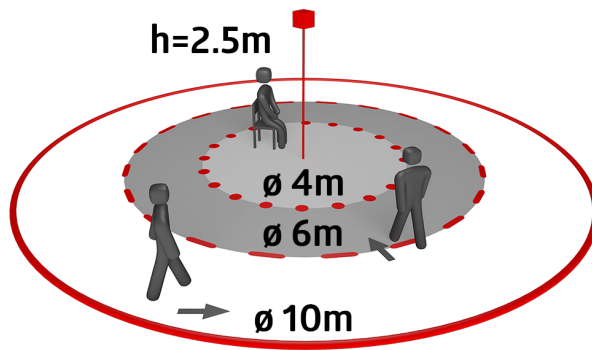
Acessórios para montagem na parede disponíveis opcionalmente

Outros acessórios com diferentes cores, estão disponíveis por opção

LED de elevado brilho para fácil comissionamento

Exemplos de aplicação:

Halls de entrada, pequenos escritórios, Escritórios em Open space, classrooms/seminar Rooms



CASAMBI



Acessórios



Conjunto de montagem de superfície SM IP54 PD2N H

Número: 93454

Dimensões: Ø 110 x 65 mm
Grau de proteção / Classe de Isolamento: IP54
Cor do material: Branco, semelhante RAL9010



Conjunto de montagem de superfície SM IP54 PD2N H

Número: 93783

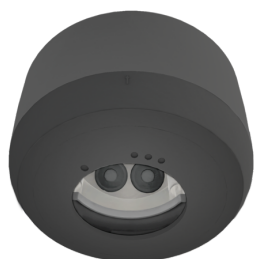
Dimensões: Ø 110 x 65 mm
Grau de proteção / Classe de Isolamento: IP54
Cor do material: Preto, semelhante RAL9005



Conjunto de montagem de superfície SM IP54 PD2N H

Número: 93782

Dimensões: Ø 110 x 65 mm
Grau de proteção / Classe de Isolamento: IP54
Cor do material: branco trafico, semelhante RAL9016



Conjunto de montagem de superfície SM IP54 PD2N H

Número: 93781

Dimensões: Ø 110 x 65 mm
Grau de proteção / Classe de Isolamento: IP54
Cor do material: antracite, semelhante RAL7016



Anel de cobertura PD2N FC

Número: 93773

Dimensões: Ø 82 x 13 mm
Resistência ao choque: IK05
Involucro: Policarbonato resistente aos raios UV



Anel de cobertura PD2N FC

Número: 93772

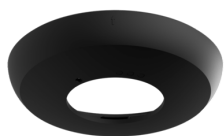
Dimensões: Ø 82 x 13 mm
Resistência ao choque: IK05
Involucro: Policarbonato resistente aos raios UV



Anel de cobertura PD2N FC

Número: 93771

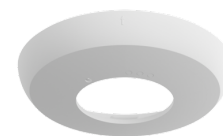
Dimensões: Ø 82 x 13 mm
Resistência ao choque: IK05
Involucro: Policarbonato resistente aos raios UV



Anel de cobertura PD2N FM

Número: 93763

Dimensões: Ø 106 x 20 mm
Resistência ao choque: IK05
Involucro: Policarbonato resistente aos raios UV



Anel de cobertura PD2N FM

Número: 93762

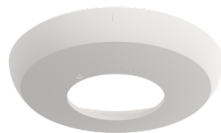
Dimensões: Ø 106 x 20 mm
Resistência ao choque: IK05
Involucro: Policarbonato resistente aos raios UV



Anel de cobertura PD2N FM

Número: 93761

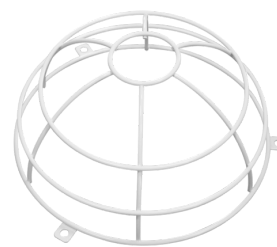
Dimensões: Ø 106 x 20 mm
Resistência ao choque: IK05
Involucro: Policarbonato resistente aos raios UV



Anel de cobertura PD2N FM

Número: 93760

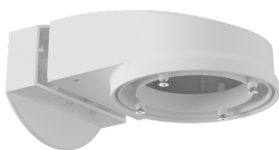
Dimensões: Ø 106 x 20 mm
Resistência ao choque: IK05
Involucro: Policarbonato resistente aos raios UV



Grelha de proteção metálica BSK (Ø 200 x 90 mm)

Número: 92199

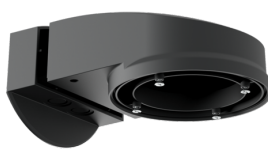
Dimensões: Ø 200 x 90 mm
Resistência ao choque: IK09
Involucro: cesta de aço revestida



Montagem em parede PD2N/4N Typ A

Número: 93702

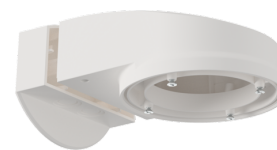
Dimensões: 133 x 106 x 66 mm
Grau de proteção / Classe de Isolamento: IP54 / Classe II
Involucro: Policarbonato resistente aos raios UV



Montagem em parede PD2N/4N Typ A

Número: 93701

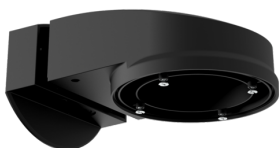
Dimensões: 133 x 106 x 66 mm
Grau de proteção / Classe de Isolamento: IP54 / Classe II
Involucro: Policarbonato resistente aos raios UV



Montagem em parede PD2N/4N Typ A

Número: 93700

Dimensões: 133 x 106 x 66 mm
Grau de proteção / Classe de Isolamento: IP54 / Classe II
Involucro: Policarbonato resistente aos raios UV



Montagem em parede PD2N/4N Typ A

Número: 93703

Dimensões: 133 x 106 x 66 mm
Grau de proteção / Classe de Isolamento: IP54 / Classe II
Involucro: Policarbonato resistente aos raios UV



Montagem em parede PD2N/4N Typ A

Número: 93164

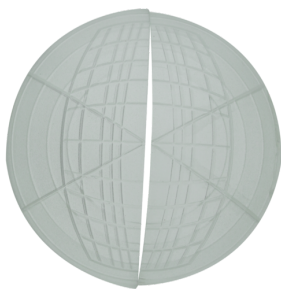
Dimensões: 133 x 106 x 66 mm
Grau de proteção / Classe de Isolamento: IP54 /
Involucro: Policarbonato resistente aos raios UV



SM socket por Montagem em parede

Número: 93192

Dimensões: 103 x 80 x 26 mm
Involucro: Policarbonato resistente aos raios UV
Cor do material: Branco



Máscaras PD2N/PD3N

Número: 37367

Involucro: ABS



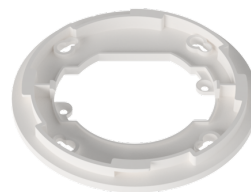
**Conjunto de montagem do pêndulo
PD2/3/4 SM**

Número: 93179

Dimensões: 1 : Ø 113 x 79 mm, 2 : Ø
113 x 34 mm

Involucro: Policarbonato resistente aos
raios UV

Cor do material: Branco, semelhante
RAL9010



Anel adaptador PD2N FM

Número: 93089

Dimensões: Ø 101 x 10 mm

Involucro: Policarbonato resistente aos
raios UV

Cor do material: Branco mate,
semelhante RAL9010