

B.E.G.**LUXOMAT®****PD2-M-2C-12-48V-RR-SM**
Set 92305-92441

- Tensão: 12 - 48 V AC / CC
- Dimensões: Ø 98 x 47 mm + 130 x 100 x 53 mm (92441)
- Alimentação: < 1 W

Dados da encomenda

Designação	Cor	Número
PD2-M-2C-12-48V-RR-SM	Branco	92305
Montagem em parede PD4-SM	Branco	92441

Domínios de aplicação

- corredores/halls
- casas de banho
- Sala de equipamentos
- pequenos escritórios
- Escritórios em Open space
- salas de conferências

Dados técnicos

Tensão:	12 - 48 V AC / CC
Dimensões:	Ø 98 x 47 mm + 130 x 100 x 53 mm (92441)
Alimentação:	< 1 W
Área de deteção:	horizontal 360° (Montagem no tecto) máx. Ø 10 m transversal máx. Ø 6 m em direção a máx. Ø 4 m atividade sentada
Alcance:	
Superfície monitorizada (aproximação tangencial):	78 m ² / 2.5 m Altura de montagem
Altura de montagem min./máx./recomendada:	2 m / 5 m / 2.5 m
Grau de proteção / Classe de Isolamento:	IP20 / Classe II
Resistência ao choque:	IK05
Temperatura ambiente:	-25 °C até +50 °C
Involucro:	Policarbonato resistente aos raios UV
Cor do material:	Branco mate, semelhante RAL9010

Canal 1 (controlo da iluminação livre de potencial)

Potência:	0.1 A; cos φ = 1 com relé Reed
Tipo de contato:	1x Micro contato, livre de potencial Contato NA
Temporização de funcionamento:	15 s - 30 min, Impulso
Nível de luminosidad deseado:	10 - 2000 Lux

Canal 2 (controlo AVAC livre de potencial)

Potência:	0.1 A; cos φ = 1 com relé Reed
Tipo di contato:	1x Micro contato, livre de potencial Contato NA
Temporização de funcionamento:	5 min - 120 min, Impulso de alarme, Impulso

Informações sobre o produto

Set : PD2-M-2C-12-48V-RR-SM + Montagem em parede PD4-SM Branco

Detetor de presença com uma tensão de operação de 12-48 V

Dois canais livres de potencial

Pode ser usado tanto como dispositivo mestre, como um dispositivo escravo

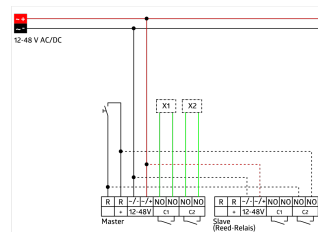
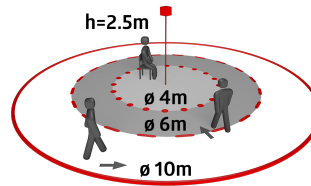
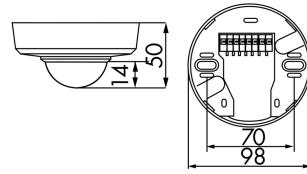
Possibilidade de comando manual através de botão de pressão

Outras funções adicionais podem ser configuradas através de controle remoto opcional.

Valores pré-definidos de fábrica: 10 min. e 500 lux (AVAC 15 min.)

Medição mista da luz:

Medição mista da luz



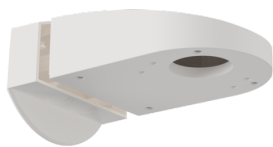
Artigos de conjunto

Para obter o conjunto de acordo com as especificações técnicas, é necessário encomendar os artigos indicados.



PD2-M-2C-12-48V-RR-SM
Número: 92305

Tensão: 12 - 48 V AC / CC
Dimensões: Ø 98 x 47 mm
Alimentação: < 1 W



Montagem em parede PD4-SM
Número: 92441

Dimensões: 130 x 100 x 53 mm
Involucro: Policarbonato resistente aos raios UV
Cor do material: Branco