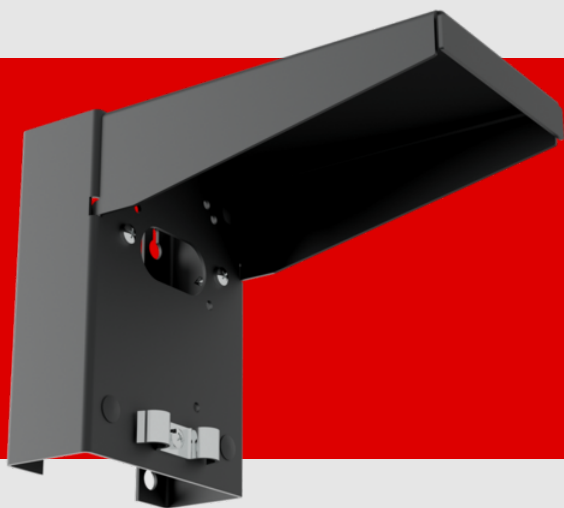


**B.E.G.**

**LUXOMAT®**



## Montagem em parede - Proteção contra elementos meteorológicos

- Dimensões: 188 x 98 x 134 mm
- Cor do material: antracite

### Dados da encomenda

Designação	Cor	Número
Montagem em parede - Proteção contra elementos meteorológicos	antracite	93221

## Dados técnicos

Dimensões: 188 x 98 x 134 mm  
Cor do material: antracite

## Informações sobre o produto

Proteção contra elementos atmosféricos em aço inoxidável para detetores de movimentos para exterior da BEG compatíveis

Inclui parafusos para montagem de detetores de movimentos para exterior da BEG compatíveis

Por favor, verifique a compatibilidade na lista de acessórios do produto principal

Adequado para montagem com entrada de cabos por trás ou lateralmente

Braçadeiras de cabos para alívio de tensão dos das ligações dos fios

disponível em várias cores

Adapta-se aos: 91001, 91002, 91008, 91012, 91018, 91021, 91022, 91028, 91048, 91049, 91101, 91102, 91121, 91122, 93308, 93321, 93323, 93324, 93331, 93333, 93334, 93341, 93343, 93344, 93346, 93527, 93528, ...

