



LC-plus-DALI-SYS 280 Set 93308-93220

- Tensão: do DALI Bus, máx. 22.5 V DC
- Dimensões: 110 x 68 x 78 mm
- Parametrização: PC Tools B.E.G., Router B.E.G. DALI-SYS

Dados da encomenda

| Designação | Cor | Número |
|---|----------------|--------|
| LC-plus-DALI-SYS 280 | Branco | 93308 |
| Suporte de poste - Proteção contra elementos meteorológicos | aço inoxidável | 93220 |

Dados técnicos

| | |
|--|--|
| Tensão: | do DALI Bus, máx. 22.5 V DC |
| Dimensões: | 110 x 68 x 78 mm |
| Parametrização: | PC Tools B.E.G., Router B.E.G. DALI-SYS |
| Consumo de corrente: | 7 mA |
| Área de deteção: | horizontal 280° (Montagem em parede) |
| Alcance: | máx. 16 m transversal máx. 9 m em direção a |
| Superfície monitorizada (aproximação tangencial): | 620 m ² / 2.5 m Altura de montagem |
| Altura de montagem min./máx./recomendada: | 2 m / 3 m / 2.5 m |
| Grau de proteção / Classe de Isolamento: | IP54 / Classe II |
| Resistência ao choque: | IK02 |
| Temperatura ambiente: | -25 °C até +50 °C |
| Involucro: | Polycarbonato resistente aos raios UV |
| Cor do material: | Branco mate, semelhante RAL9010 |
| Temporização de funcionamento: | 1 s - 120 min |
| Luz de orientação: | 5 - 100 % / 1 s - 120 min |
| Nível de luminosidad deseado: | 10 - 2500 Lux |

Informações sobre o produto

Set : LC-plus-DALI-SYS 280 + Suporte de poste -
Proteção contra elementos meteorológicos aço
inoxidável



Artigos de conjunto

Para obter o conjunto de acordo com as especificações técnicas, é necessário encomendar os artigos indicados.



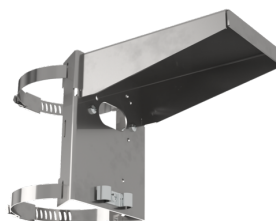
LC-plus-DALI-SYS 280

Número: 93308

Tensão: do DALI Bus, máx. 22.5 V DC

Dimensões: 110 x 68 x 78 mm

Parametrização: PC Tools B.E.G., Router B.E.G. DALI-SYS



Suporte de poste - Proteção contra elementos meteorológicos

Número: 93220

Dimensões: 188 x 98 x 134 mm

Involucro: aço inoxidável

Cor do material: aço inoxidável