



LC-plus-DALI-SYS 280

93308 EAN: 4007529933082

- Tensão: do DALI Bus, máx. 22.5 V DC
- Dimensões: 110 x 68 x 78 mm
- Parametrização: PC Tools B.E.G., Router B.E.G. DALI-SYS

Dados da encomenda

Designação	Cor	Número
LC-plus-DALI-SYS 280	Branco	93308

Acessórios

Designação	Cor	Número
IR-PD-DALI-Mini	-	92112
Grelha de proteção metálica BSK (Ø 164 x 143 mm)	Branco	92467
Suporte de poste - Proteção contra elementos meteorológicos	aço inoxidável	93220
Montagem em parede - Proteção contra elementos meteorológicos	Branco	93222
Montagem em parede - Proteção contra elementos meteorológicos	antracite	93221
Máscaras LC-plus 280		32698

Dados técnicos

Tensão:	do DALI Bus, máx. 22.5 V DC
Dimensões:	110 x 68 x 78 mm
Parametrização:	PC Tools B.E.G., Router B.E.G. DALI-SYS
Consumo de corrente:	7 mA
Área de deteção:	horizontal 280° (Montagem em parede)
Alcance:	máx. 16 m transversal máx. 9 m em direção a
Superfície monitorizada (aproximação tangencial):	620 m ² / 2.5 m Altura de montagem
Altura de montagem min./máx./recomendada:	2 m / 3 m / 2.5 m
Grau de proteção / Classe de Isolamento:	IP54 / Classe II
Resistência ao choque:	IK02
Temperatura ambiente:	-25 °C até +50 °C
Involucro:	Policarbonato resistente aos raios UV
Cor do material:	Branco mate, semelhante RAL9010
Temporização de funcionamento:	1 s – 120 min
Luz de orientação:	5 – 100 % / 1 s – 120 min
Nível de luminosidad deseado:	10 – 2500 Lux

Informações sobre o produto

Multisensor DALI, com deteção de movimento de grande área de cobertura, para montagem de parede ou em canto exterior

Alimentado pelo bus-DALI

Para integração no sistema B.E.G. LUXOMAT®net DALI-SYS

A área de deteção pode ser expandida graças ao modo mestre-escravo

Modo semi-automático, totalmente automático ou interruptor crepuscular

Função de regulação constante de luminosidade em função da contribuição da iluminação natural integrada (ou saída comutada)

Guided Light, Soft-Start PLUS, Orientation light PLUS

Comutadores DIP e HEX para rápido comissionamento com funcionalidades básicas

Pronto a funcionar ao retirar da caixa, para fácil verificação da instalação

A gama completa de funções só pode ser ativada com outros produtos da B.E.G. LUXOMAT®net DALI-SYS

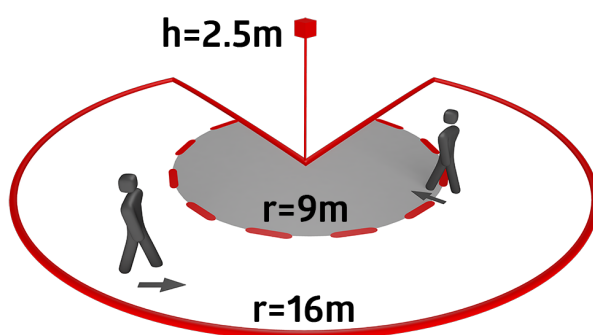
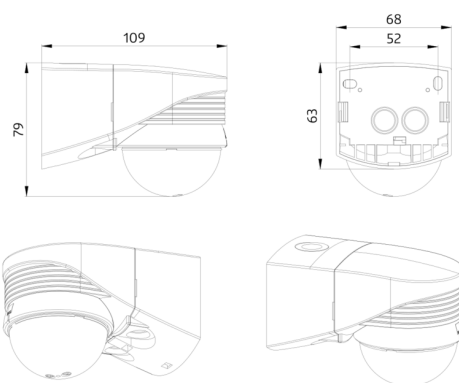
Este artigo é um componente de um sistema de controlo de iluminação da B.E.G., que suporta a utilização de dispositivos de funcionamento DALI (luminárias, relés) de outros fabricantes

Não é suportada a utilização de controladores de aplicação DALI de outros fabricantes

Não é suportada a utilização de dispositivos de entrada DALI (sensores, botões de pressão) de outros fabricantes

São necessários componentes de sistema adicionais (hardware) da B.E.G.

São necessários serviços adicionais (planeamento, colocação em funcionamento e manutenção) da B.E.G.



Acessórios



IR-PD-DALI-Mini

Número: 92112

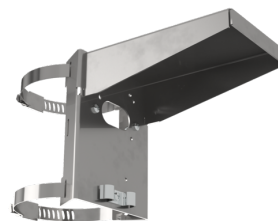
Bateria: 3.0 V lítio CR2032 (incluída)
Dimensões: 57 x 35 x 7 mm
Cor do material: -



Grelha de proteção metálica BSK (Ø 164 x 143 mm)

Número: 92467

Dimensões: Ø 164 x 143 mm
Resistência ao choque: IK09
Involucro: cesta de aço revestida



Suporte de poste - Proteção contra elementos meteorológicos

Número: 93220

Dimensões: 188 x 98 x 134 mm
Involucro: aço inoxidável
Cor do material: aço inoxidável



Montagem em parede - Proteção contra elementos meteorológicos

Número: 93222

Dimensões: 188 x 98 x 134 mm
Cor do material: Branco



Montagem em parede - Proteção contra elementos meteorológicos

Número: 93221

Dimensões: 188 x 98 x 134 mm
Cor do material: antracite



Máscaras LC-plus 280

Número: 32698

Involucro: Policarbonato resistente
aos raios UV
Cor do material: transparente