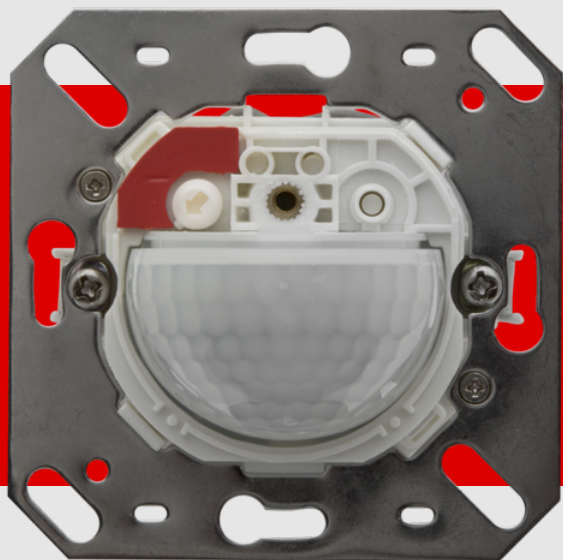


B.E.G.**LUXOMAT®**

Indoor 180-S sem moldura Set 92660-92631-92141

Detetor de movimento PIR de parede escravo com ângulo de deteção de 180° e alcance de até 10 m (150 m²), para ampliar a zona de deteção

Dados da encomenda

Designação	Cor	Número
Indoor 180-S sem moldura	-	92660
Moldura IP20 Indoor 180	branco trafico	92631
Tomada SM Indoor 180	Branco puro	92141

Dados técnicos

Tensão:	110 - 240 V AC 50 / 60 Hz
Dimensões:	88 x 88 x 42 mm (92141)
Alimentação:	ca. 0.2 W
Área de deteção:	horizontal 180° (Montagem em parede)
Alcance:	máx. 10 m transversal máx. 3 m em direção a
Superfície monitorizada (aproximação tangencial):	150 m ² / 1.1 m Altura de montagem
Altura de montagem min./máx./recomendada:	1 m / 2.2 m / 1.1 m
Grau de proteção / Classe de Isolamento:	IP54 (92141)
Resistência ao choque:	IK05
Temperatura ambiente:	-25 °C até +50 °C
Involucro:	Policarbonato resistente aos raios UV
Cor do material:	branco trafico mate, semelhante RAL9016 (92631)
Intervalo de impulso:	2 ou 9 s

Informações sobre o produto

Set : Indoor 180-S sem moldura + Moldura IP20
Indoor 180 branco trafico mate, semelhante
RAL9016 + Tomada SM Indoor 180 Branco puro
mate, semelhante RAL9010

Detetor Escravo

Para ampliar o alcance de deteção dum dispositivo mestre

Compatível com dispositivos de 230 V. Relativamente às
exceções, consulte a informação respeitante ao dispositivo
mestre.

Disponível com moldura (dimensão interior da tampa 60 x 60
mm) ou sem moldura para combinação com tampa (medida
dentro da tampa 50 x 50 mm) em 5 cores diferentes

Pode ser usado em conjunto com placas centrais de vários
sistemas de aparelhagem comuns de vários fabricantes

Estão disponíveis molduras e placas centrais B.E.G. para
combinação com outros sistemas de aparelhagem de
interruptores e tomadas do mercado



Artigos de conjunto

Para obter o conjunto de acordo com as especificações técnicas, é necessário encomendar os artigos indicados.



Indoor 180-S sem moldura

Número: 92660

Tensão: 110 - 240 V AC 50 / 60 Hz
Dimensões: sem moldura 70 x 70 x 61 mm
Alimentação: ca. 0.2 W



Moldura IP20 Indoor 180

Número: 92631

Dimensões: 86 x 86 mm
Grau de proteção / Classe de Isolamento: IP20
Involucro: Policarbonato resistente aos raios UV



Tomada SM Indoor 180

Número: 92141

Dimensões: 88 x 88 x 42 mm
Grau de proteção / Classe de Isolamento: IP54
Resistência ao choque: IK05