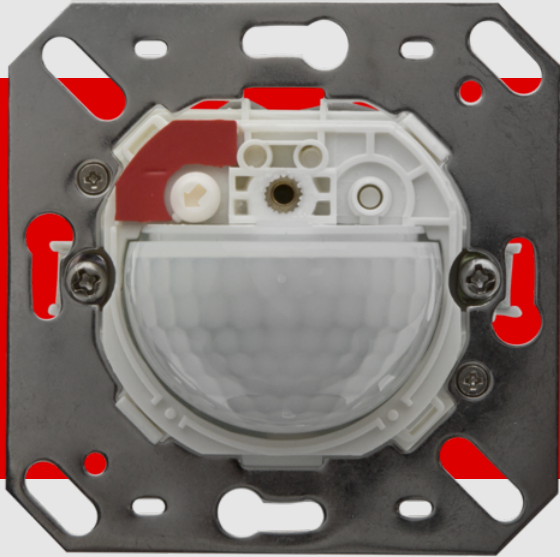


**B.E.G.****LUXOMAT®**

## Indoor 180-S sem moldura Set 92660-92631

Detetor de movimento PIR de parede escravo com ângulo de deteção de 180° e alcance de até 10 m (150 m<sup>2</sup>), para ampliar a zona de deteção

### Dados da encomenda

Designação	Cor	Número
Indoor 180-S sem moldura	-	92660
Moldura IP20 Indoor 180	branco trafico	92631

## Dados técnicos

Tensão:	110 - 240 V AC 50 / 60 Hz
Dimensões:	sem moldura 70 x 70 x 61 mm
Alimentação:	ca. 0.2 W
Área de detecção:	horizontal 180° (Montagem em parede)
Alcance:	máx. 10 m transversal máx. 3 m em direção a
Superfície monitorizada (aproximação tangencial):	150 m <sup>2</sup> / 1.1 m Altura de montagem
Altura de montagem min./máx./recomendada:	1 m / 2.2 m / 1.1 m
Grau de proteção / Classe de Isolamento:	IP20 / Classe II
Resistência ao choque:	IK05
Temperatura ambiente:	-25 °C até +50 °C
Involucro:	Polycarbonato resistente aos raios UV
Cor do material:	<b>branco trafico mate, semelhante RAL9016 (92631)</b>
Intervalo de impulso:	2 ou 9 s

## Informações sobre o produto

Set : Indoor 180-S sem moldura + Moldura IP20  
Indoor 180 branco trafico mate, semelhante  
RAL9016

Detetor Escravo

Para ampliar o alcance de detecção dum dispositivo mestre

Compatível com dispositivos de 230 V. Relativamente às  
exceções, consulte a informação respeitante ao dispositivo  
mestre.

Disponível com moldura (dimensão interior da tampa 60 x 60  
mm) ou sem moldura para combinação com tampa (medida  
dentro da tampa 50 x 50 mm) em 5 cores diferentes

Pode ser usado em conjunto com placas centrais de vários  
sistemas de aparelhagem comuns de vários fabricantes

Estão disponíveis molduras e placas centrais B.E.G. para  
combinação com outros sistemas de aparelhagem de  
interruptores e tomadas do mercado



## Artigos de conjunto

Para obter o conjunto de acordo com as especificações técnicas, é necessário encomendar os artigos indicados.



### **Indoor 180-S sem moldura**

Número: 92660

Tensão: 110 - 240 V AC 50 / 60 Hz  
Dimensões: sem moldura 70 x 70 x 61 mm  
Alimentação: ca. 0.2 W



### **Moldura IP20 Indoor 180**

Número: 92631

Dimensões: 86 x 86 mm  
Grau de proteção / Classe de Isolamento: IP20  
Involucro: Policarbonato resistente aos raios UV