

**B.E.G.****LUXOMAT®**

## Indoor 140-L Versão completa

94328 EAN: 4007529943289

- Tensão: 110 – 240 V AC 50 / 60 Hz
- Dimensões: Versão completa 88 x 88 x 52 mm
- Alimentação: aprox. 0.4 W / aprox. 0.8 W con luz nocturna

### Domínios de aplicação

- corredores/halls
- Halls de entrada
- escadas
- casas de banho
- Sala de equipamentos

### Dados da encomenda

| Designação                   | Cor         | Número |
|------------------------------|-------------|--------|
| Indoor 140-L Versão completa | Branco puro | 94328  |

### Acessórios

| Designação                     | Cor           | Número |
|--------------------------------|---------------|--------|
| Moldura IP20 Indoor 140-L      | branco perola | 94344  |
| Moldura IP20 Indoor 140-L      | Branco puro   | 94343  |
| Moldura IP20 Indoor 140-L      | Branco puro   | 94342  |
| Moldura IP20 Indoor 140-L      | antracite     | 94341  |
| Placa central Indoor 140 45x45 | Branco puro   | 38946  |
| Placa central Indoor 140 45x45 | branco perola | 39075  |
| Placa central Indoor 140 55x55 | Branco puro   | 94346  |
| Placa central Indoor 140 63x63 | Branco puro   | 94345  |

## Dados técnicos

|   |  |
|---|--|
| Tensão:   | 110 - 240 V AC<br>50 / 60 Hz   |
| Dimensões:  | Versão completa<br>88 x 88 x 52 mm   |
| Alimentação:  | aprox. 0.4 W /<br>aprox. 0.8 W con<br>luz noturna  |
| Área de deteção:  | horizontal 120°<br>(Montagem em<br>parede)   |
| Alcance:  | máx. 8 m<br>transversal<br>máx. 3 m em<br>direção a  |
| Superfície monitorizada<br>(aproximação<br>tangencial): | 67 m <sup>2</sup> / 1.1 m<br>Altura de<br>montagem   |
| Altura de montagem<br>min./máx./recomendada:            | 1 m / 1.2 m / 1.1<br>m   |
| Grau de proteção /<br>Classe de Isolamento:             | IP20 / Classe II   |
| Resistência ao choque:                                  | IK07   |
| Temperatura ambiente:                                   | -25 °C até +50<br>°C   |
| Involucro:  | <b>94325:</b> (sem<br>moldura)<br><b>94328:</b><br>Policarbonato<br>resistente aos<br>raios UV |
| Cor do material:  | Branco puro<br>brilho,<br>semelhante<br>RAL9010  |

### Canal 1 (controlo de iluminação)

|                                   |  |
|-----------------------------------|--|
| Potência:                         | 2000 W, $\cos \varphi =$<br>1<br>1000 VA, $\cos \varphi =$<br>0.5<br>800 W LED   |
| Tipo de contato:                  | máx. Corrente I <sub>p</sub><br>(20 ms) = 165 A<br>máx. Corrente I <sub>p</sub><br>(20 μs) = 800 A<br>1x Micro contato,<br>Contato NA com<br>contato pré-<br>estabelecido de<br>tungsténio |
| Temporização de<br>funcionamento: | 15 s - 30 min  |
| Luz de orientação:                | 0 - 100 % / OFF /<br>15 s - 30 min   |
| Luz de vigília (noturna):         | 0 - 100 %  |
| Valor limite de<br>acendimento:   | 10 - 2000 Lux  |

## Informações sobre o produto

Detetor de presença de parede com botão de pressão integrado

Um canal para comutar a iluminação (seletivamente luz principal ou de orientação)

Downlight integrado com função de luz de orientação ou luz noturna

Extensão da área de deteção é possível utilizando até mais 5 Indoor 140-L

Pode ser usado tanto como dispositivo mestre, como um dispositivo escravo

Relé de tungsténio com contacto pré-estabelecido e otimizado para cargas LED

Disponível com moldura (dimensão interior da tampa 60 x 60 mm) ou sem moldura para combinação com tampa (medida dentro da tampa 50 x 50 mm) em 4 cores diferentes

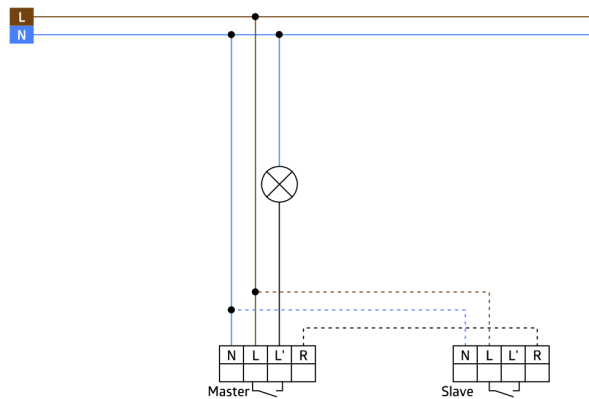
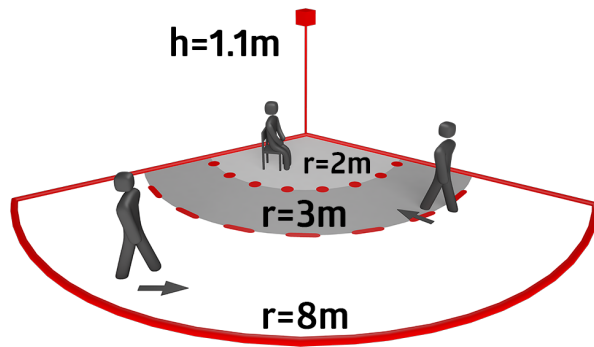
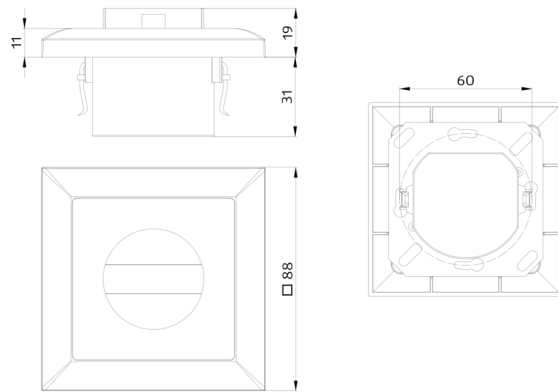
Quadro para o item no. 94325 deve ser encomendado separadamente, disponível em diferentes cores

Pode ser usado em conjunto com placas centrais de vários sistemas de aparelhagem comuns de vários fabricantes

Estão disponíveis molduras e placas centrais B.E.G. para combinação com outros sistemas de aparelhagem de interruptores e tomadas do mercado

### Exemplos de aplicação:

corredores/halls, Halls de entrada, escadas, casas de banho, Sala de equipamentos



## Acessórios



**Moldura IP20 Indoor 140-L**  
Número: 94344

Dimensões: 88 x 88 mm, dimensão interna 63 x 63 mm  
Grau de proteção / Classe de Isolamento: IP20 / Classe II  
Cor do material: branco perola mate, semelhante RAL1013



**Moldura IP20 Indoor 140-L**  
Número: 94343

Dimensões: 88 x 88 mm, dimensão interna 63 x 63 mm  
Grau de proteção / Classe de Isolamento: IP20 / Classe II  
Cor do material: Branco puro mate, semelhante RAL9010



**Moldura IP20 Indoor 140-L**  
Número: 94342

Dimensões: 88 x 88 mm, dimensão interna 63 x 63 mm  
Grau de proteção / Classe de Isolamento: IP20 / Classe II  
Cor do material: Branco puro brilho, semelhante RAL9010



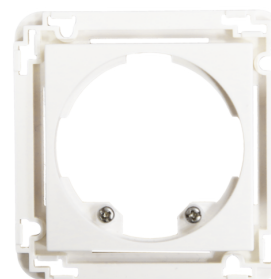
**Moldura IP20 Indoor 140-L**  
Número: 94341

Dimensões: 88 x 88 mm, dimensão interna 63 x 63 mm  
Grau de proteção / Classe de Isolamento: IP20 / Classe II  
Cor do material: antracite mate, semelhante RAL7021



**Placa central Indoor 140 45x45**  
Número: 38946

Dimensões: 45 x 45 mm  
Grau de proteção / Classe de Isolamento: IP20 / Classe II  
Cor do material: Branco puro brilho, semelhante RAL9010



**Placa central Indoor 140 45x45**  
Número: 39075

Dimensões: 45 x 45 mm  
Grau de proteção / Classe de Isolamento: IP20 / Classe II  
Cor do material: branco perola mate, semelhante RAL1013



**Placa central Indoor 140 55x55**  
Número: 94346

Dimensões: 55 x 55 mm  
Involucro: Policarbonato resistente aos raios UV  
Cor do material: Branco puro brilho, semelhante RAL9010



**Placa central Indoor 140 63x63**  
Número: 94345

Dimensões: 63 x 63 mm  
Involucro: Policarbonato resistente aos raios UV  
Cor do material: Branco puro brilho, semelhante RAL9010