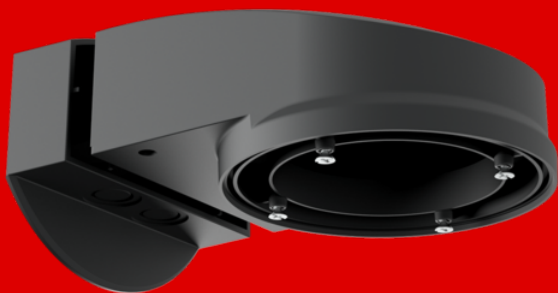


B.E.G.**LUXOMAT®**

Wspornik naścienny PD2N/4N Typ A

93701 EAN: 4007529937011

- Wymiary: 133 x 106 x 66 mm
- Stopień / Klasa ochrony: IP54 / Klasa II
- Obudowa: poliwęglan, odporny na promieniowanie UV

Dane zamówienia

Nazwa	Kolor	Nr art.
Wspornik naścienny PD2N/4N Typ A	antracyt	93701

Dane techniczne

Wymiary:	133 x 106 x 66 mm
Stopień / Klasa ochrony:	IP54 / Klasa II
Obudowa:	poliwęglan, odporny na promieniowanie UV
Kolor materiału:	antracyt, zbliżony do RAL7016

Informacje o produkcji

Uchwyt do montażu na ścianie kompatybilnego czujnika obecności B.E.G.

W zestawie śruby do montażu naściennego kompatybilnego czujnika obecności B.E.G.

Nadaje się do montażu na ścianie z tylnym doprowadzeniem kabla

W zestawie podstawa do montażu natynkowego

Umożliwia boczne prowadzenie kabla

Umożliwia montaż na popularnych puszkach podtynkowych dostępnych w różnych kolorach

Proszę sprawdzić zgodność na wykazie akcesoriów dla danego głównego produktu

Odpowiednia do: 93240, 93241, 93340, 93377, 93452, 93453, 93455, 93460, 93461, 93463, 93473, 93474, 93476, 93477, 93510, 93511, 93513, 93514, 93515, 93516, 93517, 93533, 93534, 93580, ...



