



## RC-plus next N 230 KNXs-DX

93528 EAN: 4007529935284

Czujnik obecności KNX ze zintegrowanym  
złączem KNX bus

KNX Secure Ready

Zintegrowane podświetlenie z funkcją światła  
orientacyjnego lub nocnego

### Dane zamówienia

Nazwa	Kolor	Nr art.
RC-plus next N 230 KNXs-DX	czarny	93528

### Akcesoria

Nazwa	Kolor	Nr art.
BLE-IR-Adapter	czarny	93067
Adapter IR do smartfonów	czarny	92726
IR-PD-KNX	-	92123
IR-PD-KNX-Mini	-	93398
Osłona druciana BSK (Ø 164 x 143 mm)	biały	92467
Wewnętrzna podstawka do montażu narożnego RC-plus next	biały	97005
Zewnętrzna podstawka do montażu narożnego RC-plus next	czarny	97024
Wspornik masztu - Ochrona przed warunkami atmosferycznymi	Stal nierdzewna	93220

Wspornik naścienny - Ochrona przed warunkami atmosferycznymi	biały	93222
Wspornik naścienny - Ochrona przed warunkami atmosferycznymi	antracyt	93221

## Dane techniczne

Napięcie:	Do łączenia z systemami KNX BUS
Wymiary:	121 x 71 x 85 mm
Wejście zasilania:	17.5 mA
Obszar detekcji:	poziomo 230° (Montaż naścienny) maks. 20 m (poprzecznie) maks. 6 m (frontalny)
Zasięg:	maks. 4 m Czujnik pełzania/czołgania (funkcja „anti-creep”)
Obszar monitorowany (ruch styczny):	800 m <sup>2</sup> / 2.5 m Wysokość montażu
Min./Maks./Zalecana wysokość montażu:	2 m / 5 m / 2.5 m
Stopień / Klasa ochrony:	IP54 / Klasa III
Klasa ochrony mechanicznej:	IK03
Zakres pomiaru temperatury:	-20 °C (do) +45 °C
Temperatura otoczenia:	-25 °C (do) +55 °C
Obudowa:	poliwęglan, odporny na promieniowanie UV
Kolor materiału:	czarny matowy, zbliżony do RAL9005
Sensory światła:	1
Liczba czujników PIR:	3
KNX TP 256:	Tak
KNX Secure:	Tak
Światło orientacyjne:	5 - 100 % / OFF / 1 min - 255 min
Światło nocne:	5 - 100 %
Wartość ustawiona jasności:	5 - 2000 (luks)

## Informacje o produkcji

Czujnik obecności KNX ze zintegrowanym złączem KNX bus

KNX Secure Ready

Zintegrowane podświetlenie z funkcją światła orientacyjnego lub nocnego

Sterownik HCL/RGB

Parametryzacja poprzez ETS 5 do integracji z systemami KNX

Indywidualna adaptacja czułości detekcji dla każdego sensora PIR

Sensory PIR można indywidualnie wyłączać

Możliwość identyfikacji kierunku ruchu

Pomiar światła mieszanego poprzez wewnętrzny, zewnętrzny i zdalny (opcjonalne) sensor światła

Inteligentny tryb automatyczny, tryb półautomatyczny, tryb regulacji niezależny od obecności (tryb wyłącznika zmierzchowego), tryb automatyczny

1 x światło (regulacja lub załączanie), 1 x wyjście slave, 3 odrębne bloki HVAC

Regulacja maks. trzech grup oświetlenia poprzez offset (możliwy wpływ czynników zewnętrznych)

Krótki okres obecności, samoregulujący czas załączenia, funkcja korytarzowa

Różne funkcje blokady

Funkcja soft-start

Dwa moduły logiczne

Odtwarzanie scen świetlnych

Opcjonalnie aktywowane wskaźniki stanu

Bazę danych produktów do zaimportowania do ETS należy pobrać ze strony [www.firmy B.E.G.](http://www.firmy B.E.G.)

Czujnik pełzania/czołgania (funkcja „anti-creep”)

Obszar detekcji można rozszerzyć stosując tryb master-slave

Wiele różnych opcji optymalizacji pomiaru światła

Mierzona wartość światła jest przesyłana do magistrali

Adaptacja krzywej przyciemniania światła

Możliwość dwukierunkowego zdalnego sterowania przy pomocy adaptera IR i aplikacji B.E.G. na smartfony

Kod PIN

Możliwość zdalnego programowania pilotem (opcja)

Możliwość zdalnego programowania 5-przyciskowym pilotem

(wyposażenie dodatkowe)

Tryb programowania (adres fizyczny) może być obsługiwany pilotem

Tryb HVAC (0=automatyczny, 1=komfortowy, 2=czuwanie, 3=oszczędny, 4=ochrona przed zamarzaniem/temperatura)

Możliwość manualnej regulacji przy pomocy zewnętrznych przycisków KNX

Kontrola funkcji (tętno, przesyłanie cykliczne)

Symulacja obecności

Wymuszone wyłączenie

Inteligentny centralny wyłącznik

Ostrzeżenie o wyłączeniu

Funkcja nagrzewania z czasem nagrzewania regulowanym od 1 do 100 godz.

Zachowanie urządzenia po wznowieniu napięcia można dowolnie programować

Programowalny czas zwłoki ze względów bezpieczeństwa po każdym wyłączeniu światła

**Przykłady zastosowań:**

monitoring całej ściany budynku, magazynów, ramp lub garaży



## Akcesoria



### BLE-IR-Adapter

Nr art.: 93067

Wymiary: 40 x 55 x 103 mm  
Kolor materiału: czarny  
Częstotliwość: 2.4 GHz pasmo ISM,  
GFSK 0.2 dBm + 5.3 dBi = 5.5 dBm



### Adapter IR do smartfonów

Nr art.: 92726

Wymiary: 47 x 19 x 10 mm  
Stopień / Klasa ochrony: IP20  
Temperatura otoczenia: -20 °C  
(do) +40 °C



### IR-PD-KNX

Nr art.: 92123

Bateria: 3.0 V Bateria litowa CR2032  
(w zestawie)  
Wymiary: 80 x 60 x 8 mm  
Kolor materiału: -



### IR-PD-KNX-Mini

Nr art.: 93398

Bateria: 3.0 V Bateria litowa CR2032 (w  
zestawie)  
Wymiary: 57 x 35 x 7 mm  
Kolor materiału: -



### Osłona druciana BSK (Ø 164 x 143 mm)

Nr art.: 92467

Wymiary: Ø 164 x 143 mm  
Klasa ochrony mechanicznej: IK09  
Obudowa: Osłona druciana



### Wewnętrzna podstawka do montażu narożnego RC-plus next

Nr art.: 97005

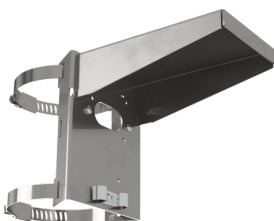
Wymiary: 60 x 61 x 68 mm  
Stopień / Klasa ochrony: IP54  
Obudowa: poliwęglan, odporny na  
promieniowanie UV



### Zewnętrzna podstawka do montażu narożnego RC-plus next

Nr art.: 97024

Wymiary: Ø 71 x 34 mm  
Stopień / Klasa ochrony: IP54  
Obudowa: poliwęglan, odporny na  
promieniowanie UV



### Wspornik masztu - Ochrona przed warunkami atmosferycznymi

Nr art.: 93220

Wymiary: 188 x 98 x 134 mm  
Obudowa: Stal nierdzewna  
Kolor materiału: Stal nierdzewna



### Wspornik ścienny - Ochrona przed warunkami atmosferycznymi

Nr art.: 93222

Wymiary: 188 x 98 x 134 mm  
Kolor materiału: biały



**Wspornik ścienny - Ochrona przed warunkami atmosferycznymi**

Nr art.: 93221

Wymiary: 188 x 98 x 134 mm

Kolor materiału: antracyt