

**B.E.G.****LUXOMAT®**

## PD9-M-1C-FC Zestaw 92900-92958-92346

- Napięcie: 110 - 240 V AC 50 / 60 Hz
- Wymiary: **Głowica czujnika: Ø 45 x 28 mm, Zasilacz: 165 x 24 x 24 mm + Ø 45 mm (92346)**
- Pobór energii: około 0.5 W

### Zastosowania

- hale wejściowe
- małe biura
- korytarze / korytarze

### Dane zamówienia

Nazwa	Kolor	Nr art.
PD9-M-1C-FC	biały	92900
Pokrywa IP65 do Głowica czujnika PD9	transparentny	92958
Pierścień osłony PD9 Ø 45 mm	srebrny	92346

## Dane techniczne

Napięcie:	110 – 240 V AC 50 / 60 Hz
Wymiary:	<b>Głowica czujnika:</b> <b>Ø 45 x 28 mm,</b> <b>Zasilacz: 165 x 24 x 24 mm + Ø 45 mm (92346)</b>
Pobór energii:	około 0.5 W
Obszar detekcji:	poziomo 360° (Montaż sufitowy) maks. Ø 10 m (poprzecznie)
Zasięg:	maks. Ø 6 m (frontalny) maks. Ø 4 m (siedzący)
Obszar monitorowany (ruch styczny):	78 m <sup>2</sup> / 2.5 m Wysokość montażu
Min./Maks./Zalecana wysokość montażu:	2 m / 5 m / 2.5 m
Stopień / Klasa ochrony:	<b>IP20 / Klasa II + IP65 (92958)</b>
Klasa ochrony mechanicznej:	IK03
Temperatura otoczenia:	-25 °C (do) +50 °C
Obudowa:	poliwęglan, odporny na promieniowanie UV
Kolor materiału:	<b>srebrny matowy (92346)</b>
Długość przewodu:	45 cm, ekranowany
<b>Kanał 1 (steruje oświetleniem)</b>	
Moc załączania:	2300 W, cos φ = 1 1150 VA, cos φ = 0.5 800 W LED maks. prąd rozruchowy I <sub>p</sub> (20 ms) = 165 A maks. prąd rozruchowy I <sub>p</sub> (200 μs) = 800 A
Rodzaj kontaktu:	1x mikro-styk, zestyk zwierny (NOC) z jałowym stykiem wolframowym
Czas załączenia:	5 min – 30 min, Impuls
Próg załączania:	20 – 1000 (luks)
Pomiar światła mieszanego:	Pomiar światła mieszanego

## Informacje o produkcie

Zestaw : PD9-M-1C-FC + Pokrywa IP65 do Głowica czujnika PD9 transparentny + Pierścień osłonowy PD9 Ø 45 mm srebrny matowy

Mini-czujnik obecności

Jeden kanał załączający światło

Wersja Master

Obszar detekcji można rozszerzyć przy pomocy czujników typu slave

### Wygodne programowanie pilotem (wymagane)

Możliwe manualne załączanie z przycisku

Zasilacz wkładany w otwór na czujnik w suficie (34 mm Ø)

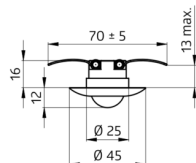
Zaciski sprężynowe dla szybkiej i łatwej instalacji w sufitach podwieszanych i oprawach oświetleniowych

W zestawie pierścień pokrywy 45 mm i przesłony

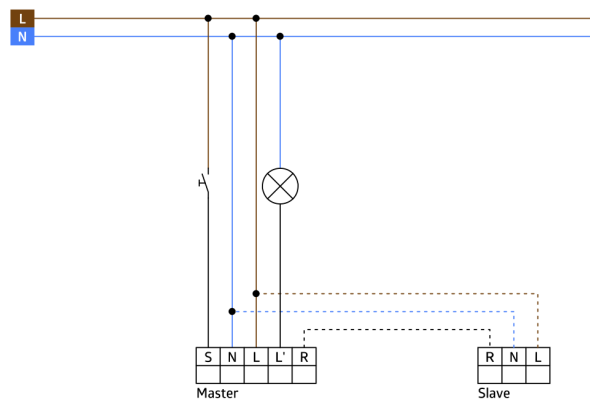
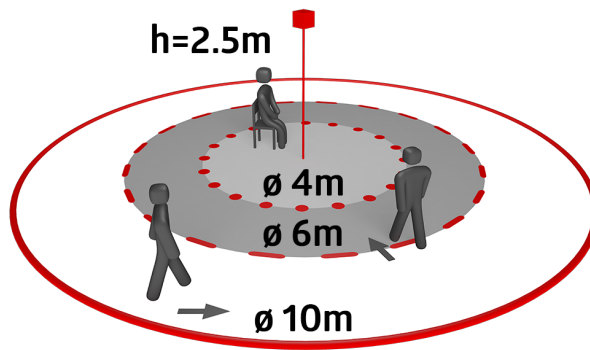
Ustawienie fabryczne 10 min i 500 luksów



power supply



sensor head



## Zestaw

Aby otrzymać zestaw zgodnie ze specyfikacją techniczną, proszę zamówić wymienione produkty.



### **PD9-M-1C-FC**

Nr art.: 92900

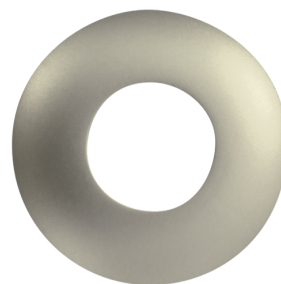
Napięcie: 110 – 240 V AC 50 / 60 Hz  
Wymiary: Głowica czujnika: Ø 45 x 28 mm,  
Zasilacz: 165 x 24 x 24 mm  
Pobór energii: około 0.5 W



### **Pokrywa IP65 do Głowica czujnika PD9**

Nr art.: 92958

Stopień / Klasa ochrony: IP65  
Obudowa: odporny na  
promieniowanie UV  
Kolor materiału: transparentny



### **Pierścień osłonowy PD9 Ø 45 mm**

Nr art.: 92346

Wymiary: Ø 45 mm  
Kolor materiału: srebrny matowy