

B.E.G.**LUXOMAT®**

PD9-M-1C-FC Zestaw 92900-92958-92238

- Napięcie: 110 – 240 V AC 50 / 60 Hz
- Wymiary: Głowica czujnika: Ø 45 x 28 mm, Zasilacz: 165 x 24 x 24 mm
- Pobór energii: około 0.5 W

Zastosowania

- hale wejściowe
- małe biura
- korytarze / korytarze

Dane zamówienia

Nazwa	Kolor	Nr art.
PD9-M-1C-FC	biały	92900
Pokrywa IP65 do Głowica czujnika PD9	transparentny	92958
Pierścień osłony PD9 Ø 36 mm	biały	92238

Dane techniczne

Napięcie:	110 - 240 V AC 50 / 60 Hz
Wymiary:	Głowica czujnika: Ø 45 x 28 mm, Zasilacz: 165 x 24 x 24 mm
Pobór energii:	około 0.5 W
Obszar detekcji:	poziomo 360° (Montaż sufitowy) maks. Ø 10 m (poprzecznie) maks. Ø 6 m (frontalny) maks. Ø 4 m (siedzący)
Zasięg:	
Obszar monitorowany (ruch styczny):	78 m ² / 2.5 m Wysokość montażu
Min./Maks./Zalecana wysokość montażu:	2 m / 5 m / 2.5 m
Stopień / Klasa ochrony:	IP20 / Klasa II + IP65 (92958)
Klasa ochrony mechanicznej:	IK03
Temperatura otoczenia:	-25 °C (do) +50 °C
Obudowa:	poliwęglan, odporny na promieniowanie UV
Kolor materiału:	biały błyszczący (92238)
Długość przewodu:	45 cm, ekranowany
Kanał 1 (steruje oświetleniem)	
Moc załączania:	2300 W, cos φ = 1 1150 VA, cos φ = 0.5 800 W LED maks. prąd rozruchowy I _p (20 ms) = 165 A maks. prąd rozruchowy I _p (200 μs) = 800 A
Rodzaj kontaktu:	1x mikro-styk, zestyk zwierny (NOC) z jałowym stykiem wolframowym
Czas załączenia:	5 min - 30 min, Impuls
Próg załączania:	20 - 1000 (luks)
Pomiar światła mieszanego:	Pomiar światła mieszanego

Informacje o produkcie

Zestaw : PD9-M-1C-FC + Pokrywa IP65 do Głowica czujnika PD9 transparentny + Pierścień osłonowy PD9 Ø 36 mm biały błyszczący

Mini-czujnik obecności

Jeden kanał załączający światło

Wersja Master

Obszar detekcji można rozszerzyć przy pomocy czujników typu slave

Wygodne programowanie pilotem (wymagane)

Możliwe manualne załączanie z przycisku

Zasilacz wkładany w otwór na czujnik w suficie (34 mm Ø)

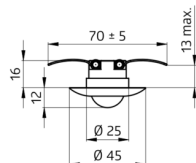
Zaciski sprężynowe dla szybkiej i łatwej instalacji w sufitach podwieszanych i oprawach oświetleniowych

W zestawie pierścień pokrywy 45 mm i przesłony

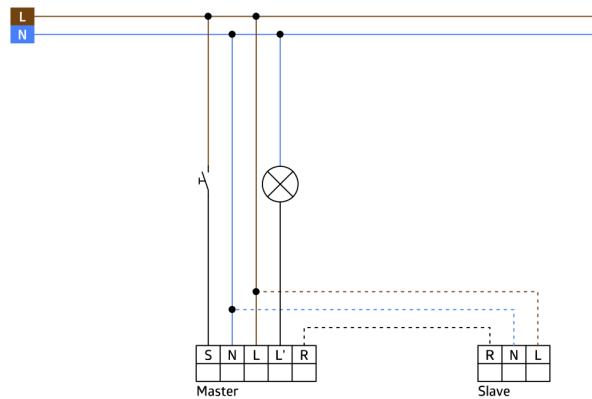
Ustawienie fabryczne 10 min i 500 luksów



power supply



sensor head



Zestaw

Aby otrzymać zestaw zgodnie ze specyfikacją techniczną, proszę zamówić wymienione produkty.



PD9-M-1C-FC

Nr art.: 92900

Napięcie: 110 – 240 V AC 50 / 60 Hz
Wymiary: Głowica czujnika: Ø 45 x 28 mm, Zasilacz: 165 x 24 x 24 mm
Pobór energii: około 0.5 W



Pokrywa IP65 do Głowica czujnika PD9

Nr art.: 92958

Stopień / Klasa ochrony: IP65
Obudowa: odporny na promieniowanie UV
Kolor materiału: transparentny



Pierścień osłonowy PD9 Ø 36 mm

Nr art.: 92238

Wymiary: Ø 36 mm
Obudowa: poliwęglan, odporny na promieniowanie UV
Kolor materiału: biały błyszczący