

B.E.G.**LUXOMAT®**

PD9-1C-FC Zestaw 92902-92958-92238

- Napięcie: 110 – 240 V AC 50 / 60 Hz
- Wymiary: Głowica czujnika: Ø 45 x 37 mm, Zasilacz: 165 x 24 x 24 mm
- Pobór energii: około 0.5 W

Zastosowania

- łazienki/ toalety
- pomieszczenia z wyposażeniem
- hale wejściowe
- korytarze / korytarze
- małe biura

Dane zamówienia

Nazwa	Kolor	Nr art.
PD9-1C-FC	biały	92902
Pokrywa IP65 do Głowica czujnika PD9	transparentny	92958
Pierścień osłony PD9 Ø 36 mm	biały	92238

Dane techniczne

Napięcie:	110 - 240 V AC 50 / 60 Hz
Wymiary:	Głowica czujnika: Ø 45 x 37 mm, Zasilacz: 165 x 24 x 24 mm
Pobór energii:	około 0.5 W
Obszar detekcji:	poziomo 360° (Montaż sufitowy) maks. Ø 10 m (poprzecznie) maks. Ø 6 m (frontalny) maks. Ø 4 m (siedzący)
Zasięg:	
Obszar monitorowany (ruch styczny):	78 m ² / 2.5 m Wysokość montażu
Min./Maks./Zalecana wysokość montażu:	2 m / 5 m / 2.5 m
Stopień / Klasa ochrony:	IP20 / Klasa II + IP65 (92958)
Klasa ochrony mechanicznej:	IK03
Temperatura otoczenia:	-25 °C (do) +50 °C
Obudowa:	poliwęglan, odporny na promieniowanie UV
Kolor materiału:	biały błyszczący (92238)
Długość przewodu:	45 cm
Kanał 1 (steruje oświetleniem)	
Moc załączania:	1000 W, cos φ = 1 500 VA, cos φ = 0.5 400 W LED
Rodzaj kontaktu:	1x mikro-styk, zestyk zwierny (NOC)
Czas załączenia:	30 s - 30 min, Impuls
Próg załączania:	10 - 2000 (luks)

Informacje o produkcie

Zestaw : PD9-1C-FC + Pokrywa IP65 do Głowica czujnika PD9 transparentny + Pierścień osłonowy PD9 Ø 36 mm biały błyszczący

Mini-czujnik obecności do wnętrza

Jeden kanał załączający światło

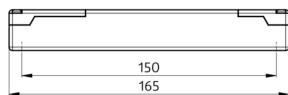
Przejście przez zero

Łatwa instalacja w urządzeniu

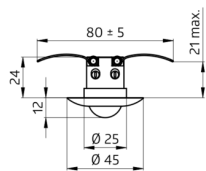
Zasilacz wkładany w otwór na czujnik w suficie (34 mm Ø)

Zaciski sprężynowe dla szybkiej i łatwej instalacji w sufitach podwieszanych i oprawach oświetleniowych

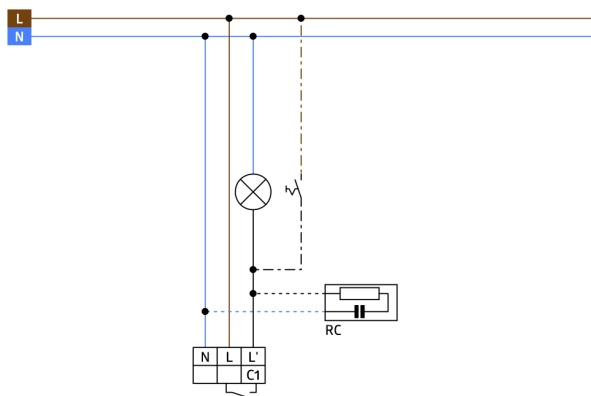
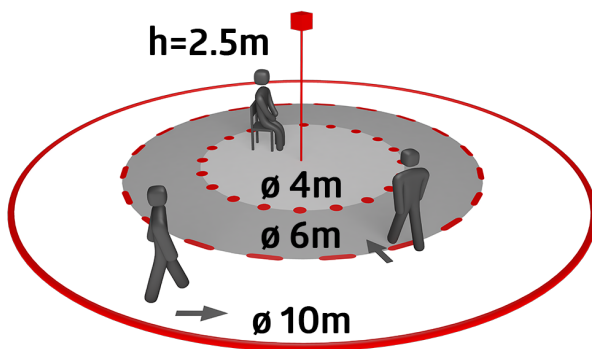
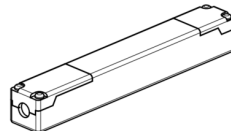
W zestawie pierścień pokrywy 45 mm i przesłony



power supply



sensor head



Zestaw

Aby otrzymać zestaw zgodnie ze specyfikacją techniczną, proszę zamówić wymienione produkty.



PD9-1C-FC

Nr art.: 92902

Napięcie: 110 – 240 V AC 50 / 60 Hz
Wymiary: Głowica czujnika: Ø 45 x 37 mm, Zasilacz: 165 x 24 x 24 mm
Pobór energii: około 0.5 W



Pokrywa IP65 do Głowica czujnika PD9

Nr art.: 92958

Stopień / Klasa ochrony: IP65
Obudowa: odporny na promieniowanie UV
Kolor materiału: transparentny



Pierścień osłonowy PD9 Ø 36 mm

Nr art.: 92238

Wymiary: Ø 36 mm
Obudowa: poliwęglan, odporny na promieniowanie UV
Kolor materiału: biały błyszczący