

B.E.G.**LUXOMAT®**

PD9-1C-FC Zestaw 92902-92238

- Napięcie: 110 – 240 V AC 50 / 60 Hz
- Wymiary: Głowica czujnika: Ø 45 x 37 mm, Zasilacz: 165 x 24 x 24 mm
- Pobór energii: około 0.5 W

Zastosowania

- łazienki/ toalety
- pomieszczenia z wyposażeniem
- hale wejściowe
- korytarze / korytarze
- małe biura

Dane zamówienia

| Nazwa | Kolor | Nr art. |
|------------------------------|-------|---------|
| PD9-1C-FC | biały | 92902 |
| Pierścień osłony PD9 Ø 36 mm | biały | 92238 |

Dane techniczne

| | |
|---------------------------------------|---|
| Napięcie: | 110 - 240 V AC 50 / 60 Hz |
| Wymiary: | Głowica czujnika: Ø 45 x 37 mm, Zasilacz: 165 x 24 x 24 mm |
| Pobór energii: | około 0.5 W |
| Obszar detekcji: | poziomo 360° (Montaż sufitowy) maks. Ø 10 m (poprzecznie) maks. Ø 6 m (frontalny) maks. Ø 4 m (siedzący) |
| Zasięg: | |
| Obszar monitorowany (ruch styczny): | 78 m ² / 2.5 m Wysokość montażu |
| Min./Maks./Zalecana wysokość montażu: | 2 m / 5 m / 2.5 m |
| Stopień / Klasa ochrony: | IP20 / Klasa II |
| Klasa ochrony mechanicznej: | IK03 |
| Temperatura otoczenia: | -25 °C (do) +50 °C |
| Obudowa: | poliwęglan, odporny na promieniowanie UV |
| Kolor materiału: | biały błyszczący (92238) |
| Długość przewodu: | 45 cm |
| Kanał 1 (steruje oświetleniem) | |
| Moc załączania: | 1000 W, cos φ = 1 500 VA, cos φ = 0.5 400 W LED |
| Rodzaj kontaktu: | 1x mikro-styk, zestyk zwierny (NOC) |
| Czas załączenia: | 30 s - 30 min, Impuls |
| Próg załączania: | 10 - 2000 (luks) |

Informacje o produkcie

Zestaw : PD9-1C-FC + Pierścień osłonowy PD9 Ø 36 mm biały błyszczący

Mini-czujnik obecności do wnętrza

Jeden kanał załączający światło

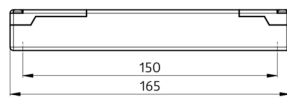
Przejście przez zero

Łatwa instalacja w urządzeniu

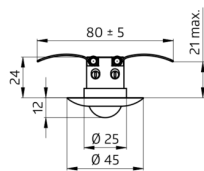
Zasilacz wkładany w otwór na czujnik w suficie (34 mm Ø)

Zaciski sprężynowe dla szybkiej i łatwej instalacji w sufitach podwieszanych i oprawach oświetleniowych

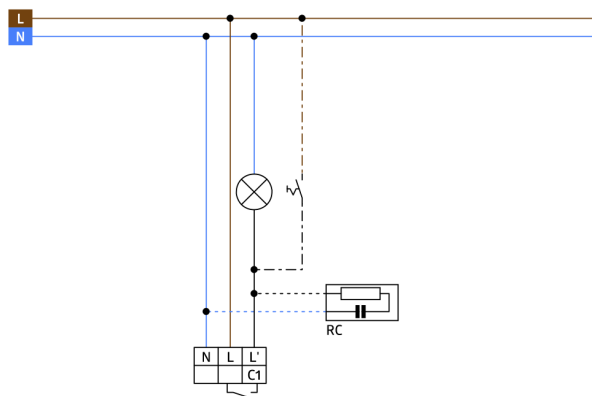
W zestawie pierścień pokrywy 45 mm i przesłony



power supply



sensor head



Zestaw

Aby otrzymać zestaw zgodnie ze specyfikacją techniczną, proszę zamówić wymienione produkty.



PD9-1C-FC

Nr art.: 92902

Napięcie: 110 - 240 V AC 50 / 60 Hz

Wymiary: Głowica czujnika: Ø 45 x 37 mm, Zasilacz: 165 x 24 x 24 mm

Pobór energii: około 0.5 W



Pierścień osłonowy PD9 Ø 36 mm

Nr art.: 92238

Wymiary: Ø 36 mm

Obudowa: poliwęglan, odporny na promieniowanie UV

Kolor materiału: biały błyszczący