

B.E.G.**LUXOMAT®**

PD4N-S

93241 EAN: 4007529932412

Czujnik Slave z większym obszarem detekcji

Do rozszerzania obszaru detekcji czujnika typu Master

Impuls załączający do Mastera po wykryciu ruchu nie zależy od poziomu światła w otoczeniu

Dane zamówienia

Nazwa	Kolor	Nr art.
PD4N-S	biały	93241

Akcesoria

Nazwa	Kolor	Nr art.
Osłona druciana BSK (Ø 200 x 90 mm)	biały	92199
Adapter do montażu natynkowego IP65 PD4N	biały	93314
Adapter do montażu natynkowego IP54 PD4N H	antracyt	93786
Adapter do montażu natynkowego IP54 PD4N H	biały	93465
Adapter do montażu natynkowego IP54 PD4N H	czarny	93788
Adapter do montażu natynkowego IP54 PD4N H	biały	93787
lens PD4N, Pierścień osłonowy	antracyt	93731
lens PD4N, Pierścień osłonowy	czarny	93733
lens PD4N, Pierścień osłonowy	biały	93732
Corridor lens PD4N type A	biały	93073
Wspornik naścienny PD2N/4N Typ A	biały	93702

Wspornik naścienny PD2N/4N Typ A	antracyt	93701
Wspornik naścienny PD2N/4N Typ A	biały	93700
Wspornik naścienny PD2N/4N Typ A	czarny	93703
Wspornik naścienny PD2N/4N Typ A	biały	93164

Dane techniczne

Napięcie:	110 - 240 V AC 50 / 60 Hz
Wymiary:	Ø 106 x 92 mm
Pobór energii:	około 0.2 W
Obszar detekcji:	poziomo 360° (Montaż sufitowy) maks. Ø 24 m (poprzecznie) maks. Ø 8 m (frontalny) maks. Ø 6.4 m (siedzący)
Zasięg:	
Obszar monitorowany (ruch styczny):	450 m ² / 2.5 m Wysokość montażu
Min./Maks./Zalecana wysokość montażu:	2 m / 10 m / 2.5 m
Stopień / Klasa ochrony:	IP20 / Klasa II
Klasa ochrony mechanicznej:	IK04
Temperatura otoczenia:	-25 °C (do) +50 °C
Obudowa:	poliwęglan, odporny na promieniowanie UV
Kolor materiału:	biały matowy
Odstęp między impulsami:	2 lub 9 s

Informacje o produkcji

Czujnik Slave z większym obszarem detekcji

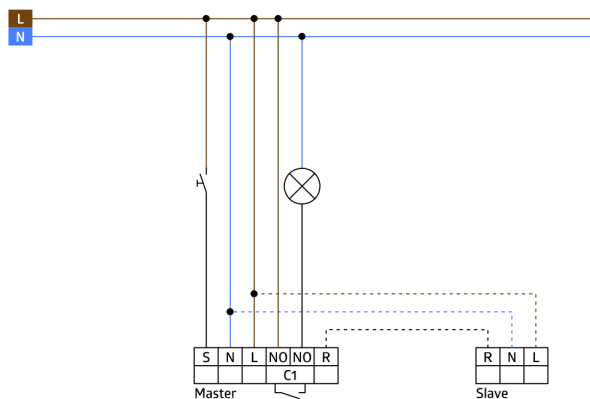
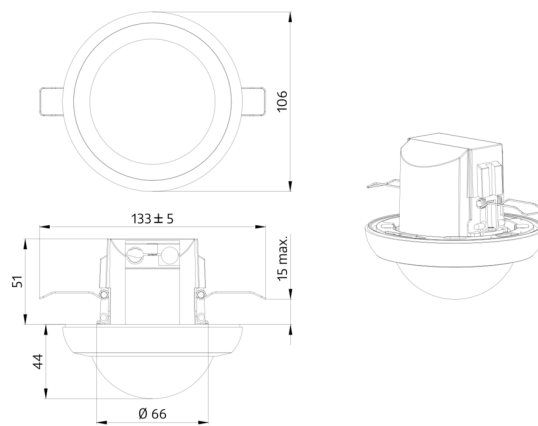
Do rozszerzania obszaru detekcji czujnika typu Master

Impuls załączający do Mastera po wykryciu ruchu nie zależy od poziomu światła w otoczeniu

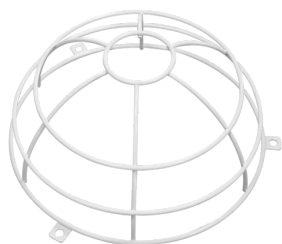
Kompatybilny z urządzeniami typu Master 230 V. Wyjątki: zobacz opis danego urządzenia Master

Przykłady zastosowań:

biura na planie otwartym, sale konferencyjne, sale lekcyjne / seminaryjne, klatki schodowe, małe biura, hale sportowe / magazyny



Aksesoria



Ośłona druciana BSK (Ø 200 x 90 mm)

Nr art.: 92199

Wymiary: Ø 200 x 90 mm
Klasa ochrony mechanicznej: IK09
Obudowa: Ośłona druciana



Adapter do montażu natynkowego IP65 PD4N

Nr art.: 93314

Wymiary: 133 x 133 x 69 mm
Stopień / Klasa ochrony: IP65
Kolor materiału: biały



Adapter do montażu natynkowego IP54 PD4N H

Nr art.: 93786

Wymiary: Ø 110 x 45 mm
Stopień / Klasa ochrony: IP54
Kolor materiału: antracyt, zbliżony do RAL7016



Adapter do montażu natynkowego IP54 PD4N H

Nr art.: 93465

Wymiary: Ø 110 x 45 mm
Stopień / Klasa ochrony: IP54
Kolor materiału: biały, zbliżony do RAL9010



Adapter do montażu natynkowego IP54 PD4N H

Nr art.: 93788

Wymiary: Ø 110 x 45 mm
Stopień / Klasa ochrony: IP54
Kolor materiału: czarny, zbliżony do RAL9005



Adapter do montażu natynkowego IP54 PD4N H

Nr art.: 93787

Wymiary: Ø 110 x 45 mm
Stopień / Klasa ochrony: IP54
Kolor materiału: biały, zbliżony do RAL9016



lens PD4N, Pierścień osłonowy

Nr art.: 93731

Obszar detekcji: poziomo 360°
(Montaż sufitowy)
Zasięg: maks. Ø 24 m (poprzecznie)
 maks. Ø 8 m (frontalny)
 maks. Ø 6.4 m (siedzący)
Obszar monitorowany (ruch styczny): 450 m² / 2.5 m Wysokość montażu



lens PD4N, Pierścień osłonowy

Nr art.: 93733

Obszar detekcji: poziomo 360°
(Montaż sufitowy)
Zasięg: maks. Ø 24 m (poprzecznie)
 maks. Ø 8 m (frontalny)
 maks. Ø 6.4 m (siedzący)
Obszar monitorowany (ruch styczny): 450 m² / 2.5 m Wysokość montażu



lens PD4N, Pierścień osłonowy

Nr art.: 93732

Obszar detekcji: poziomo 360°
(Montaż sufitowy)
Zasięg: maks. Ø 24 m (poprzecznie)
 maks. Ø 8 m (frontalny)
 maks. Ø 6.4 m (siedzący)
Obszar monitorowany (ruch styczny): 450 m² / 2.5 m Wysokość montażu



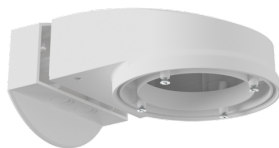
Corridor lens PD4N type A

Nr art.: 93073

Obszar detekcji: poziomo 360° (Montaż sufitowy)

Zasięg: maks. 40 m (poprzecznie)
 maks. 20 m (frontalny)

Obszar monitorowany (ruch styczny): 250 m² / 2.5 m Wysokość montażu



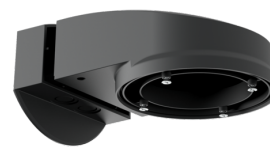
Wspornik naścienny PD2N/4N Typ A

Nr art.: 93702

Wymiary: 133 x 106 x 66 mm

Stopień / Klasa ochrony: IP54 / Klasa II

Obudowa: poliwęglan, odporny na promieniowanie UV



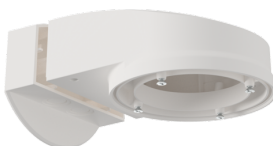
Wspornik naścienny PD2N/4N Typ A

Nr art.: 93701

Wymiary: 133 x 106 x 66 mm

Stopień / Klasa ochrony: IP54 / Klasa II

Obudowa: poliwęglan, odporny na promieniowanie UV



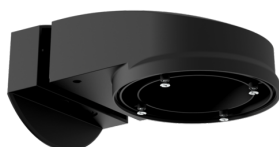
Wspornik naścienny PD2N/4N Typ A

Nr art.: 93700

Wymiary: 133 x 106 x 66 mm

Stopień / Klasa ochrony: IP54 / Klasa II

Obudowa: poliwęglan, odporny na promieniowanie UV



Wspornik naścienny PD2N/4N Typ A

Nr art.: 93703

Wymiary: 133 x 106 x 66 mm

Stopień / Klasa ochrony: IP54 / Klasa II

Obudowa: poliwęglan, odporny na promieniowanie UV



Wspornik naścienny PD2N/4N Typ A

Nr art.: 93164

Wymiary: 133 x 106 x 66 mm

Stopień / Klasa ochrony: IP54 /

Obudowa: poliwęglan, odporny na promieniowanie UV