

B.E.G.**LUXOMAT®**

PD4N-M-DACO DALI-2

93460 EAN: 4007529934607

- Napięcie: 230 V AC \pm 10% 50 Hz
- Wymiary: \varnothing 106 x 95 mm
- Pobór energii: około 2 W

Zastosowania

- hale wejściowe
- korytarze / korytarze
- małe biura
- biura na planie otwartym
- sale konferencyjne
- sale lekcyjne / seminaryjne
- hale sportowe / magazyny

Dane zamówienia

Nazwa	Kolor	Nr art.
PD4N-M-DACO DALI-2	biały	93460

Akcesoria

Nazwa	Kolor	Nr art.
BLE-IR-Adapter	czarny	93067
Adapter IR do smartfonów	czarny	92726
IR-PD-DALI	-	92094
IR-PD-DALI-LD	-	92652
IR-PD-DALI-E	-	92122
IR-PD-DALI-Mini	-	92112
Adapter do montażu natynkowego IP54 PD4N H	antracyt	93786
Adapter do montażu natynkowego IP54 PD4N H	biały	93465
Adapter do montażu natynkowego IP54 PD4N H	czarny	93788
Adapter do montażu natynkowego IP54 PD4N H	biały	93787
Adapter do montażu natynkowego IP65 PD4N	biały	93314

Corridor lens PD4N type A, Pierścień osłonowy	biały	93742
Corridor lens PD4N type A, Pierścień osłonowy	antracyt	93741
Corridor lens PD4N type A, Pierścień osłonowy	czarny	93743
Corridor lens PD4N type A	biały	93073
lens PD4N, Pierścień osłonowy	antracyt	93731
lens PD4N, Pierścień osłonowy	czarny	93733
lens PD4N, Pierścień osłonowy	biały	93732
Ostona druciana BSK (Ø 200 x 90 mm)	biały	92199
Wspornik ścienny PD2N/4N Typ A	biały	93702
Wspornik ścienny PD2N/4N Typ A	antracyt	93701
Wspornik ścienny PD2N/4N Typ A	biały	93700
Wspornik ścienny PD2N/4N Typ A	czarny	93703
Wspornik ścienny PD2N/4N Typ A	biały	93164

Dane techniczne

Napięcie:	230 V AC \pm 10% 50 Hz
Wymiary:	Ø 106 x 95 mm
Pobór energii:	około 2 W
Urządzenie slave:	aż do 8
Obszar detekcji:	poziomo 360° (Montaż sufitowy) maks. Ø 24 m (poprzecznie) maks. Ø 8 m (frontalny) maks. Ø 6.4 m (siedzący)
Zasięg:	
Obszar monitorowany (ruch styczny):	450 m ² / 2.5 m Wysokość montażu
Min./Maks./Zalecana wysokość montażu:	2 m / 10 m / 2.5 m
Stopień / Klasa ochrony:	IP20 / Klasa II
Klasa ochrony mechanicznej:	IK04
Temperatura otoczenia:	-25 °C (do) +50 °C
Obudowa:	poliwęglan, odporny na promieniowanie UV
Kolor materiału:	biały matowy, zbliżony do RAL9010

Kanał 1 (steruje oświetleniem)

Wyjście DALI:	80 mA (gwarantowane), 125 mA (maks.), Mechanizm wyłączający
Obsługiwane osprzęt sterujący:	DT0, DT5, DT6, DT7
Obsługiwane urządzenia sterujące:	- (pojedynczy czujnik typu master)
Czas załączenia:	1 min - 150 min
Światło orientacyjne:	10 - 30 % / OFF / 5 min - 60 min / ∞
Wartość ustawiona jasności:	10 - 2500 (luks)
Pomiar światła mieszanego:	Pomiar światła mieszanego

Informacje o produkcji

Czujnik obecności ze zintegrowanym kontrolerem aplikacji DALI do energooszczędnego sterowania oświetleniem

Produkt z certyfikacją DALI-2

Zintegrowany zasilacz DALI

Interfejs DALI do sterowania cyfrowymi, ściemnianymi zasilaczami w trybie rozgłoszeniowym

Możliwość manualnego załączania i regulacji oświetlenia przy pomocy konwencjonalnych przycisków

Dwukierunkowa komunikacja IR umożliwi szybką integrację z funkcją zarządzania projektami w aplikacji B.E.G.One

Pełną gamę funkcji można aktywować tylko przy pomocy adaptera BLE-IR firmy B.E.G. i kompatybilnego smartfona lub tabletu (Android, iOS).

Regulowany tryb półautomatyczny, w pełni automatyczny, niezależny od obecności lub niezależny od światła

Regulowana dynamika regulacji (wartości minimalne i maksymalne)

Regulowana prędkość i opóźnienie regulacji

Wersja z pojedynczym czujnikiem typu master, bez możliwości pracy w sieci

Obszar detekcji można rozszerzyć przy pomocy czujników typu slave

Pomiar światła mieszanego poprzez wewnętrzny i zewnętrzny sensor światła

Moc wyjściową DALI można podwoić za pomocą akcesoriów

Zintegrowany obwód wykorzystania światła dziennego (lub wyjście wyłącznika)

Regulowana wartość włączenia

Ostatnia wartość - funkcja przypomnienia o wartości włączenia

Regulowana wartość ustawienia jasności i współczynnik odbicia

Wskazanie aktualnej wartości czujnika światła w aplikacji B.E.G. One

Samokontrola i wyświetlanie błędów urządzenia w aplikacji B.E.G.One

Wskaźniki stanu można włączać/wyłączać

Kod PIN

Funkcja korytarza - Dezaktywuje możliwość wyłączenia światła za pomocą przycisku

Liczbę odbiorników DALI można szybko i niezawodnie ustalić

w narzędziu .E.G. Online DALI Line Planner

Oprogramowanie jest wstecznie kompatybilne z pierwszą generacją (z wyjątkiem DSI, funkcji podwójnego zamka i korytarza)

Ustawienie fabryczne 10 min zwłoki i ustawiona wartość jasności 500 luksów

Zawiera wstępnie zmontowany zacisk sprężynowy z odciążeniem i nasadką ochronną do montażu w suficie

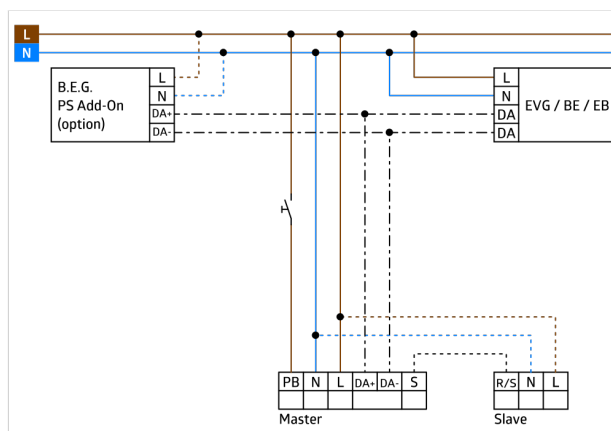
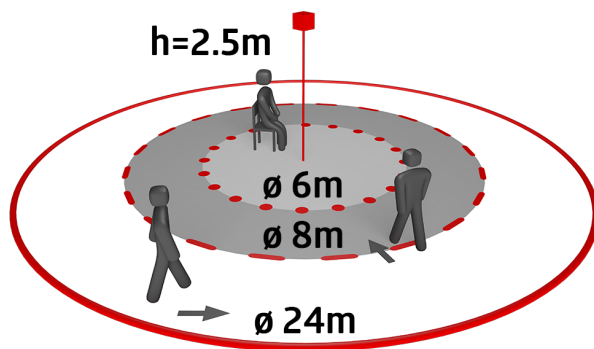
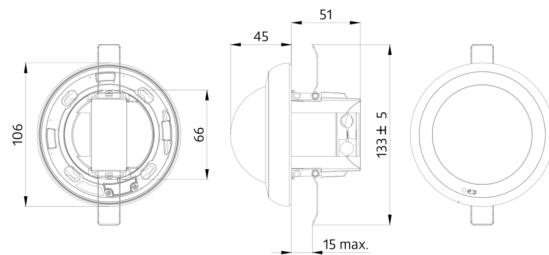
Możliwość montażu natynkowego przy pomocy dodatkowych akcesoriów

Akcesoria do montażu na ścianie dostępne opcjonalnie

Inne akcesoria do dopasowywania kolorów dostępne opcjonalnie

Przykłady zastosowań:

hale wejściowe, korytarze / korytarze, małe biura, biura na planie otwartym, sale konferencyjne, sale lekcyjne / seminaryjne, hale sportowe / magazyny



Akcesoria



BLE-IR-Adapter

Nr art.: 93067

Wymiary: 40 x 55 x 103 mm
Kolor materiału: czarny
Częstotliwość: 2.4 GHz pasmo ISM,
GFSK 0.2 dBm + 5.3 dBi = 5.5 dBm



Adapter IR do smartfonów

Nr art.: 92726

Wymiary: 47 x 19 x 10 mm
Stopień / Klasa ochrony: IP20
Temperatura otoczenia: -20 °C (do)
+40 °C



IR-PD-DALI

Nr art.: 92094

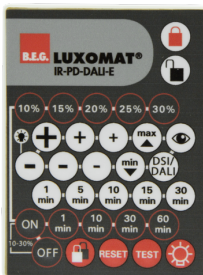
Bateria: 3.0 V Bateria litowa CR2032
(w zestawie)
Wymiary: 80 x 60 x 8 mm
Kolor materiału: -



IR-PD-DALI-LD

Nr art.: 92652

Bateria: 3 x 1.5 V Micro AAA (nie
dołączone)
Wymiary: 83 x 53 x 17 mm
Kolor materiału: -



IR-PD-DALI-E

Nr art.: 92122

Bateria: 3.0 V Bateria litowa CR2032
(w zestawie)
Wymiary: 80 x 60 x 8 mm
Kolor materiału: -



IR-PD-DALI-Mini

Nr art.: 92112

Bateria: 3.0 V Bateria litowa CR2032
(w zestawie)
Wymiary: 57 x 35 x 7 mm
Kolor materiału: -



Adapter do montażu natynkowego IP54 PD4N H

Nr art.: 93786

Wymiary: Ø 110 x 45 mm
Stopień / Klasa ochrony: IP54
Kolor materiału: antracyt, zbliżony do
RAL7016



Adapter do montażu natynkowego IP54 PD4N H

Nr art.: 93465

Wymiary: Ø 110 x 45 mm
Stopień / Klasa ochrony: IP54
Kolor materiału: biały, zbliżony do
RAL9010



Adapter do montażu natynkowego IP54 PD4N H

Nr art.: 93788

Wymiary: Ø 110 x 45 mm
Stopień / Klasa ochrony: IP54
Kolor materiału: czarny, zbliżony do
RAL9005



Adapter do montażu natynkowego IP54 PD4N H

Nr art.: 93787

Wymiary: Ø 110 x 45 mm
Stopień / Klasa ochrony: IP54
Kolor materiału: biały, zbliżony do RAL9016



Adapter do montażu natynkowego IP65 PD4N

Nr art.: 93314

Wymiary: 133 x 133 x 69 mm
Stopień / Klasa ochrony: IP65
Kolor materiału: biały



Corridor lens PD4N type A, Pierścień osłonowy

Nr art.: 93742

Obszar detekcji: poziomo 360° (Montaż sufitowy)
Zasięg: maks. Ø 40 m (poprzecznie)
maks. Ø 20 m (frontalny)
Obszar monitorowany (ruch styczny): 250 m² / 2.5 m Wysokość montażu



Corridor lens PD4N type A, Pierścień osłonowy

Nr art.: 93741

Obszar detekcji: poziomo 360° (Montaż sufitowy)
Zasięg: maks. Ø 40 m (poprzecznie)
maks. Ø 20 m (frontalny)
Obszar monitorowany (ruch styczny): 250 m² / 2.5 m Wysokość montażu



Corridor lens PD4N type A, Pierścień osłonowy

Nr art.: 93743

Obszar detekcji: poziomo 360° (Montaż sufitowy)
Zasięg: maks. Ø 40 m (poprzecznie)
maks. Ø 20 m (frontalny)
Obszar monitorowany (ruch styczny): 250 m² / 2.5 m Wysokość montażu



Corridor lens PD4N type A

Nr art.: 93073

Obszar detekcji: poziomo 360° (Montaż sufitowy)
Zasięg: maks. Ø 40 m (poprzecznie)
maks. Ø 20 m (frontalny)
Obszar monitorowany (ruch styczny): 250 m² / 2.5 m Wysokość montażu



lens PD4N, Pierścień osłonowy

Nr art.: 93731

Obszar detekcji: poziomo 360° (Montaż sufitowy)
Zasięg: maks. Ø 24 m (poprzecznie)
maks. Ø 8 m (frontalny)
maks. Ø 6.4 m (siedzący)
Obszar monitorowany (ruch styczny): 450 m² / 2.5 m Wysokość montażu



lens PD4N, Pierścień osłonowy

Nr art.: 93733

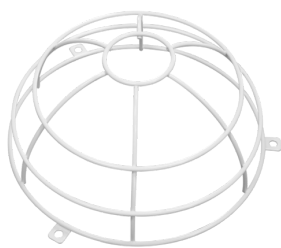
Obszar detekcji: poziomo 360° (Montaż sufitowy)
Zasięg: maks. Ø 24 m (poprzecznie)
maks. Ø 8 m (frontalny)
maks. Ø 6.4 m (siedzący)
Obszar monitorowany (ruch styczny): 450 m² / 2.5 m Wysokość montażu



lens PD4N, Pierścień osłonowy

Nr art.: 93732

Obszar detekcji: poziomo 360° (Montaż sufitowy)
Zasięg: maks. Ø 24 m (poprzecznie)
maks. Ø 8 m (frontalny)
maks. Ø 6.4 m (siedzący)
Obszar monitorowany (ruch styczny): 450 m² / 2.5 m Wysokość montażu



Ostona drucziana BSK (Ø 200 x 90 mm)

Nr art.: 92199

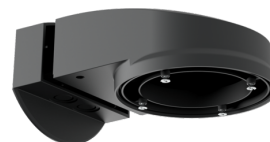
Wymiary: Ø 200 x 90 mm
Klasa ochrony mechanicznej: IK09
Obudowa: Ostona drucziana



Wspornik naścienny PD2N/4N Typ A

Nr art.: 93702

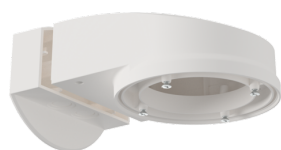
Wymiary: 133 x 106 x 66 mm
Stopień / Klasa ochrony: IP54 / Klasa II
Obudowa: poliwęglan, odporny na promieniowanie UV



Wspornik naścienny PD2N/4N Typ A

Nr art.: 93701

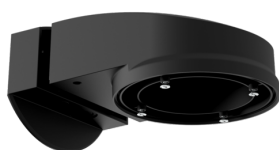
Wymiary: 133 x 106 x 66 mm
Stopień / Klasa ochrony: IP54 / Klasa II
Obudowa: poliwęglan, odporny na promieniowanie UV



Wspornik naścienny PD2N/4N Typ A

Nr art.: 93700

Wymiary: 133 x 106 x 66 mm
Stopień / Klasa ochrony: IP54 / Klasa II
Obudowa: poliwęglan, odporny na promieniowanie UV



Wspornik naścienny PD2N/4N Typ A

Nr art.: 93703

Wymiary: 133 x 106 x 66 mm
Stopień / Klasa ochrony: IP54 / Klasa II
Obudowa: poliwęglan, odporny na promieniowanie UV



Wspornik naścienny PD2N/4N Typ A

Nr art.: 93164

Wymiary: 133 x 106 x 66 mm
Stopień / Klasa ochrony: IP54 /
Obudowa: poliwęglan, odporny na promieniowanie UV